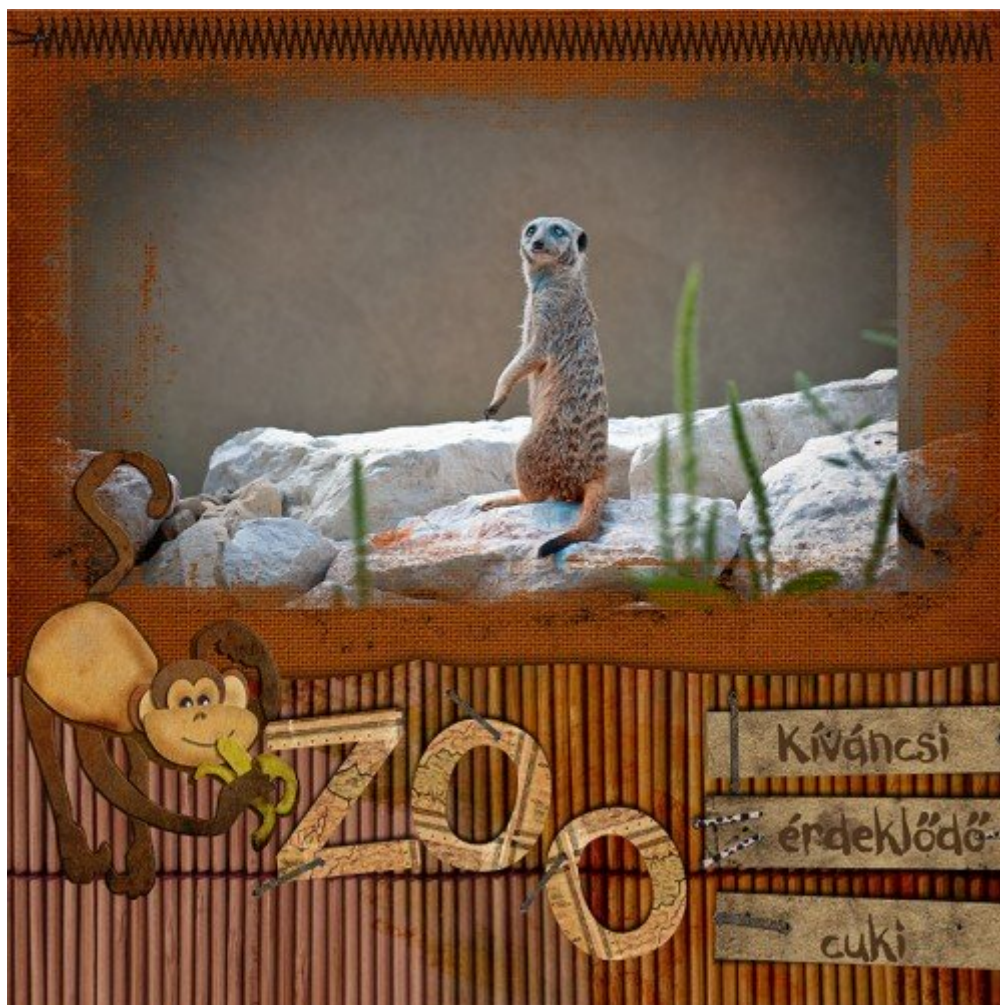


Beszteri kihívására készítettem ezt az oldalt.

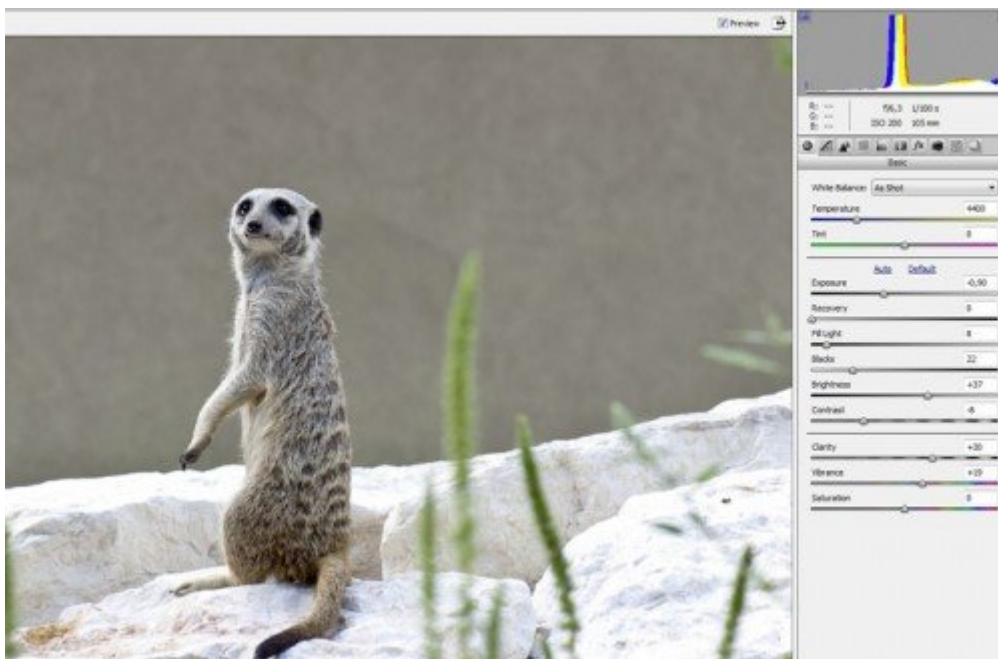


Leírom lépésről-lépésre, hogy hogyan javítottam rajta. Sajnos a web-re butított kisméretű képeknél nem lehet annyira látni a különbséget, de higgyétek el, óriási.

Nekem a rossz képeknél van egy nagy előnyöm, csak Raw-ban fotózom, így a maximumot ki lehet hozni az elrontott fotóból is. A kiindulás ez a túlexponáltra sikeredett állatkerti fotó. Kontrasztalan is, és az élességgel is akadnak gondjai.

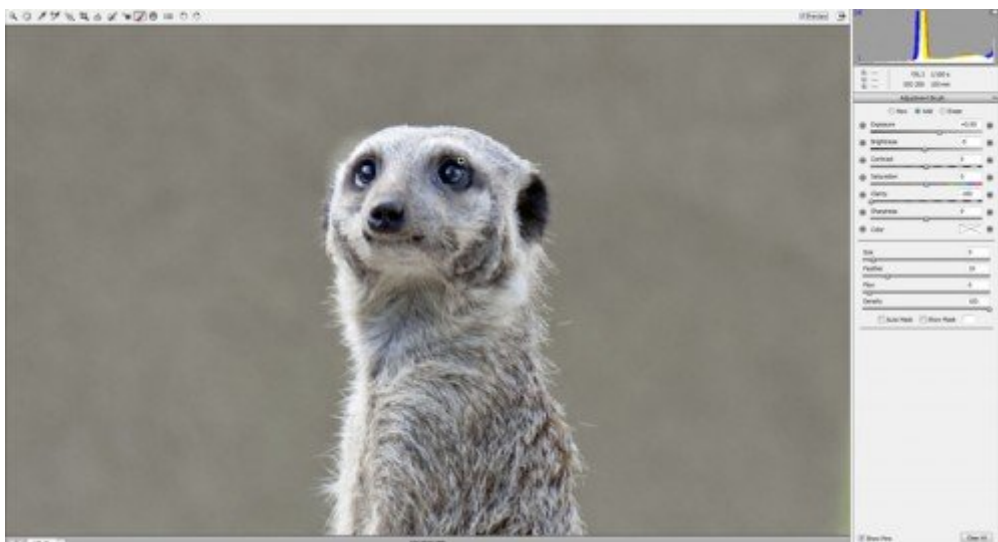


Első lépésként behívtam a Camera Raw-ba. Szorgalmas olvasók már tudják mi ez, a többieknek [itt vannak a cikkek és videók](#).

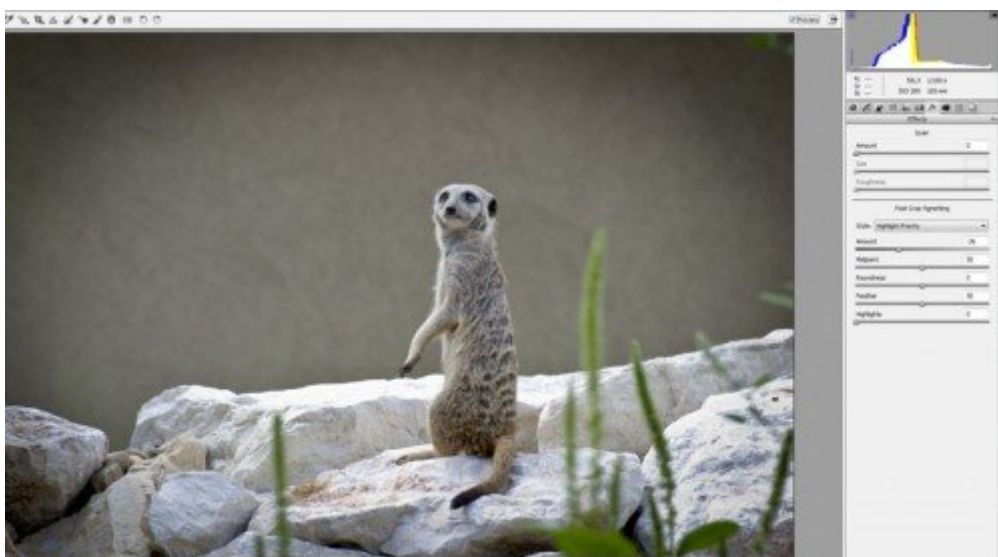


Sötétítettem, növeltem a középtónusok kontrasztját (ez a Clarity. Azért nem a Contrasttal,

mert az még jobban kiölte volna a kövekből azt a kevés részletet is, ami még benne volt) . A fehéregyensúlyhoz nem kellett nyúlni, azt megfelelőnek találtam.



Az Adjustment Brush segítségével (kis ecset kinézetű ikon) lehetőség van szelektíven korrigálni. Én a szurikáta szemeit világosítottam meg egy kicsit, mert nagyon sötétnek találtam. Még egy lépés maradt a Camera Rawban, egy kis vignettálás. A szélek sötétítése jobban irányítja a tekintetet a kép lényegi részére.



Open image gombbal megnyitottam a képet, a többi már a Photoshopban történt. Először

egy kicsit melegebb és intenzívebb tónust szerettem volna adni a képnek, az általam kedvelt Apply Image technikával. Ezt itt most nem írnám le, ha érdekel, már [van róla cikk](#). Mivel ez a zöld színt kedvezőtlenül változtatta volna meg, a módosított réteget elrejtettem egy fekete maszk mögé, és csak ott festegtettem át, ahol jónak láttam.



Következett az élesítés. Ez az egyik kedvenc élesítési technikám. Rétegmásolat. Filter>Other>High Pass. Az értéket kb 3-ra állítottam. A réteg blendingjét Hard Light-ra, és az átlátszóságot kicsit visszavettem. Utána össze lehet mosni a rétegeket.

Biztos túlzásba vittem a tuningot, de még egy kicsit szerettem volna a szemét élénkíteni, hogy a kíváncsi tekintete még jobban érvényesüljön.

Ehhez rétegmásolat, blending Screen, ami ugye világosít, majd erre egy fekete maszk, hogy csak a szemét nyissam meg egy kicsit. Mivel ehhez jó fel kell nagyítani a képet, a [duplaablakos](#) módszerrel figyeltem az összhatást.



És csak a szemére maszkolva még egyszer élesítettem a High Pass-szal.



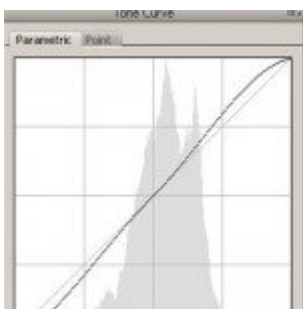
Itt azért már abba hagytam:) A különbség remélem, itt is látható. Ha ráklickelsz, nagyobb méretben is meg tudod nézni. (természetesen a többi képet is)



Szóval nem kell rögtön kidobni a rosszabb fotókat sem, van remény:) Lehet, hogy így leírva kicsit rémisztőnek tűnik, de egy kis rutinnal ez csak pár perc munka.

Ha bármilyen kérdésed van, nyiss egy fórumot, és ott megbeszéljük!

További hasonló bejegyzések



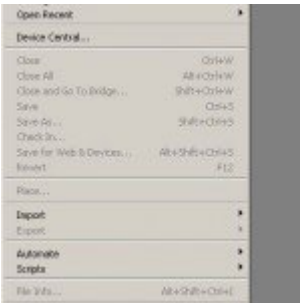
[Raw - a téma folytatódik](#)



[Apply Image](#)



Camera Raw - bővebben



Camera Raw



Camera Raw presets



Apply Images



Camera Raw Adjustment Brush