

Bizonyára mindenki találkozott fotókon a vörös-szem effektussal, amikor is a felvételen lévő személyek tekintete rémisztően vörössé válik. Ismerjük meg az okokat, majd a lehetőségeket az elkerülésére.

Ezt a hatást a vaku okozza. Vakuval jellemzően sötétben villantunk, amikor is az emberi szem pupillája kitágul. Amennyiben a vaku túl közel van a fényképezőgép objektívjéhez, a kitágult pupillán keresztül pont bevilágít a szemgolyó belsejébe, ami a sűrű érhálózat miatt vörös, és így azt vörösen kivilágítja.

Fentiekből adódóan leginkább a kis pocket fényképezőgépek beépített vakuja az, amire a legjobban jellemző. Érdekesség, hogy gyerekeknek jobban képes kitágulni a pupillája, így náluk gyakrabban fordul elő.

Mit tehetünk az elkerülésére? A legegyszerűbb lenne azt mondani, hogy ne vakuzzunk, de ezt persze sok esetben nem tehetjük meg. Ha lehetőségünk van külső vakut használni, azzal sokat tehetünk a probléma leküzdésére. A lényeg a vaku pozícionálása. Igyekezzünk úgy állítani, hogy ne pont a szembe villantson. Külső vaku esetén ez nagyjából megvalósul mert jóval magasabban van, mint a beépített vaku, így nagy valószínűséggel elkerülhetjük a jelenséget. Ha csak a fényképezőgép beépített vakuját használjuk, nézzük meg, hogy nincs-e a gépen vörös-szem csökkentő funkció. Ilyenkor az történik, hogy a vaku elővillanásokat végez, a fényre a szem pupillája összeszűkül, és mire az expozíció következik, már jóval kevesebb fény jut be a szem belsejébe.

Amennyiben mégis megtörtént a baj, marad az utólagos szoftveres javítás. Számos képszerkesztő programban, és a Cewe rendelőszoftverjében is megtalálható az eszköz, amivel retusálhatjuk a szemet. Nézzük, hogyan.

Photoshop. Ha a Camera Raw ablakot használjuk, már ott is korrigálhatjuk. Az eszközt fent megtaláljuk.



Kijelöljük a szemet, nem csak a pupillát, hanem az egész szemet.



Ahogy elengedjük az egeret, a pupilla köré ugrik a kijelölés, és már fekete is. Jobboldalt két csúszka van, a felsővel a pupilla nagyságát, az alatta lévővel a sötétségét szabályozhatjuk.



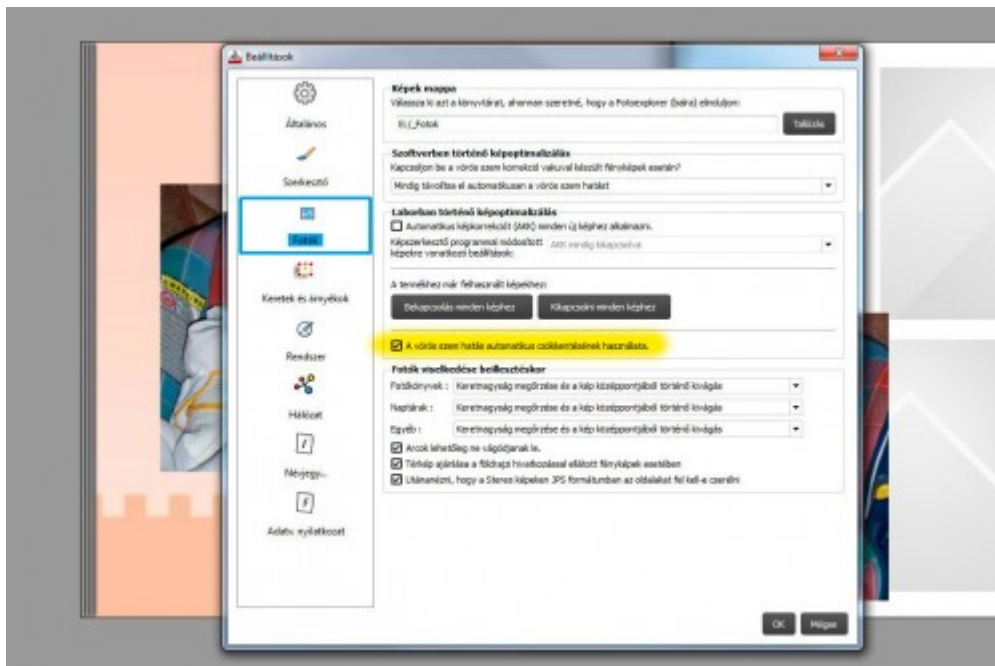
Ha nem Camera Rawban dolgozunk, akkor az eszköztárban keressük meg az erre alkalmas vörösszem eltüntetőt.



Az eljárás ugyanaz, csak itt nincs lehetőség a pupilla méretének és sötéttségének beállítására.



A Cewe rendelőszoftverjében, ha a beállításoknál kiválasztjuk az automatikus korrekciót, akkor már a beillesztésél eltünteti a vörös szemet.



Ha nem vagyunk elégedettek az eredménnyel, akkor duplakatt a képre, előjön egy szerkesztő felület, és ott is megadhatjuk, hogy hol is kell korigálni.

Eredeti kép:



Szerkesztőben:

Vörös szem korrekció

Itt korrigálhatja a vörös szemeket.
Választhatja az automatikus korrekciót,
vagy megadhatja a korrigálandó területet.
Az automatikus korrekció az egész képen keresi,
és korrigálja a vörös szemeket.
Ha egy területet választ ki, csak abban keresünk vörös
szemeket.
Ennek segítségével olyan vörös szemeket is korrigálhat,
amelyeket az automatikus korrekció esetleg nem ismert fel.

Teljes fotó korrekciója
 Terület kiválasztása
 Pont kiválasztása

Korrekció indítása

Jön a karácsony, bizonyára rengeteg vakus kép készül. Remélem, ezekkel a tippekkel sikeresen megelőzhetjük, vagy korigálhatjuk a vörös szem hatást.

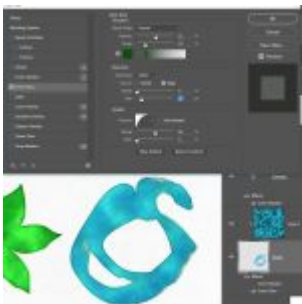
További hasonló bejegyzések



Fotó effekt - lépésről lépésre



Matt fotó készítése Photoshop-ban



Watercolor



Emboss/Deboss



Boundary Warp



Adobe Capture CC



Tippek fotók tömeges feldolgozásához