

Ebben a sorozatban a [kezdő postot](#) érdemes elolvasni annak, aki még nem látta, mert pár jó tanácsot ott találsz, amit nem ismétel meg:)

A következő blending keverés:

1. A megnyitott képről készíts egy rétegmásolatot, és az összhatásmódot állítsd Exclusin-ra.

Exclusion - Kivétel

A Különbség módhoz hasonló, de annál alacsonyabb kontrasztú hatást kelt. A fehér színnel való keverés invertálja az alapszín értékeit. A feketével való keverésnek nincs hatása.

2. Erről is készíts egy rétegmásolatot, így a ennek már automatikusan Exclusion lesz a blending módja.

3. Még egy másolat, amit Color Dodge-ra állíts, de kipróbálhatod a Linear Dodge (Add)-ot is, hogy melyik tetszik.

Color Dodge - Színfakítás

Az egyes csatornák színinformációi alapján az alapszín oly módon világosítja, hogy az a kontraszt csökkentésével tükrözze a keverőszínt. A feketével való keverésnek nincs hatása.

Linear Dodge (Add) - Lineáris fakítás (Hozzáadás)

Az egyes csatornák színinformációi alapján az alapszín oly módon világosítja, hogy az a fényesség növelésével tükrözze a keverőszínt. A feketével való keverésnek nincs hatása.





Ez egy ún. bleach, azaz fakítás hatás, ami szintén igen kedvelt technika a fotózásban is. (Ha actiont csinálsz belőle, akár ez is lehet a neve)

Ha itt nem állunk meg, hanem

4. Még egy másolatot készítünk, ezt Luminosityre állítjuk, majd a Filter - Stylize - Find Edget választva ilyesmit fogunk kapni. (Szűrők - Stilizált szűrők - Kontúrok megkeresése)

Luminosity -Fényerősség

Az alapszín fényerőségevel és színezetével, illetve a keverőszín telítettségével hozza létre a kikevert színt. A mód hatása a színezés fordítottja.



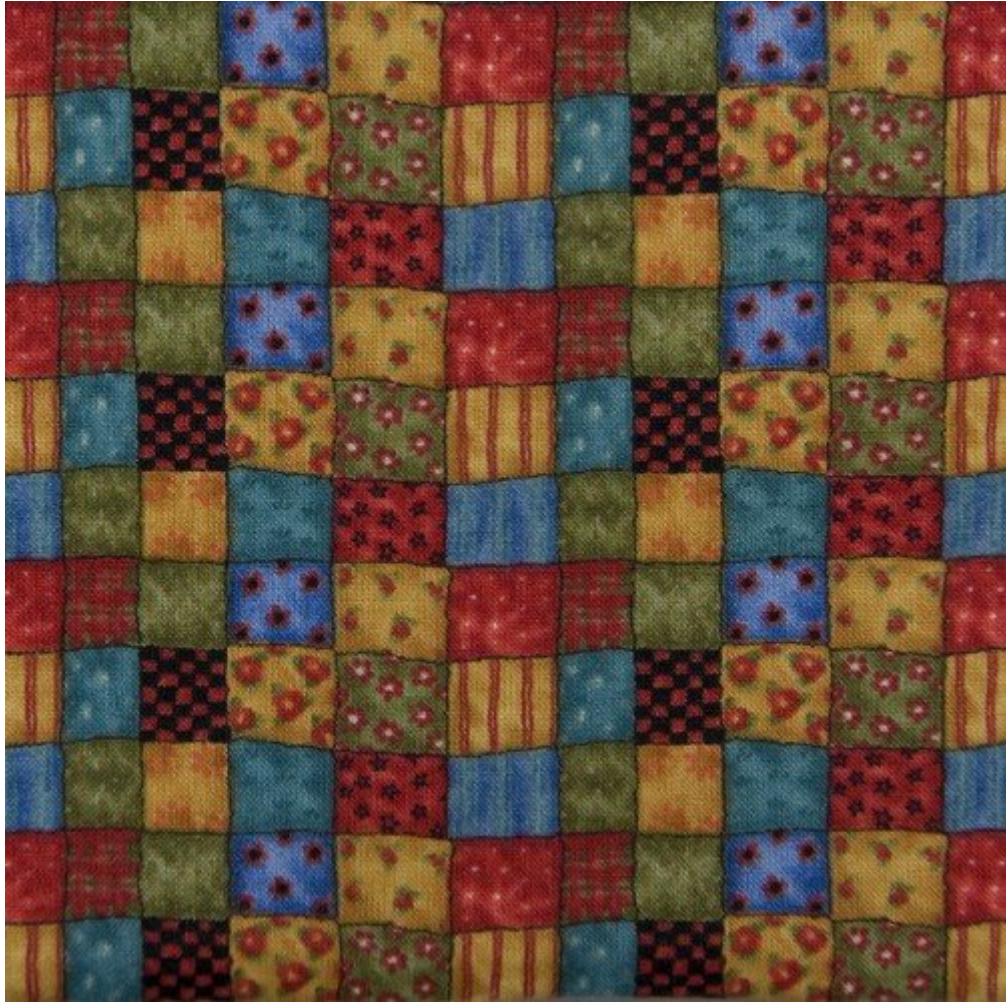
Ez is hasonló grafikai hatást ad, amilyenről [korábban](#) szó volt, de egy feladatot sokféleképpen lehet megoldani, és persze nem ugyanolyan, csak hasonló, így érdemes mindig többet kipróbálni.

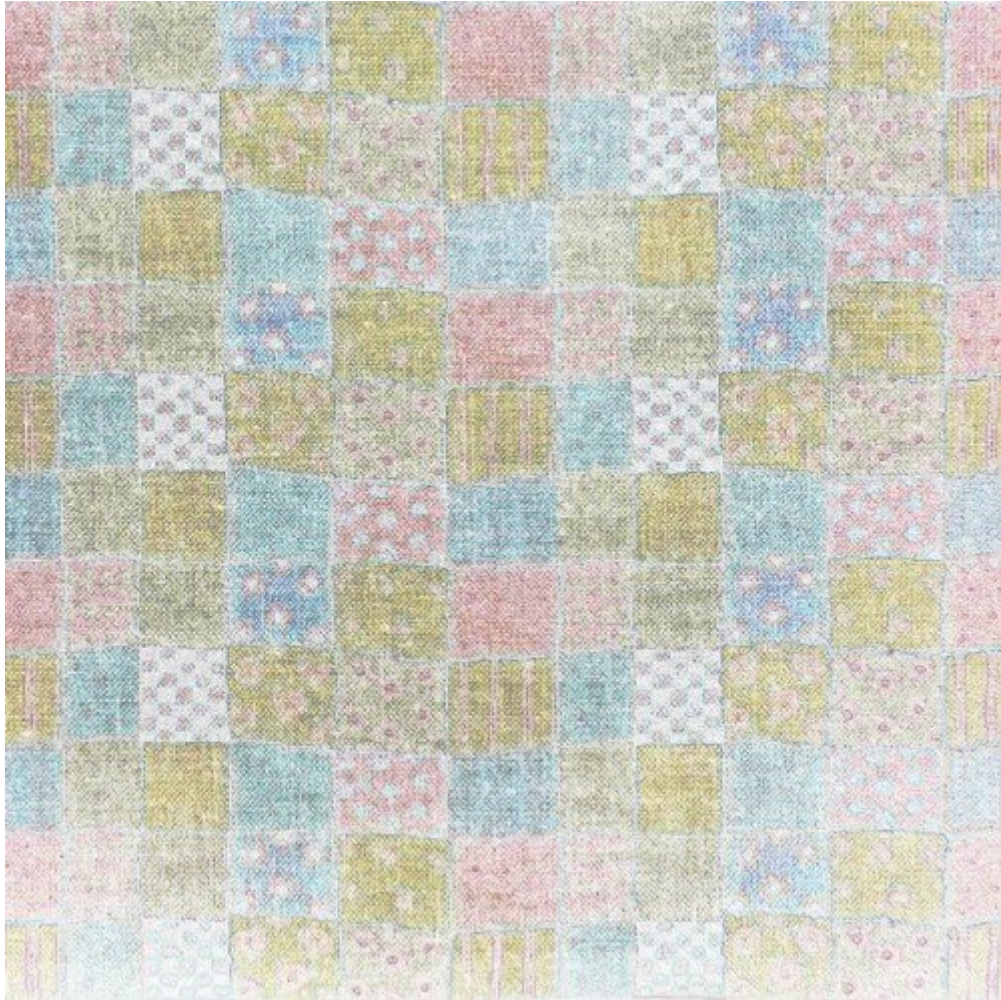
Kipróbáltam egy lefotózott anyagon is, hogy a háttér készítéshez lehet-e használni. Az 1-3 lépés változatlan, a 4-nél Lighten-re tettem, és Filter - Stylize - Find Edge (Szűrők - Stilizált szűrők - Kontúrok megkeresése) .

Lighten - Világosítás:

Az egyes csatornák színinformációi alapján az alapszín vagy a keverőszín - amelyik világosabb - lesz a kikevert szín.

A mód a keverőszínnél sötétebb képpontokat lecseréli, az annál világosabb képpontokat pedig változatlanul hagyja.





Még egy érdekes lehetőség. Ebből a fotóból



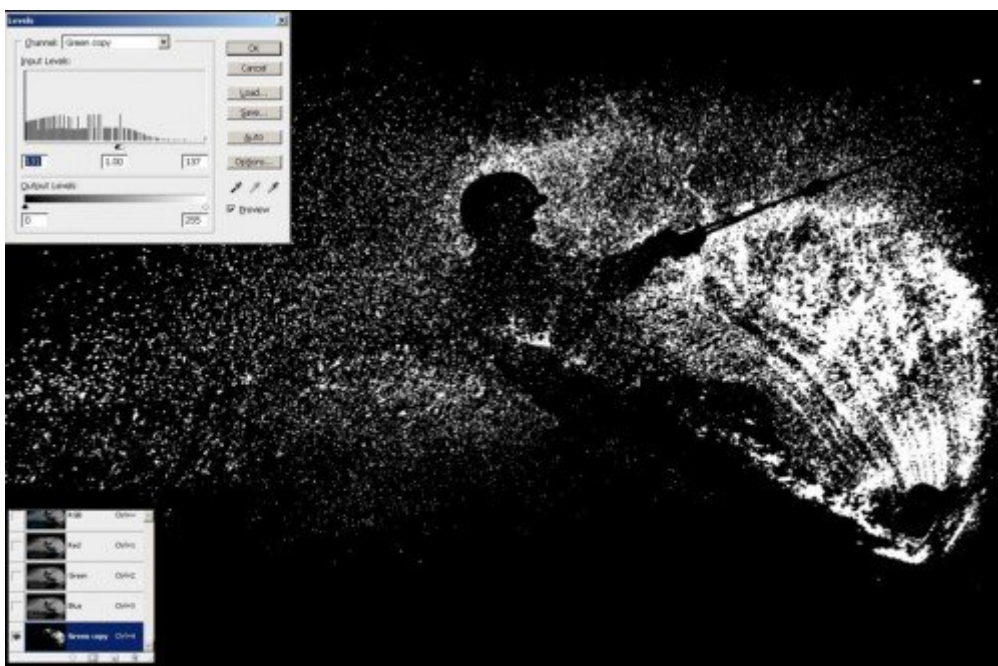
az 1-3 lépés, majd még egy réteg Linear Burn-nal után ez lett:

Linear Burn - Lineáris égetés:

Az egyes csatornák színinformációi alapján az alapszint oly módon sötétíti, hogy az a fényesség csökkentésével tükrözze a keverőszínt. A fehér színnel való keverés nem okoz változást.



Most mondhatnád, hogy ebben aztán semmi izgi nincs (bár nekem tetszik), viszont ha innen továbblépünk a [Fotókivágás chanellel](#), akkor szuper módon tudunk készíteni egy “víz-spricc-et”, amit aztán az oldalainkon tudunk használni.



Persze az embert ki lehetne retusálni, vagy olyan képet választani, ahol csak a nagy

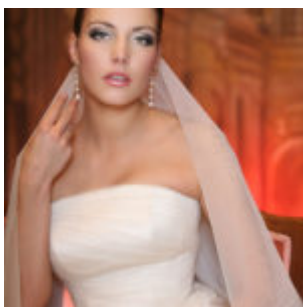
csobbanás van rajta, de egy háttérre helyezve, így is érdekes.



További hasonló bejegyzések



BlendingMix -3



Textúra +



Adobe Watercolour Assistant



Képregény



Photoshop CS6 - folytatás



Threshold (határérték)



Camera Raw trükkök