

Sokszor volt cikk a Topaz pluginokról, a [Topaz Studio-ról](#) még tavaly, amikor csak a beta verziója volt meg. A Topaz Studio tulajdonképpen egy szerkesztői felület, amit ingyenesen lehet tölteni.

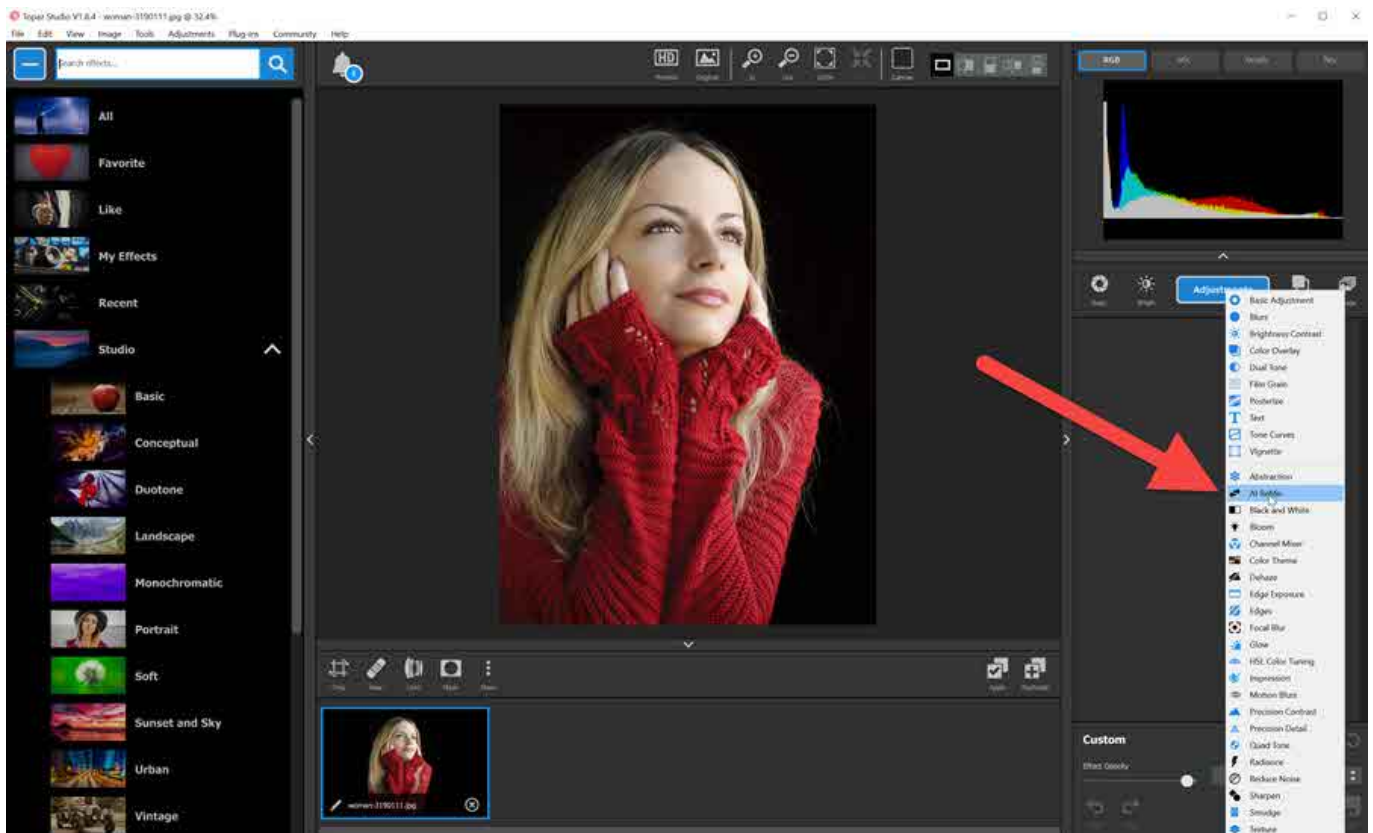
Tartoznak hozzá ingyenes fotószerkesztő eszközök (már csak ezért is érdemes kipróbálni), ilyen pl. a Basic Adjustment, Blurs, Brightness/Contrast, Color Overlay, Tone Curves stb.

Fizetős szerkesztők, pl. HSL Color Tuning, Reduce Noise, Sharpen, Focal Blur, és ide tartozik az AI ReMix is, ami nemrég jelent meg.

Valamint a Studio-n belül tudjuk használni az egyéb Topaz pluginokat is, pl. Impression, Simplify, Detail, Texture stb. Ezek nagy részéről korábban volt is már cikk.

A Topaz így fogalmazza meg legújabb termékét: Az AI ReMix az első olyan asztali alkalmazás, amely a mesterséges intelligencia (Artificial Intelligence, innen az AI jelölés) erejét használva alakítja át a kép stílusát egyetlen gombnyomással a kortárs és klasszikus művészeti stílusok valamelyikére. Ez azért elég izgalmasan hangzott ahhoz, hogy frissítsem a Topaz Studio-t, így egy hónapos időtartamra ingyenesen lehet játszani vele.

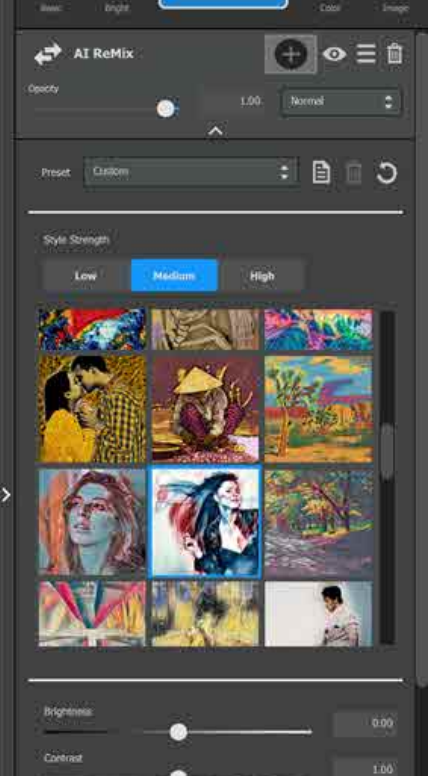
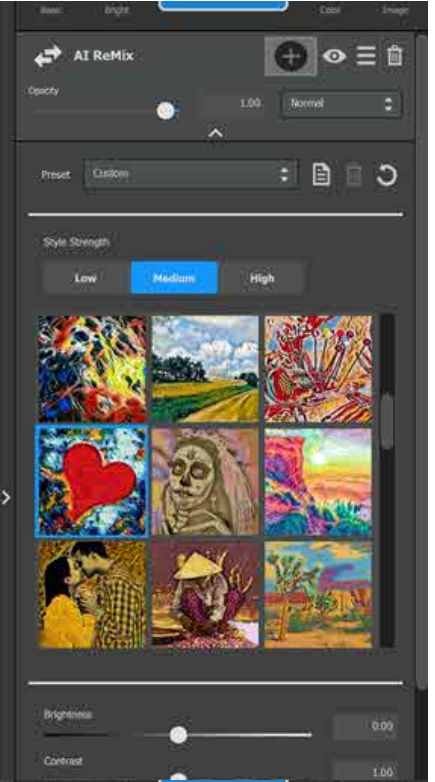
[A Topaz Studio-t innen tudod letölteni.](#)

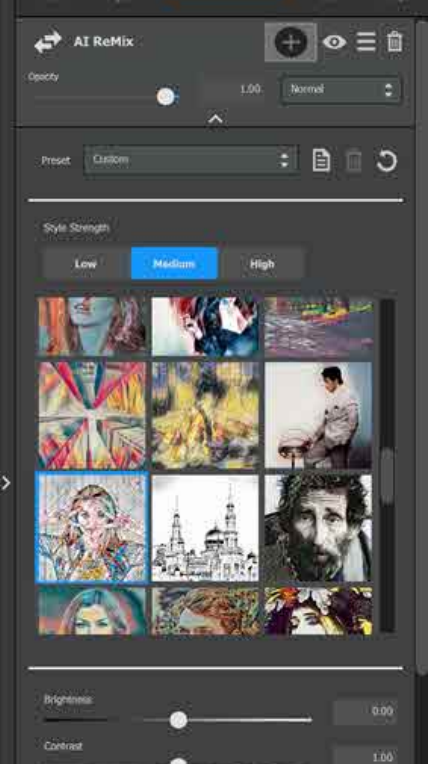
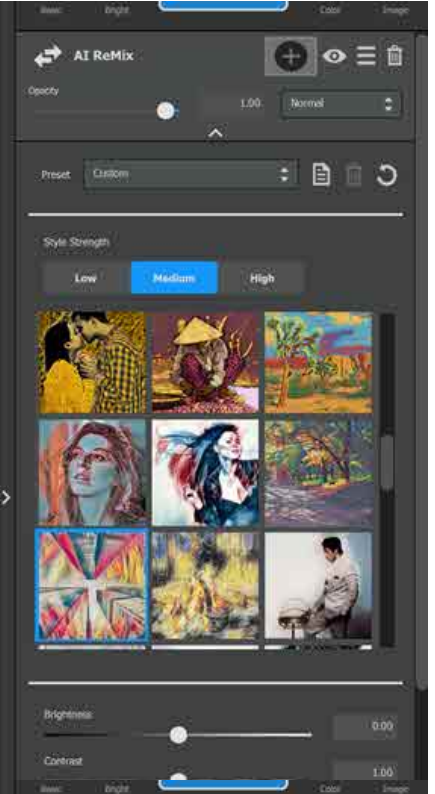


Így ránézve is látni, hogy rengeteg érdekes eszközt találhatunk, de most maradjunk a ReMix-nél:)

Kezdetnek 50 egyedi stílust találhatunk, ami a későbbiekben egyre bővül. És, ha ez a 50 kevésnek tűnne, a Studio-ban bármit megtehetünk. További hatások, maszk, blending, szóval a variációk száma már így is végtelen.

Ha nem akarjuk bonyolítani, akkor csak egyetlen kattintás szükséges. Ebből mutatok párat:







A screenshot of the AI ReMix application interface, showing two panels. The top panel displays the 'AI ReMix' settings, including an 'Opacity' slider at 1.00 and a 'Normal' dropdown menu. Below this is a 'Preset' dropdown set to 'Custom'. The 'Style Strength' section has three tabs: 'Low', 'Medium' (selected), and 'High'. A grid of 12 style images is visible, including various artistic styles like portraits, abstract patterns, and architectural drawings. Below the grid are sliders for 'Brightness' (set to 0.00) and 'Contrast' (set to 1.00). The bottom panel shows a similar interface, but with a different set of style images, including a portrait of a woman and abstract patterns.



És ha nem elégszünk meg egyetlen kattintással. Alap:



Az egyik effekttel:



Ugyanez Overlay blendinggel:



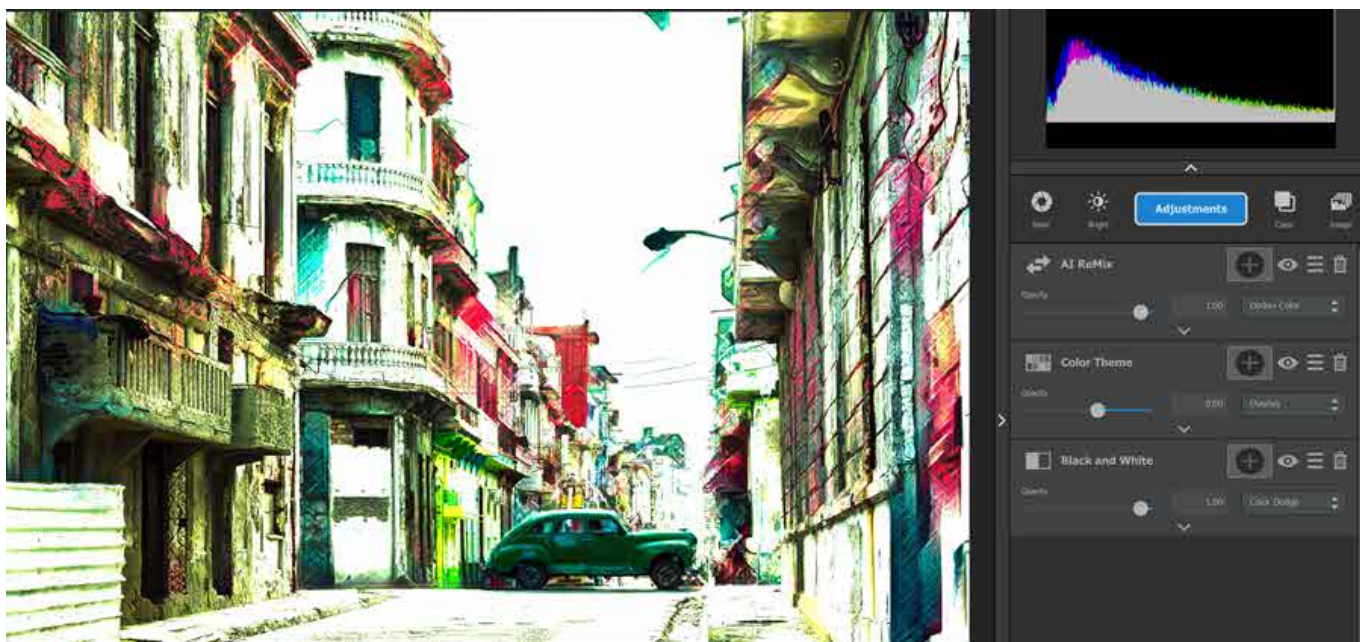


És egy kicsit vissza akartam maszkolni az eredetiből:

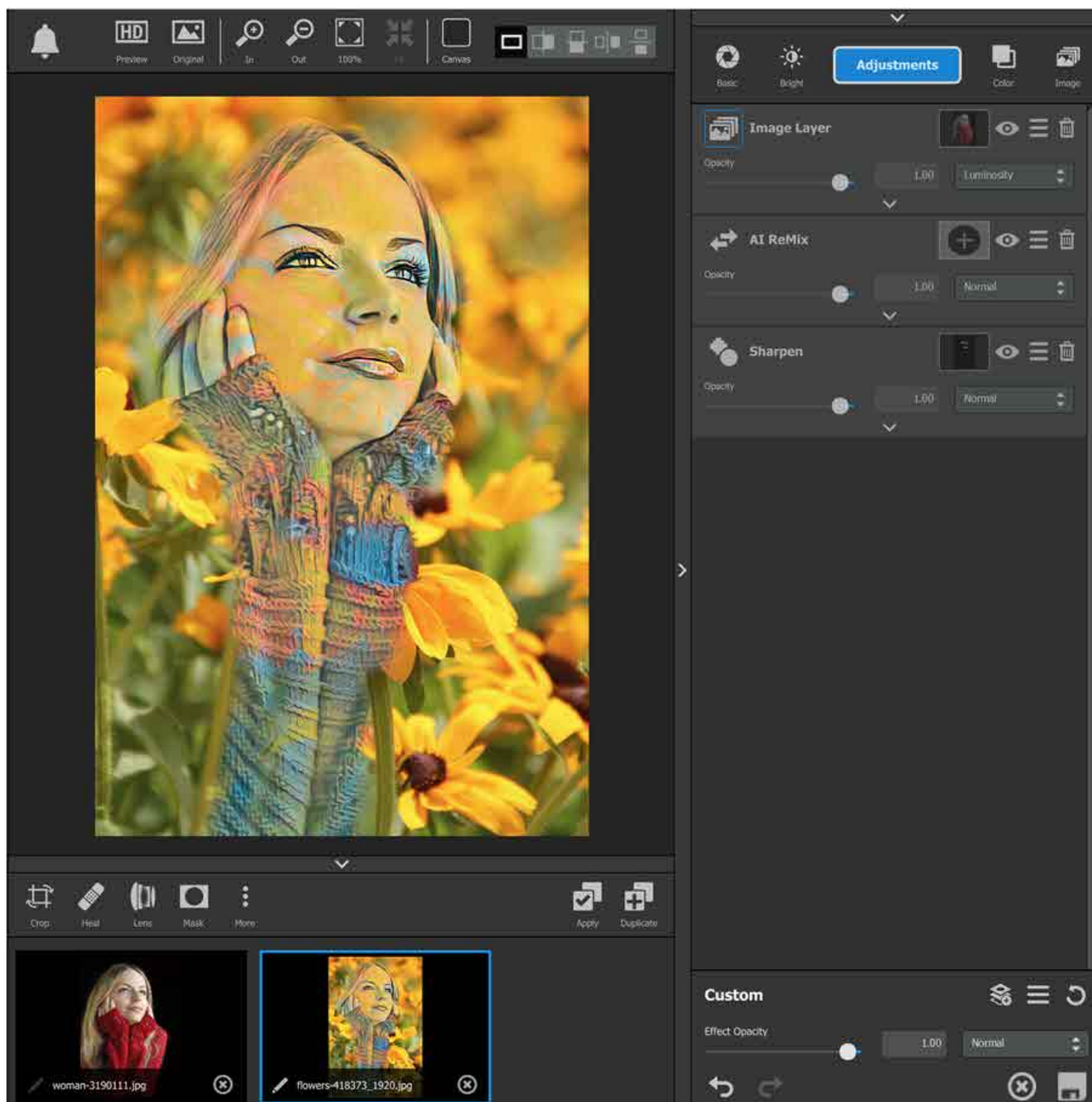


Érdeemes megfigyelni a maszkot. A Topaz különleges Edge Aware technológiájának köszönhetően, érzékeli a széleket. Az ecsetnél van egy piros belső és egy zöld külső kör, a szélnek a kettő közé kell kerülnie mikor festünk vele, így automatikusan észleli a széleket.

A különböző beállításokat egymásra pakolhatjuk, és persze mindegyiknél élhetünk a blending, maszk és átlátszóság lehetőségével. Itt három adjustment hatása érvényesül:



Ennél a képnél a blending mellett maszkoltam is, nem csak a modell fotóját, de az élességet is.



A Topaz Studio önálló alkalmazásként is működik, de beépül egy csomó programba, így a Photoshop-ba is. Az egyes rétegekre is behívhatjuk a Studiot, ahol a Topaz összes eszközével szerkeszthetjük.



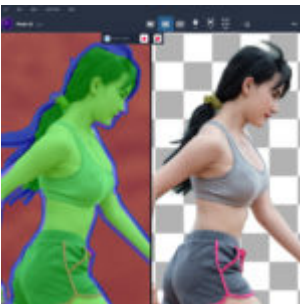
További hasonló bejegyzések



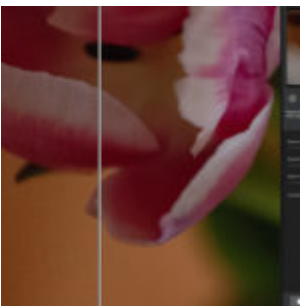
Topaz Studio



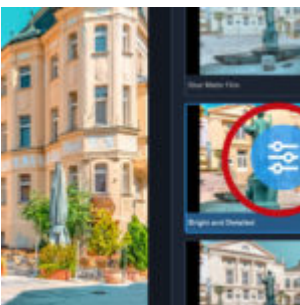
Már megint festegetünk



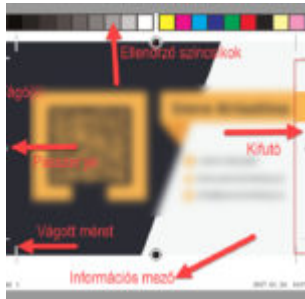
Topaz Mask AI



Topaz DeNoise AI



Topaz Adjust AI



Névjegykártya és más nyomdai termék szerkesztése



Topaz Studio 2