

Ismét egy effekt, lépésről lépésre.

Az alapkép a napokban készült, gyönyörű őszi színei vannak, így hát gondoltam, jól elrontom:)

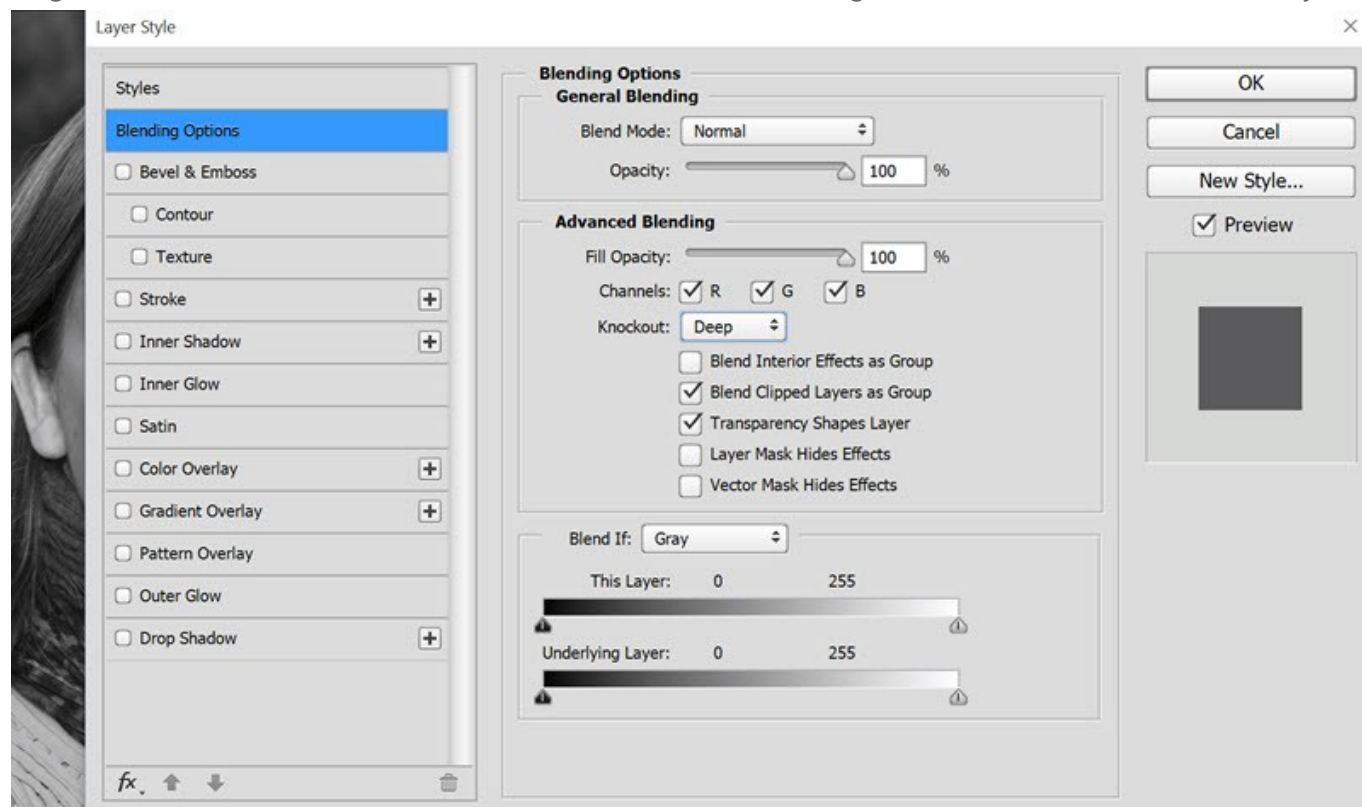


Fekete-fehéret készítettem belőle a Channel Mixer korrekciós réteg segítségével. A panelen találunk többféle preset-et, vagyis előre beállított megoldásokat, ha megnézzük, mindegyik más-más eredményt ad.

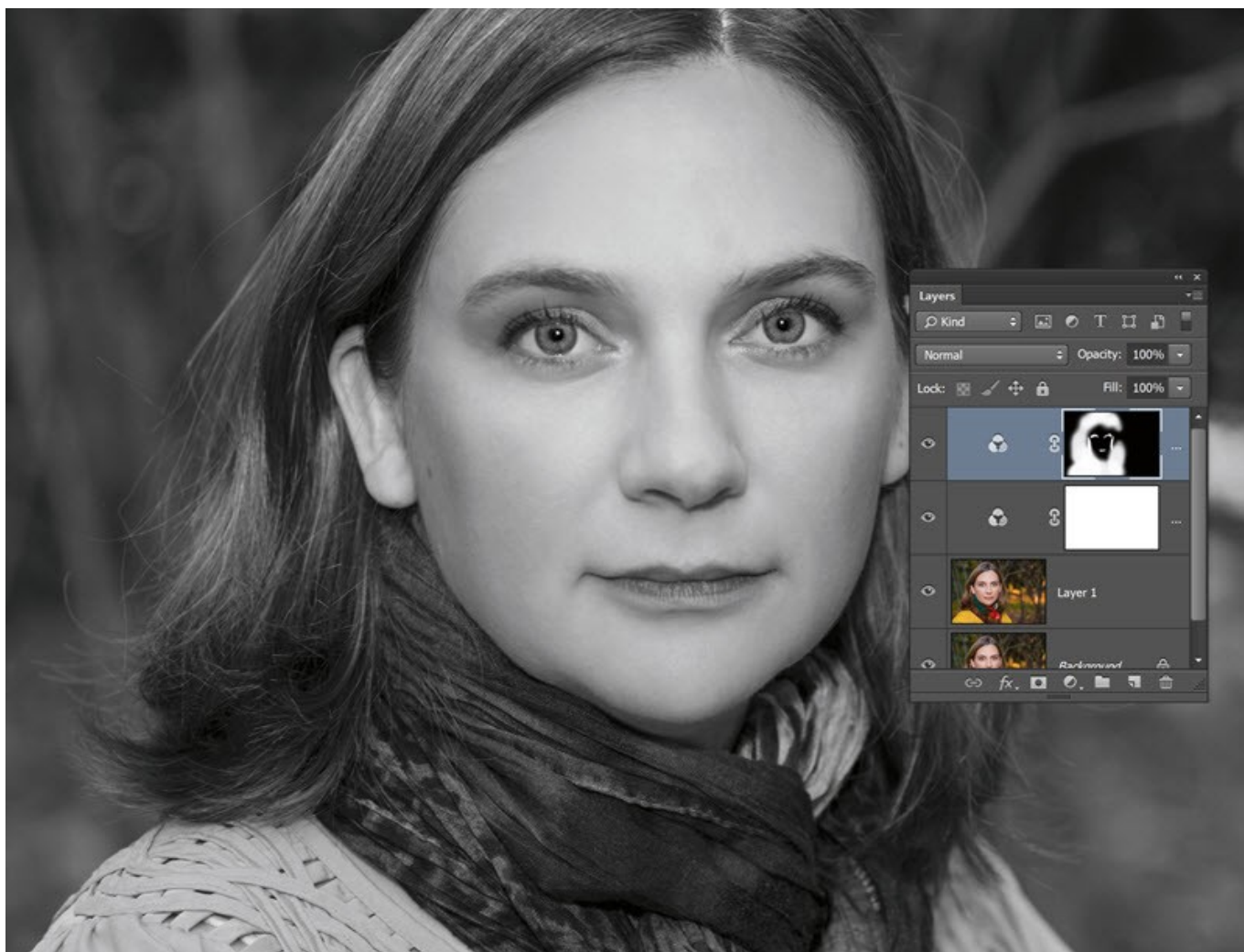
<https://halado.fotokonyv.hu/wp-content/uploads/2015/11/mixer.mp4>

Ha valamelyik megtetszik, könnyű dolgunk van, de mi van akkor, ha egyiknél a kép egyik része tetszik, a másikonál a másik. Semmi gond, megoldható. Nyitunk még egy ilyen korrekciós réteget, csak ott a másikat választjuk. Azt fogjuk látni, hogy nincs is változás.

Ugyanis ez a korrekciós réteg már az alatta lévőből veszi az infókat, az meg ugye már fekete-fehér. Így dupla katt a rétegepalettán a felső korrekciós rétegre (nem a képre, jobbra az üres részre), hogy megnyíljon a Layer Style ablak, és ott a **Knockout-ot** állítsuk Deep-re. Így a legalsó, háttér réteghez rendeljük.



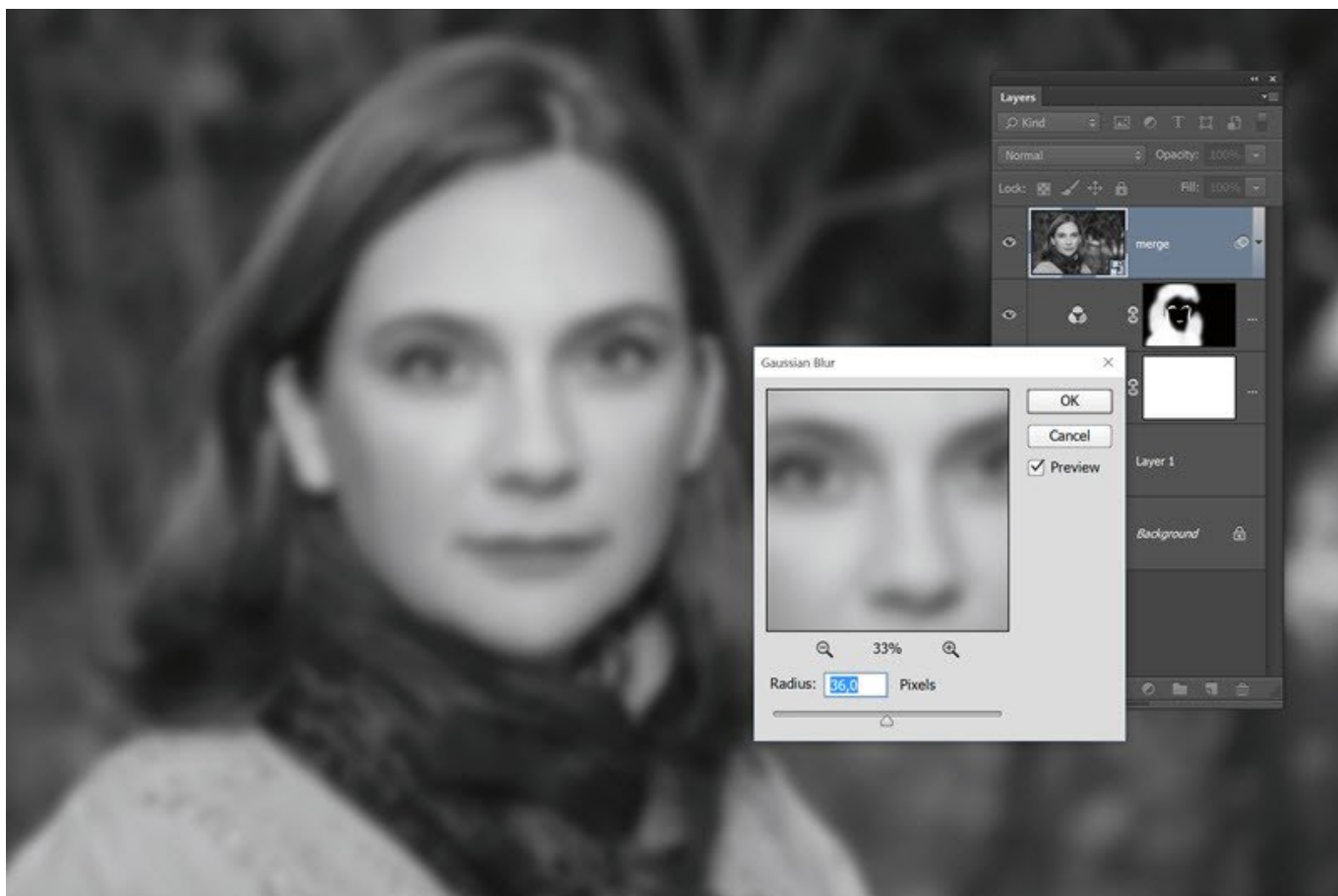
A maszkot jelöljük ki, majd a **Ctrl+I**-vel változtassuk feketére. Lány, fehér ecsettel átkenjük ott, ahol ennek a változatnak a hatását akarjuk látni. Én ezzel a sötétebb bőrtónusú réteggel kicsit sminkeltem is a szemet meg az arcot.



Az egészből készítünk egy összevont réteget a **Ctrl + Alt + Shift + e** segítségével, de ugyanezt érjük el, ha jobb klikk a felső rétegen, és Merge Visible. Ugyanígy jobbklikk, és Convert to Smart Object.



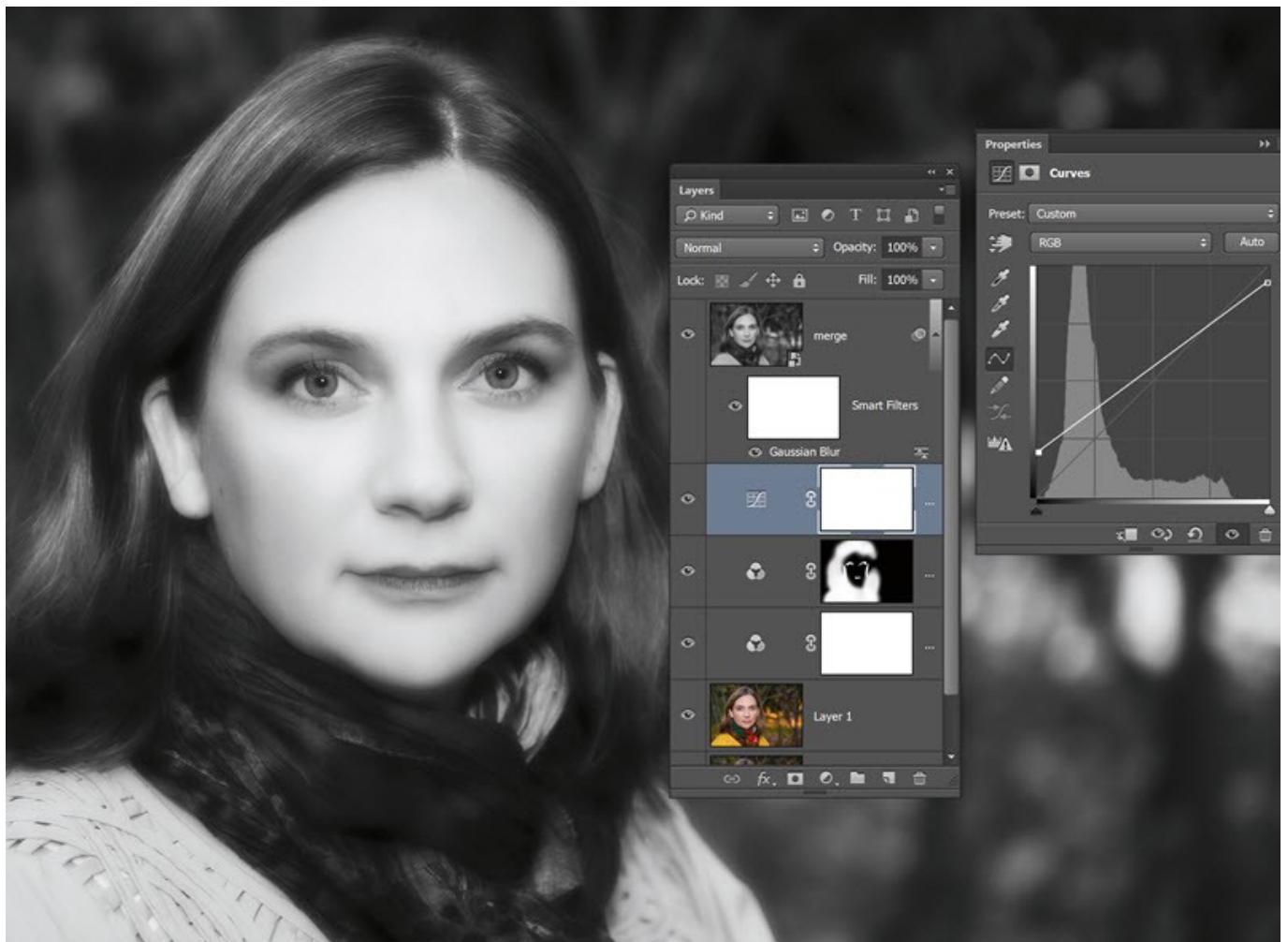
Filter → Blur → Gaussian Blur. Azért kell Smart Object-té alakítani, hogy utólag is tudjuk korigálni az életlenség mértékét.



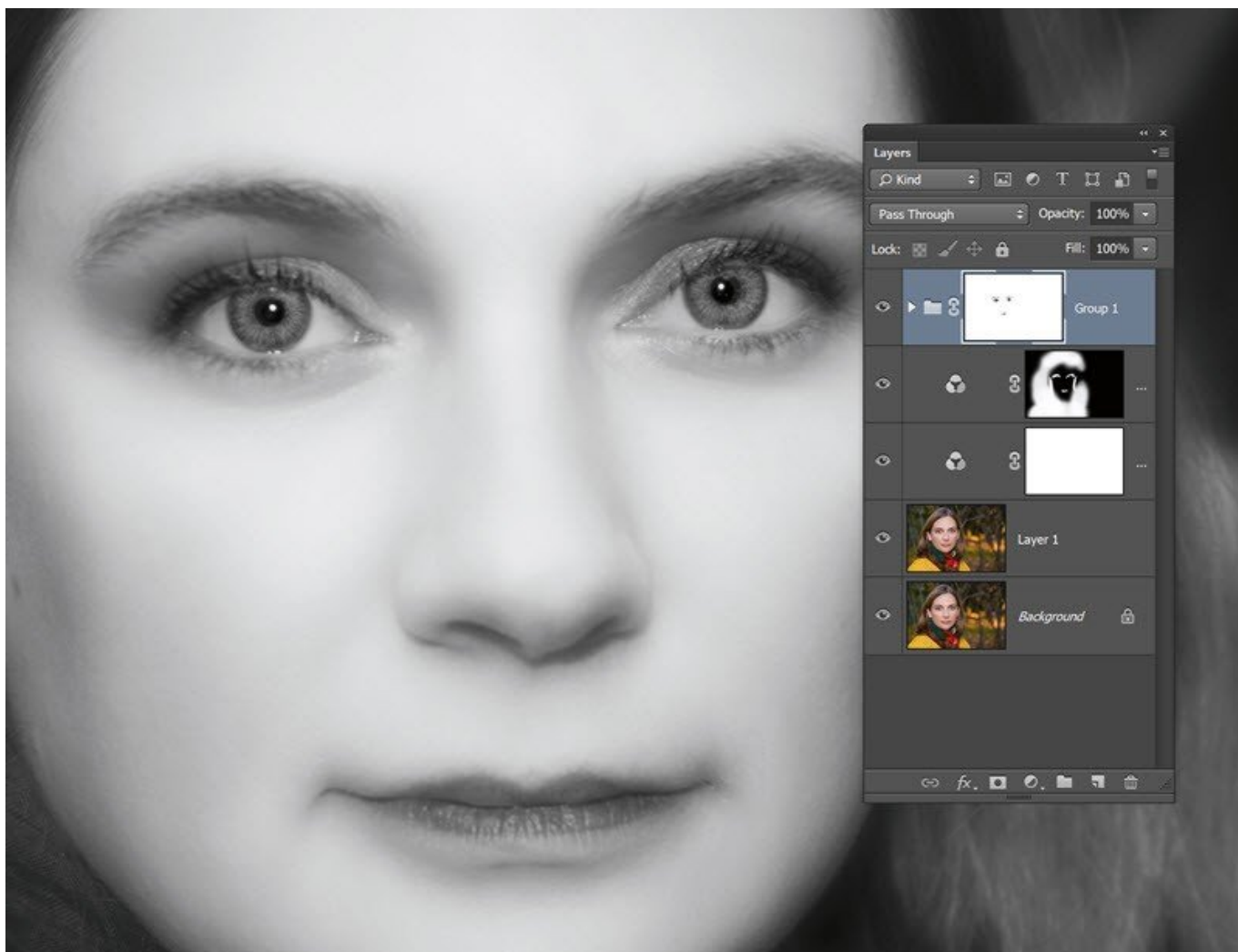
Ennek a rétegnek a blendingjét tegyük Overlay-re.



Hogy egy kicsit világosabb és fátyolosabb legyen, egy Curves korrekciós réteg jön, de ne az életlen rétegre, hanem alá.

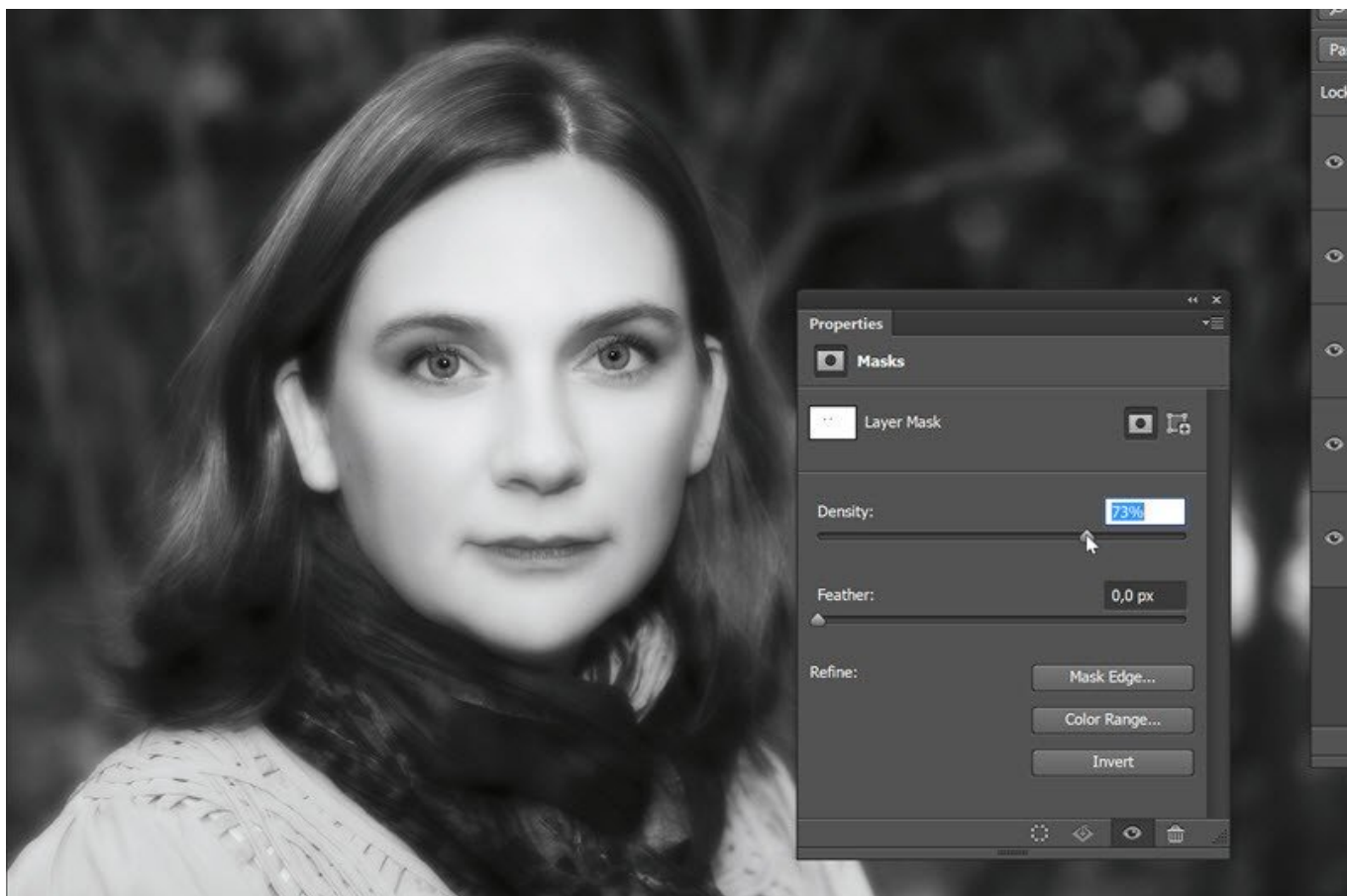


Azt nem szerettem volna, ha a szem is lágyul, ezért a felső három réteget egy csoportba húztam (Mindegyiket ki kell jelölni, majd a réteg paletta alján jobbról a harmadik ikonra húzni. Vagy jobb klikk a kijelölt rétegeken, és Group from Layers.) Erre a csoportra egy maszk, és ahol úgy gondoltam, visszafestettem a kontúrosabb részeket.



A maszkot lehet finomítani a Properties panelen.





Egy kis vignettálást alkalmaztam a [kedvenc módszeremmel](#). (a videóban van a magyarázat)





Ha egy kis színt tennék hozzá, ezt egy Photo Filter korrekciós réteggel megtehetjük.



Ha meg mégis kicsit visszatérnénk a színekhez, egy rétegmásolat az eredeti képről, ez kerüljön legfelülre, blending Color, és az átlátszóságot kicsit vegyük vissza.



További hasonló bejegyzések



[Fotó effekt - lépésről lépésre](#)



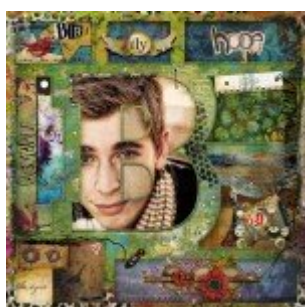
Amikor a háttér sötét is meg nem is



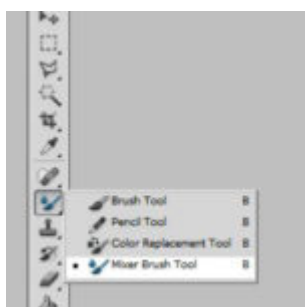
Vintage



Gomb készítése Photoshop-ban



Réteg stílus tipp



Mixer brushes

