

Monokróm a heti feladat, ami ugye egyszínűt jelent. Ehhez előbb fekete-fehérré kell alakítanunk a fotót, hogy utána egy színt hozzá tudjunk tenni. Több technika is volt már a cikkekben, most itt egy összefoglaló, hogy legyen miből választani.

Ezt a fotót fogom különböző technikákkal fekete-fehérré alakítani:



1. Grayscale

A legegyszerűbbel kezdjük, de nem igazán ajánlom. Állítási lehetőség nincs, egyszerűen szürkeárnyaltos képre változtatjuk a színeset.

Image → Mode → Grayscale



2. Desaturate

Ez sem túl izgalmas, belenyúlni itt sem tudunk, olyan lesz, amilyen.

Image → Adjustments → Desaturate



3. Black & White

Elérhetjük az Image → Adjustments → Black & White menüponttal, de inkább használjuk a Black & White adjustment layer-t, hiszen ha külön rétegen van az átalakítás, akkor az eredeti fotó sértetlen marad. Ezt nevezzük non-destructive szerkesztési módnak.

Layer → New Adjustment Layer → Black & White, vagy a rétegepalettán alul a Create new fill or adjustment layer → Black & White.

Ez már jóval izgalmasabb, a megjelenő panelen tetszés szerint állíthatjuk a színcsúszkákat, de választhatunk a Preset-ek közül is. A Tint-tel akár valamilyen színezettséget is hozzá adhatunk. Ha a kéz ikont választva kattintunk a egy színre a képen, balra húzva sötétebb, jobbra húzva világosabb lesz.

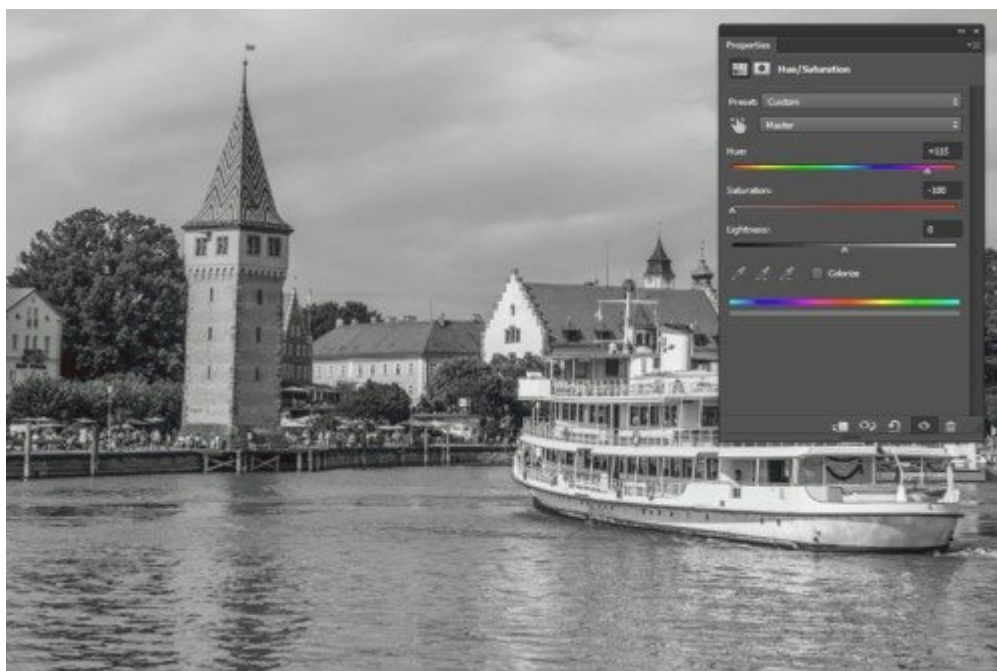


4. Hue/Saturation

Ez is megtalálható az Image → Adjustments között, de inkább használjuk a rétegepalettán alul a Create new fill or adjustment layer → Hue/Saturation-t.

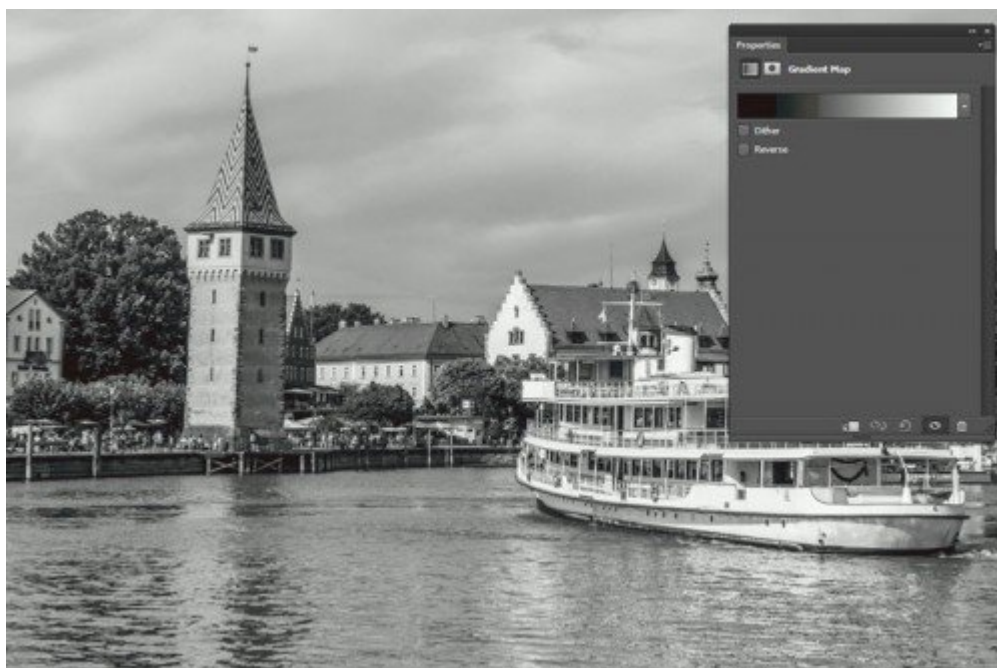
A Saturation csúszkát tudjuk lehúzni, ezen sincs lehetőség variálni, hacsak nem valami színt

szeretnénk még hozzátenni a Hue-val. Ehhez be kell kapcsolni a Colorize-t, és valamennyire a Saturation-t is mozdítsuk jobbra.



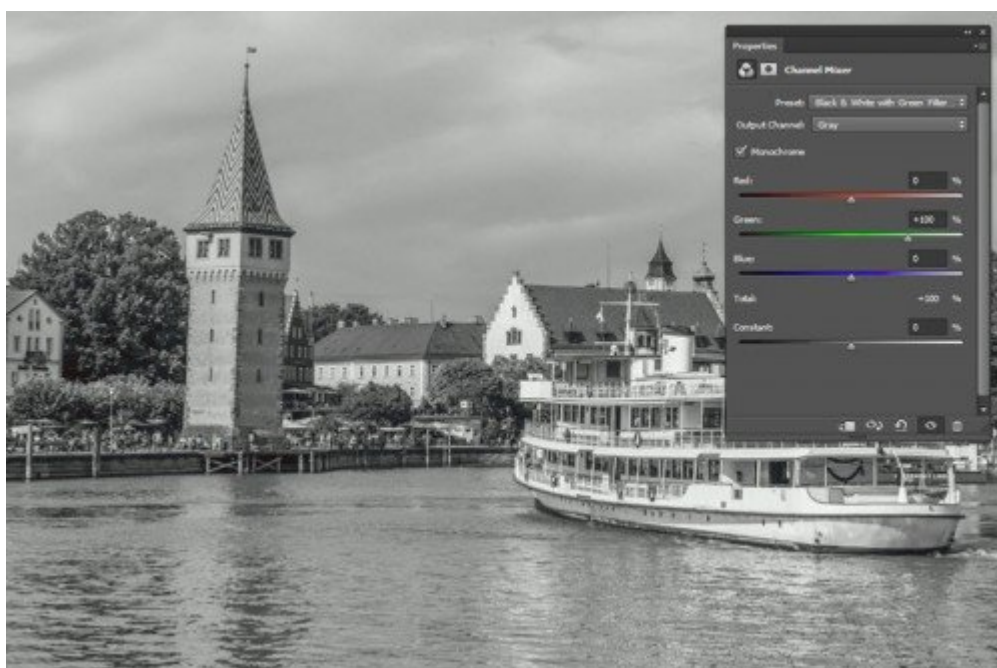
5. Gradient Map

Layer > New Adjustment Layer > Gradient Map, és ez is ott van a réteg panelen. Fekete-fehér legyen a gradient, és szép kontrasztos képet kapunk.



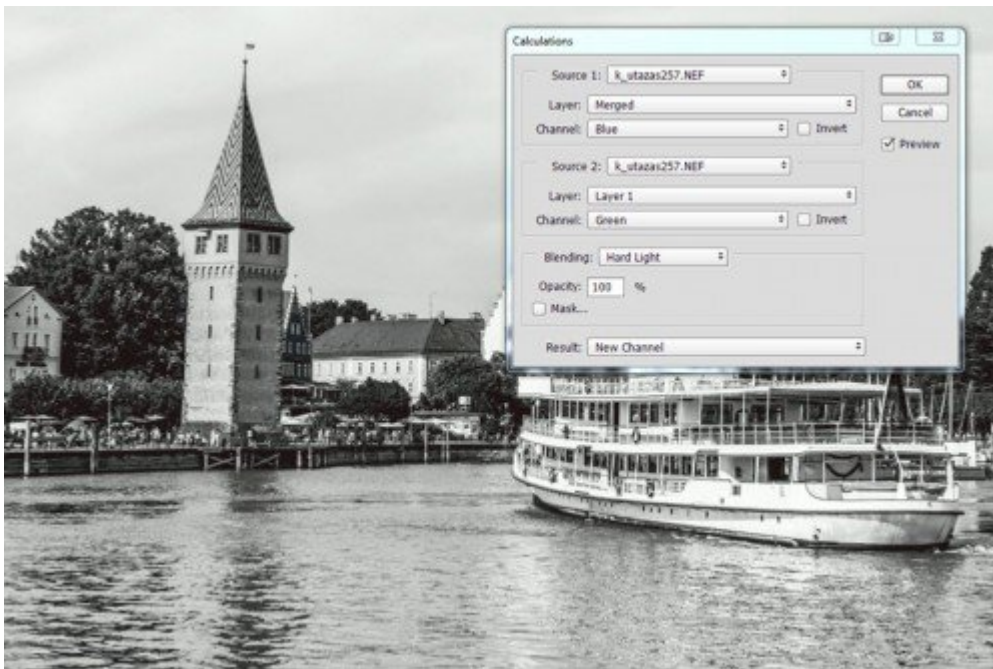
6. Channel Mixer

Layer > New Adjustment Layer > Channel Mixer, vagy ott van a réteg panelen. Pipáljuk be a Monochrome-ot, válasszuk a Preset-ek közül, vagy próbálgassuk a színcsatornák csúszkáit.



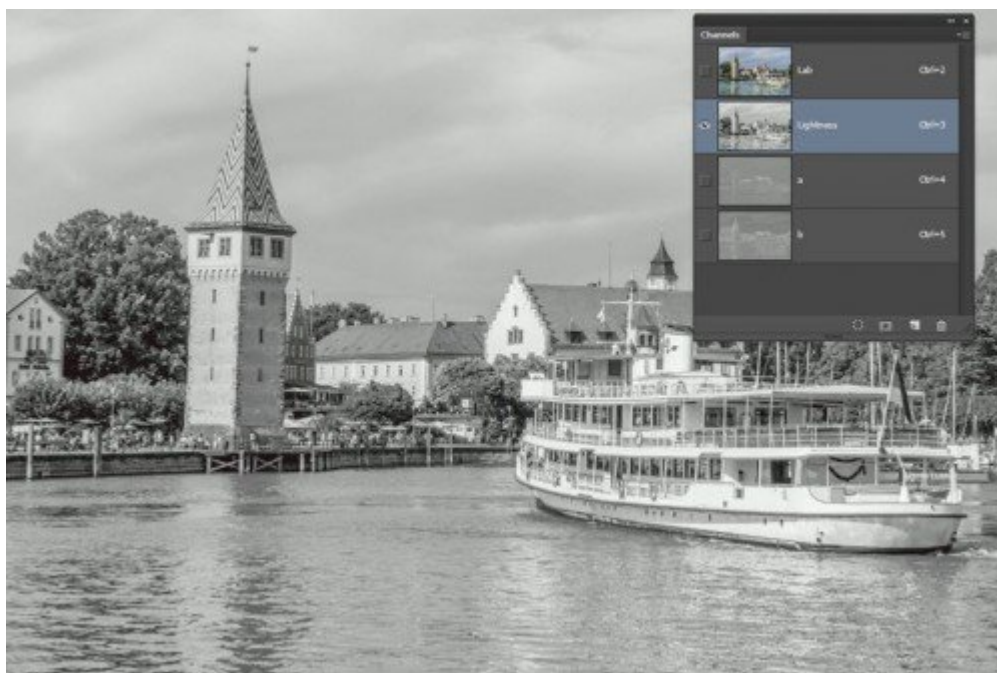
7. Calculations

A kép két színcsatornáját keverhetjük egy megadott blendinggel.

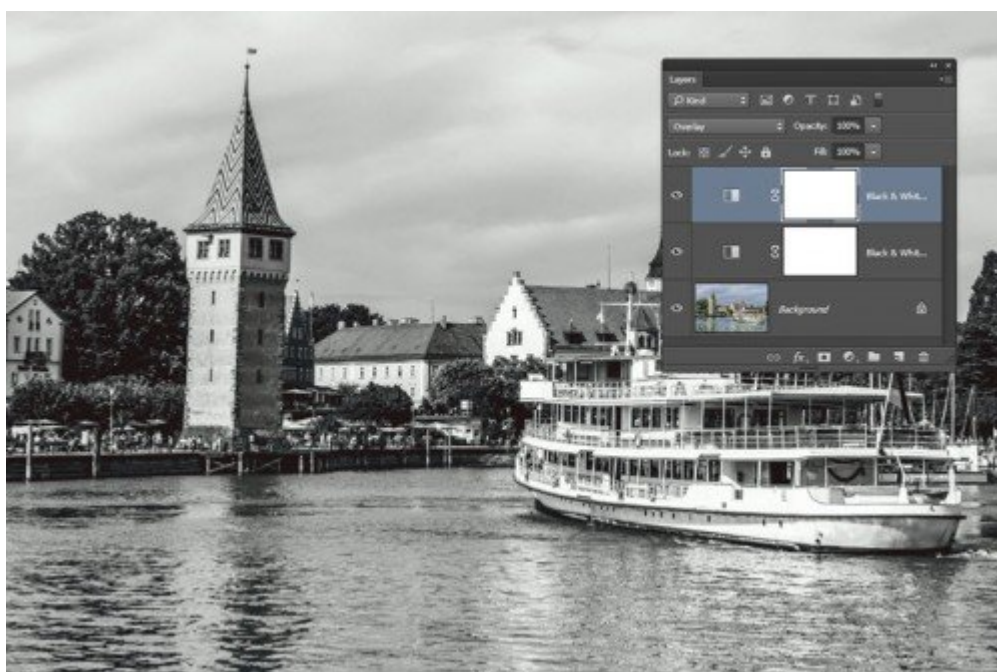


8. LAB Color Mode

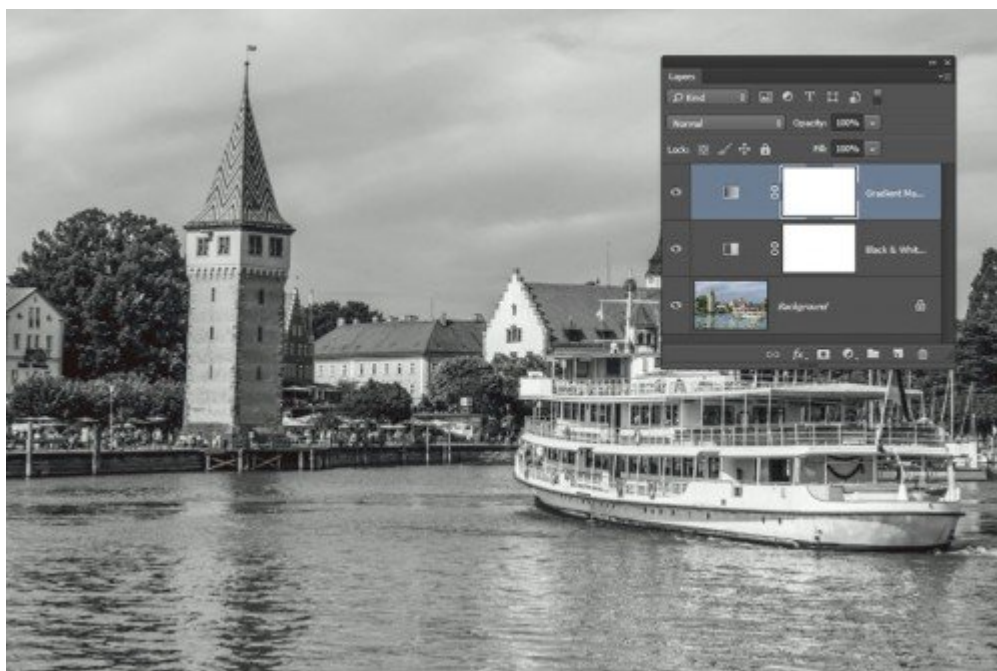
Ha az Image → Mode-nál a LAB-ot választjuk, akkor a Channels ablakban nem az RGB-ben megszokott színcsatornákat kapjuk, hanem van az L (fényesség) és két színcsatorna, az a a zöld-bíbor, a b a kék-sárga színé. Az L csatorna nem tartalmaz színinformációt, így fekete-fehér.



Remélem, ennyi elég lesz:) De ez még csak az alap, lehet még tovább variálni. Például két korrekciós réteget készítünk, és variáljuk a blendinget.



A Black&White korrekciós rétegre teszünk még egy Gradient korrekciós réteget.

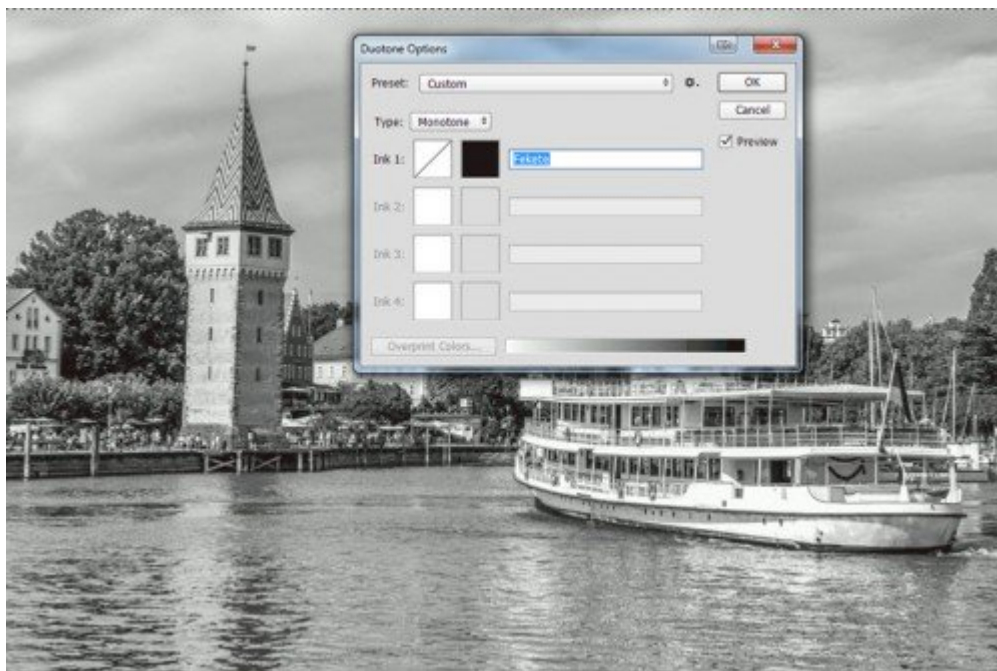


A Gradient-et Reverse-re raktam, majd az átlátszóságot visszavettem.

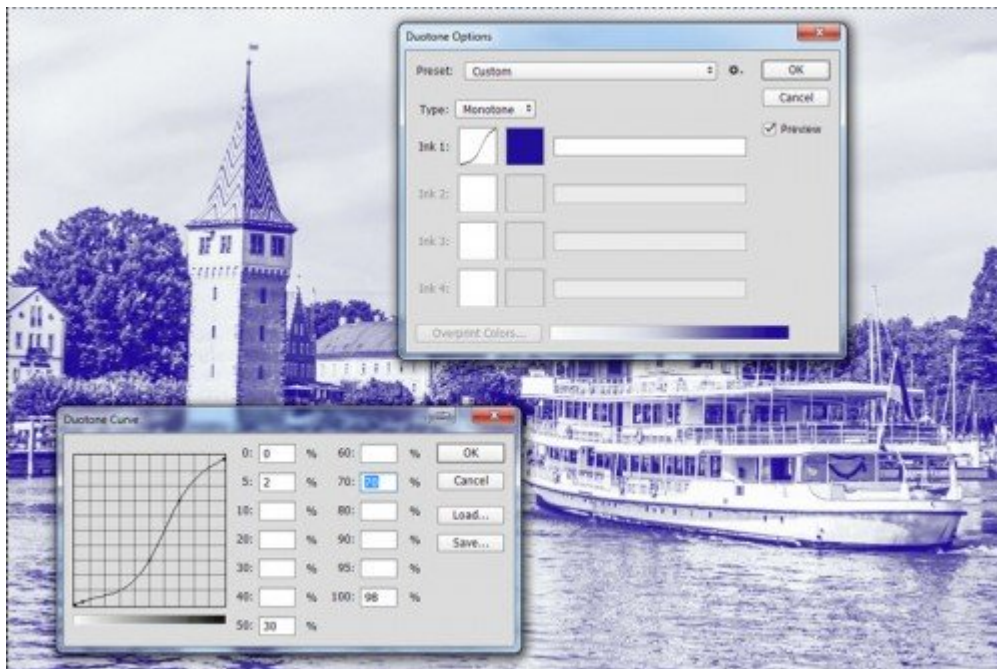


Ha már megvan a kedvenc fekete-fehér fotónk, és színezní szeretnénk – hiszen a monochrome nem feltétlen fekete-fehér, csak egyszínű – megpróbálhatjuk a következőt.

Image → Mode → Grayscale. Ez már volt feljebb, de most mégis tegyük meg, a fotónkat már kellően tuningoltuk, az már nem fog megváltozni, csak a színinformációkat veszi el. Utána aktív lesz az Image → Duotone. Itt válaszd a Type-nál a Monochrome-ot.



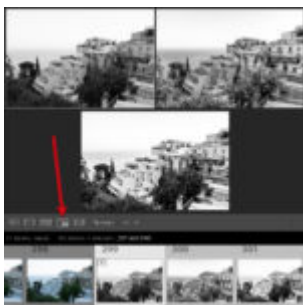
Szint a színre kattintva választhatunk, az első négyzet egy Curve, vagyis görbe. Ez egy árnyalati görbe, amivel szabályozni lehet, hogy mennyire érvényesüljön a szín a képen. 10%-onként írhatunk be értékeket, vagy egyszerűen a görbét ráncigáljuk, és figyeljük a hatást.



Ez utóbbi módszerrel készült a heti játékra is az oldalam:



További hasonló bejegyzések



[Black & White Lightroom-ban](#)



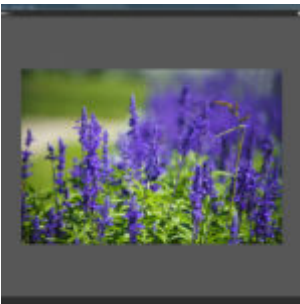
Fekete-fehér



Színezés



Lighting Effects



Topaz Simplify



Pasi retus



Actions