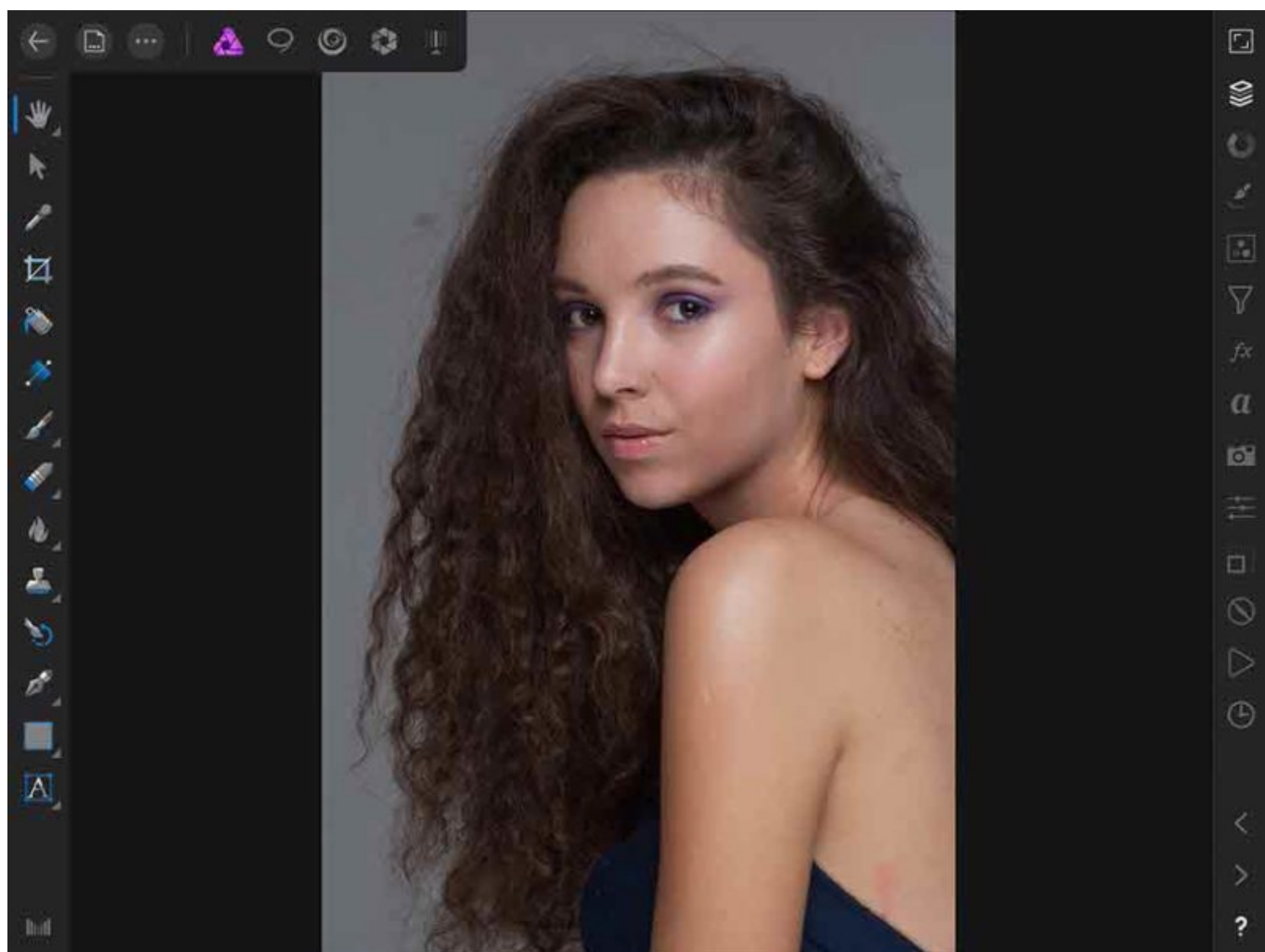


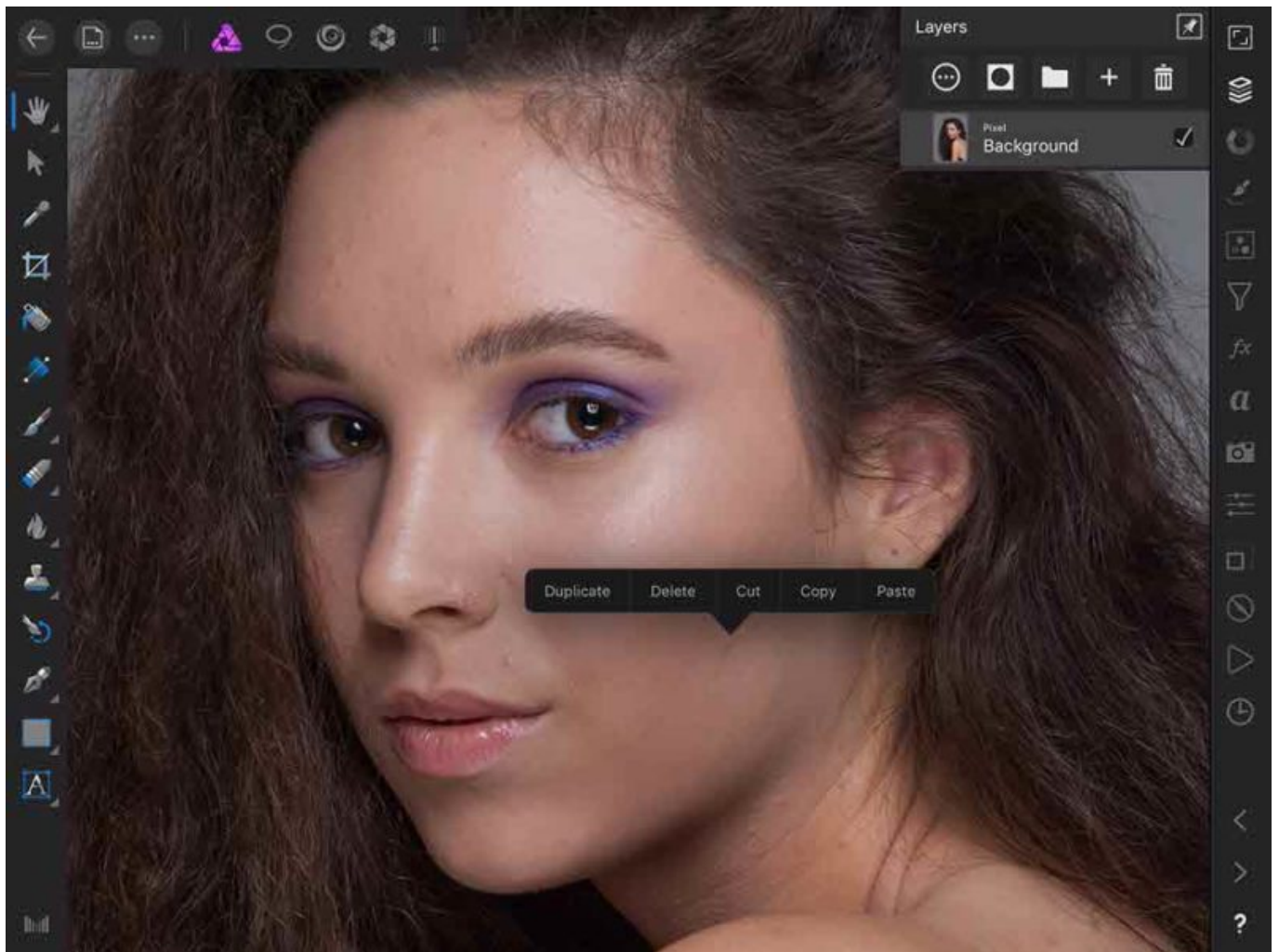
Az Affinity Photo iPad-ra készült applikációjáról korábban volt egy [részletes cikk](#), ha még csak most ismerkedsz vele, előbb azt nézd át.

Előzetesként ismét csak azt tudom mondani, hogy ez a program nagyon profi, és rengeteg szerkesztési feladatot meg lehet vele oldani. Persze egy asztali gépen egyszerűbb dolgozni, de ezt meg bárhol, bármikor lehet használni. Utazás közben, várakozás közben, bárhol, ahol nincs asztali gép, és a felhőbe mentve, akár folytathatjuk később az asztali gépen is.

Most egy retusálás lépéseit mutatom be. Alapkép:



Nyissuk ki a réteg panelt. (jobb oldalt, felülről a második, a felső sarokban lévő kis tű ikonnal rögzíthetjük is, hogy nyitva maradjon) Két ujjal érintsd meg a kijelzőt, mire megjelenik egy menü, ott a Duplicate-tel készíthetünk egy rétegmásolatot.



Layers palettán a plusz jellel a New Pixel Layer-re kattintva nyithatunk egy üres réteget.
[\(tovább...\)](#)