

Ezen a héten a CEWE-Bingóban meghatározott színeket kell használni, gondoltam, jól jön egy kis színezős bejegyzés. Évekkel ezelőtt volt már egy [cikk](#), amit ma ugyanúgy lehet használni, érdemes azt is megnézni.

Most egy arc tónusát és a szem színét változtatom meg Photoshop-ban, de aki már valamennyire ismeri az Affinity Photo programot, simán el tudja ott is készíteni. A cikk végén egy fotó arról is van.

Kiindulás:



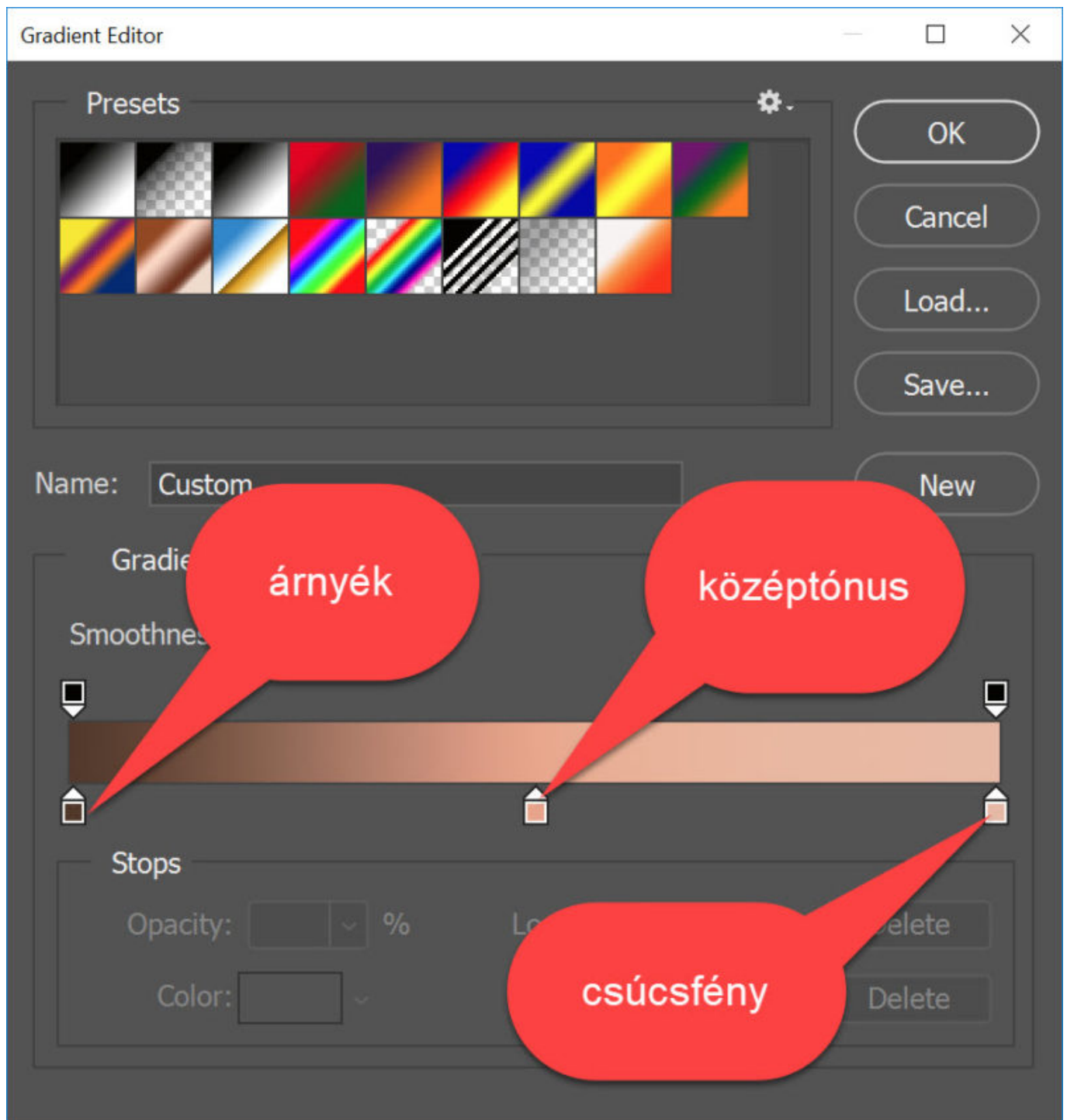
Ha bizonytalan vagy abban, hogy milyenre szeretnéd módosítani a bőr tónusát, legjobb, ha keresel egy fotót, és azt ráhúzod a képre. Én is így tettem:



Először egy Curves korrekciós réteg került rá, amivel kicsit sötétítettem a fotón.



Utána egy Gradient Map korrekciós réteg. Ezzel az arcbőr színeit változtattam meg. [Ebben a cikkben](#) van egy videó a gradient készítéséről, ha esetleg ismeretlen a téma. Most van szükség a mintaképre, mert arról vesszük a színeket. Három helyről is, az árnyékos, középtónusú és csúcsfényes részről. Ehhez a korrekciós rétegre duplakatt, mire megnyílik a Properties ablak, ott egyszer katt a gradientre, így a Gradient Editor is előjön.



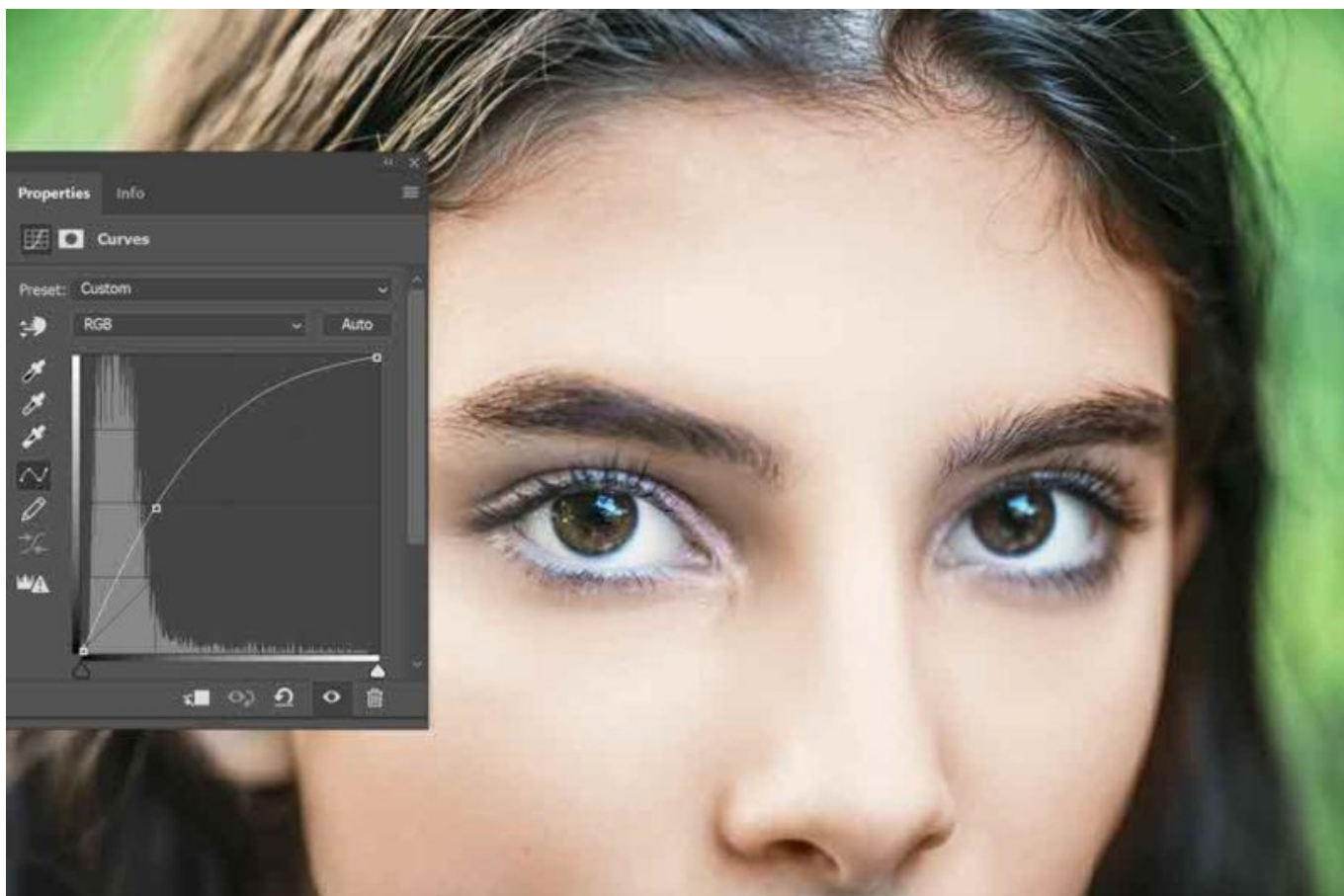
A legegyszerűbb, ha valamelyik háromszínű preset-et kiválasztjuk, így csak a színeket kell beállítani. Ehhez egy rövid videó.

<https://halado.fotokonyv.hu/wp-content/uploads/2017/07/gradient.mp4>

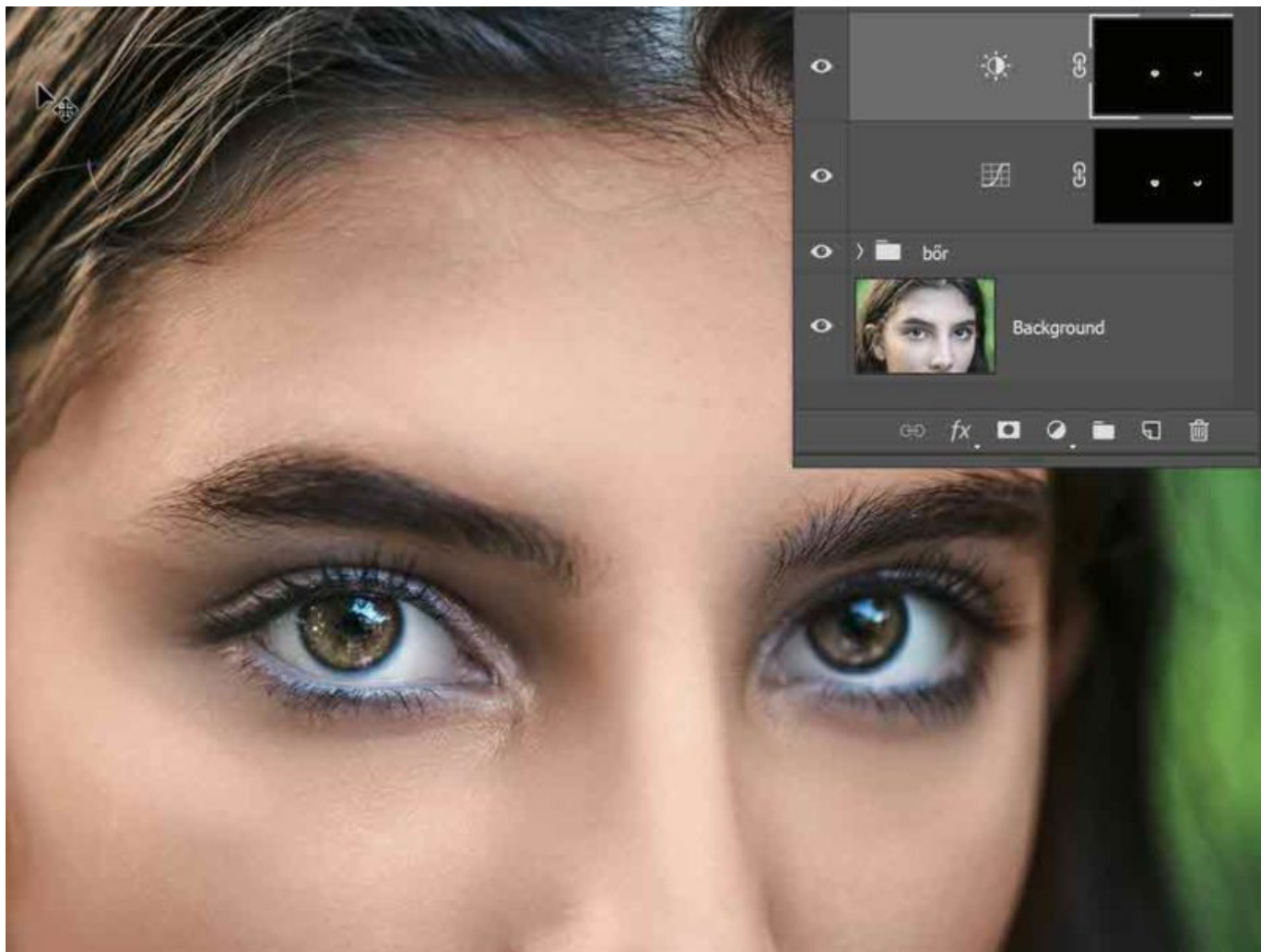
A korrekciós réteg blandingje vagy Hue vagy Color legyen, amelyik jobb eredményt ad. Mivel csak a bőr színére kell érvényesíteni, a maszkot kijelölve, Ctrl+I-vel feketére változtatjuk, és egy fehér ecsettel csak a bőrön átfestjük az árnyalatot. A gradientet bármikor újra meg lehet nyitni, így módosíthatunk rajta.



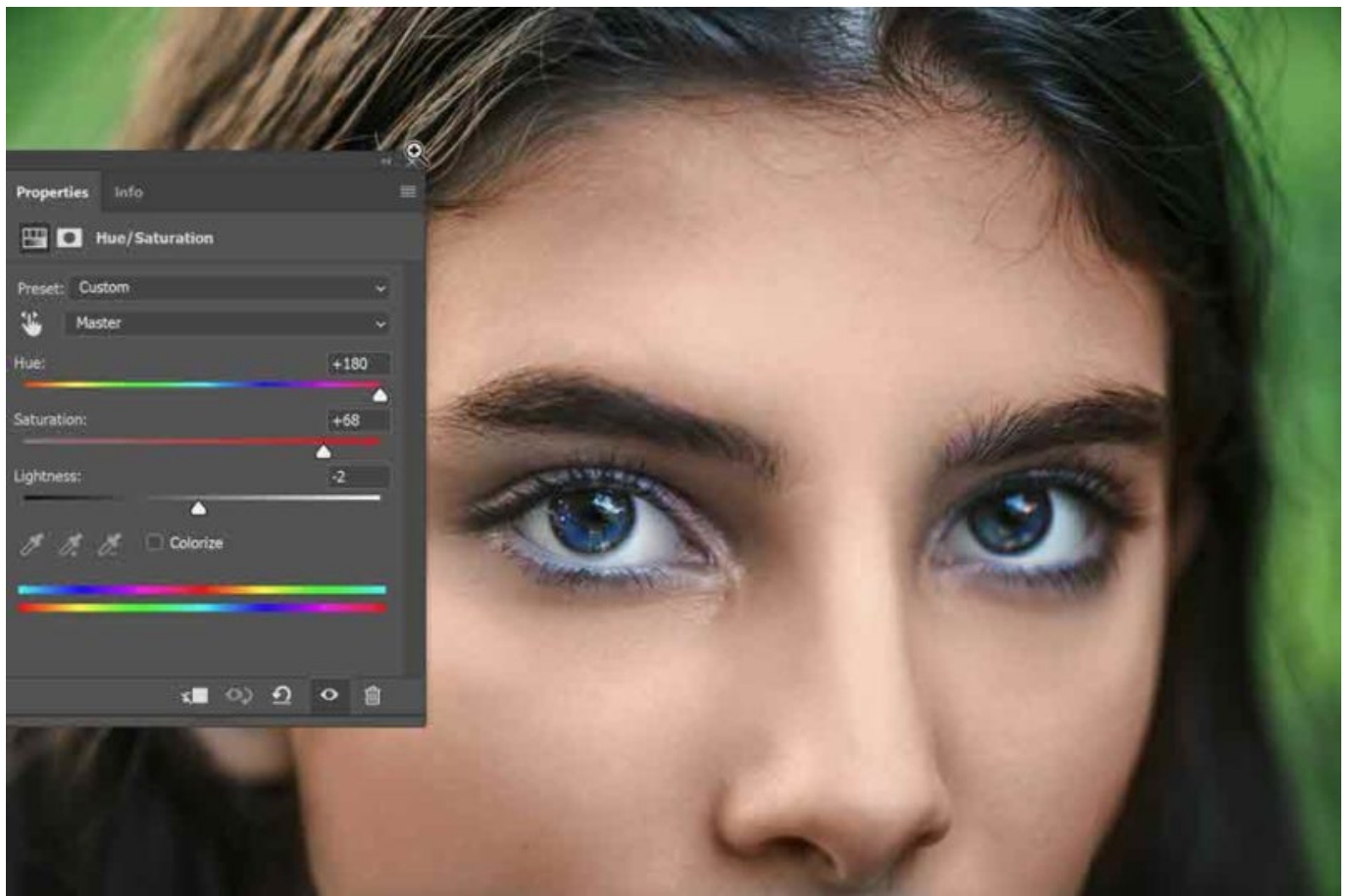
Ezt a két réteget egy Group-ba húztam (kijelölve a Layers palettán lent jobbról a harmadik ikon), majd következett a szem. Először itt is egy Curves korrekciós réteg jön, amivel jóval világosabbra vettem a képet,



majd még egy Brightness/Contrast is jött, és a maszk segítségével, csak a szem világosságát hagytam meg.

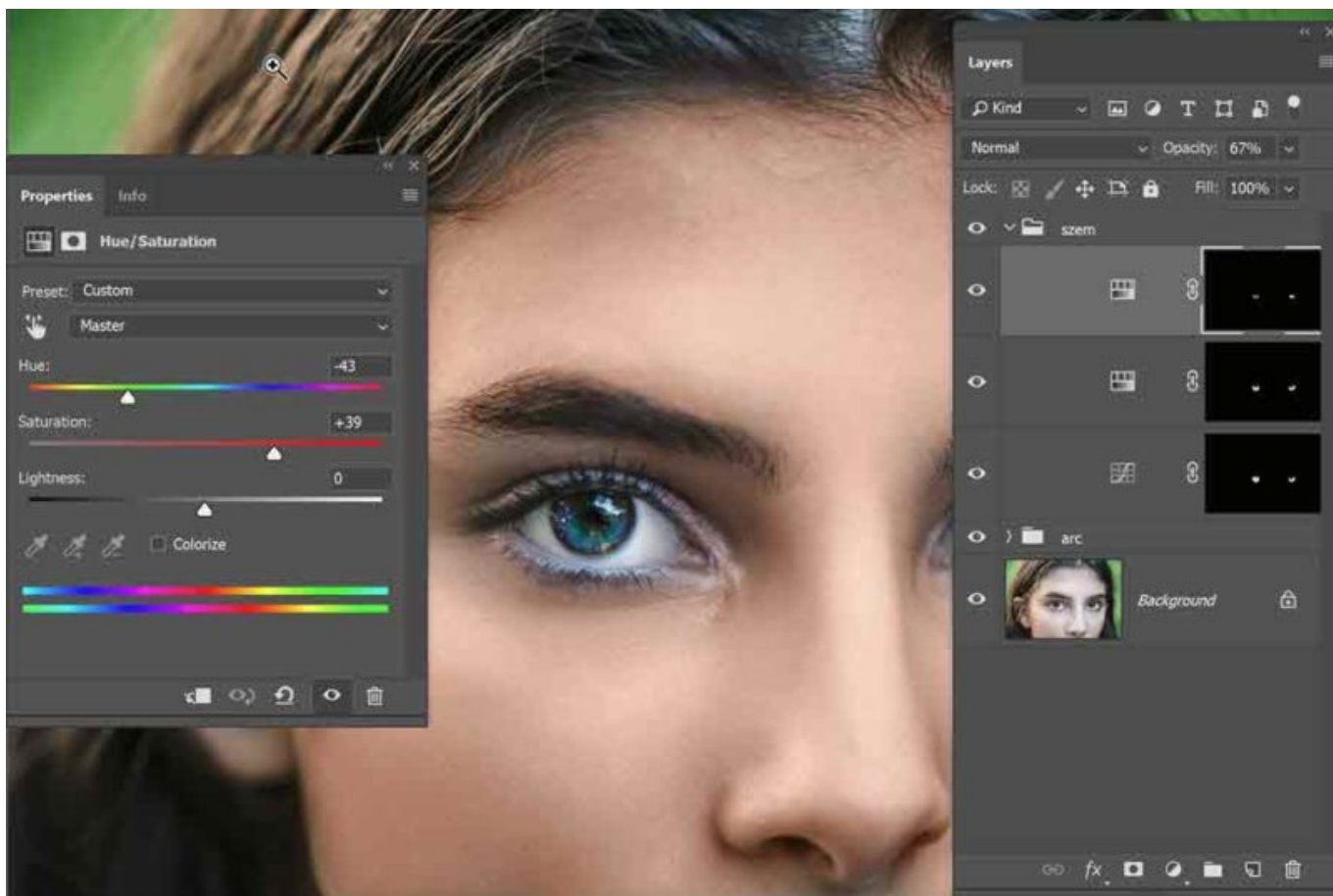


A szem színének megváltoztatásához a Hue/Saturation korrekciós réteget használtam.



Majd tettem rá még egy réteget kicsit más színnel, amit a maszkon egy vékony ecsettel csak itt-ott behúztam.





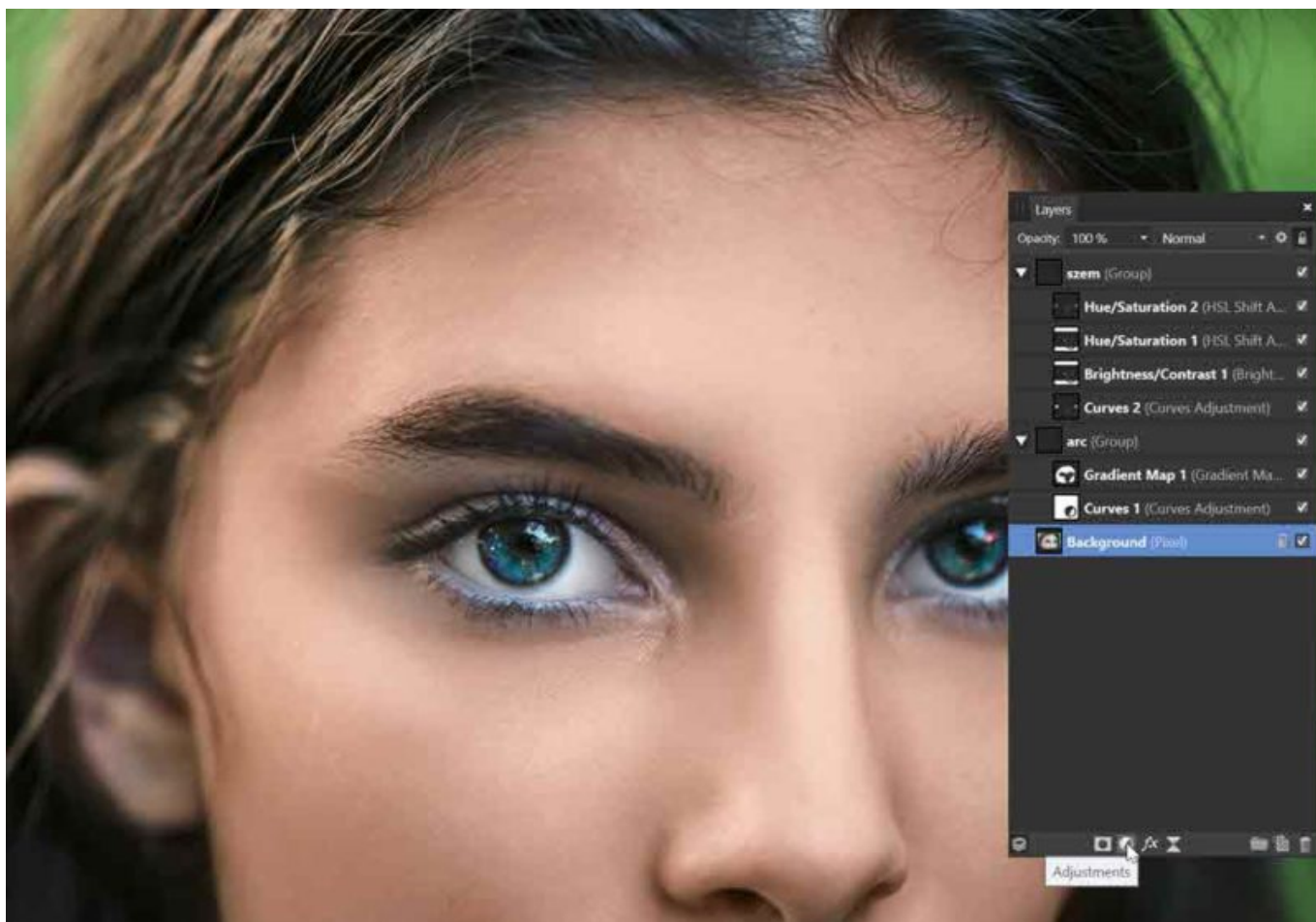
Már csak egy kis szélsötétítést tettem rá, és készen is van.



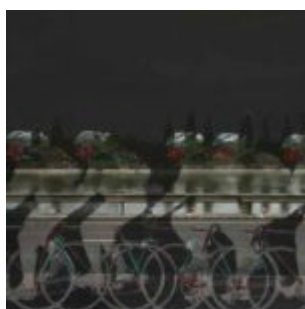


Before tonus After

Affinity Photo-ban ugyanúgy a rétegpaletta alján ott a korrekciós rétegek ikonja, amivel ugyanúgy meg tudjuk adni a beállításokat.



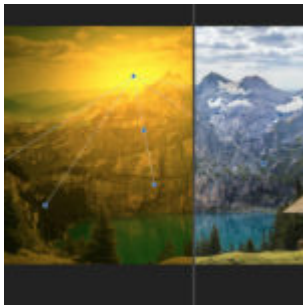
További hasonló bejegyzések



[Image stack Photoshop vs Affinity Photo](#)



Affinity Photo - tükröződés



Affinity Photo - filterek 2.



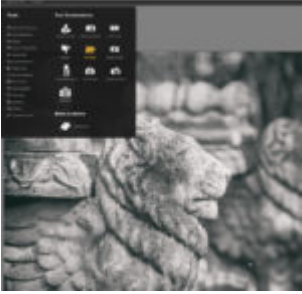
Affinity Photo - blending



Topaz Studio



Naplementés fotó effekt - Photoshop-ban



[Affinity Photo plugin: Google NIK Kollektion](#)