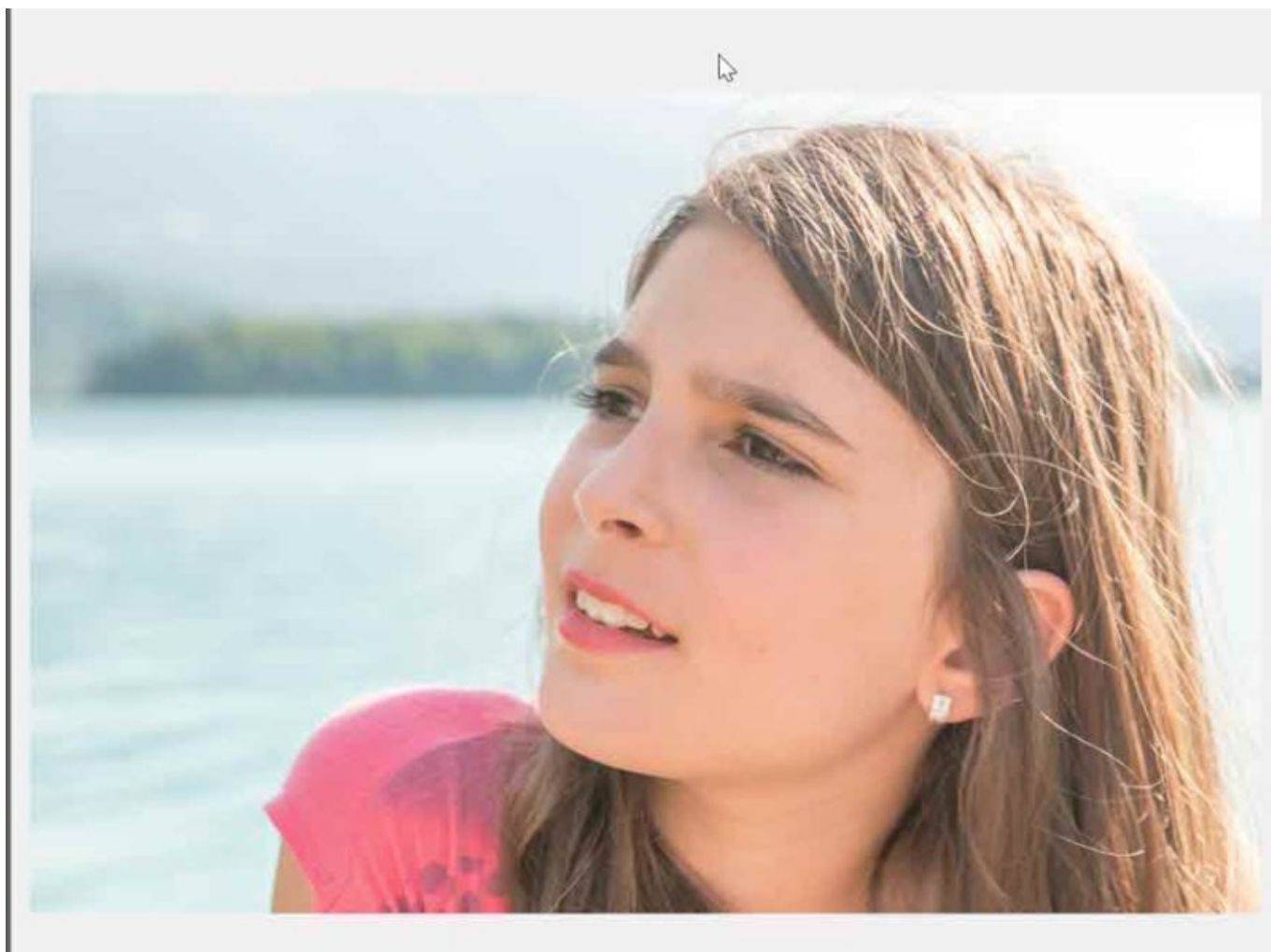
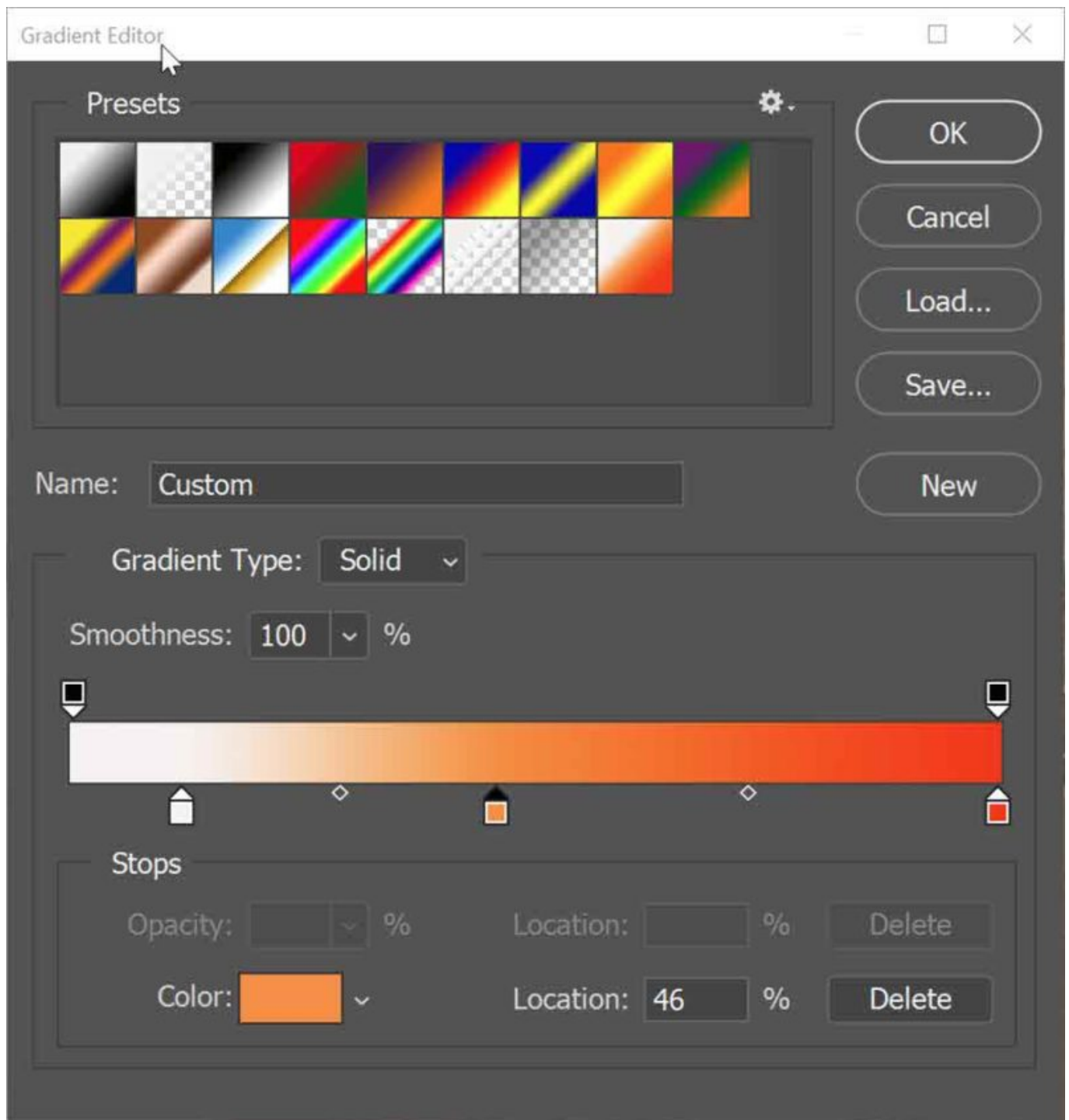


Az áprilisi [CEWE-Bingó](#) egyik feladata a Fényes, amit persze ezerféleképp lehet értelmezni, nekem most egy naplementés, napsütötte kép ugrott be. A választott fotó tökéletesnek tűnt hozzá, de némi módosítást szükségesnek tartottam, ennek lépéseit mutatom be.

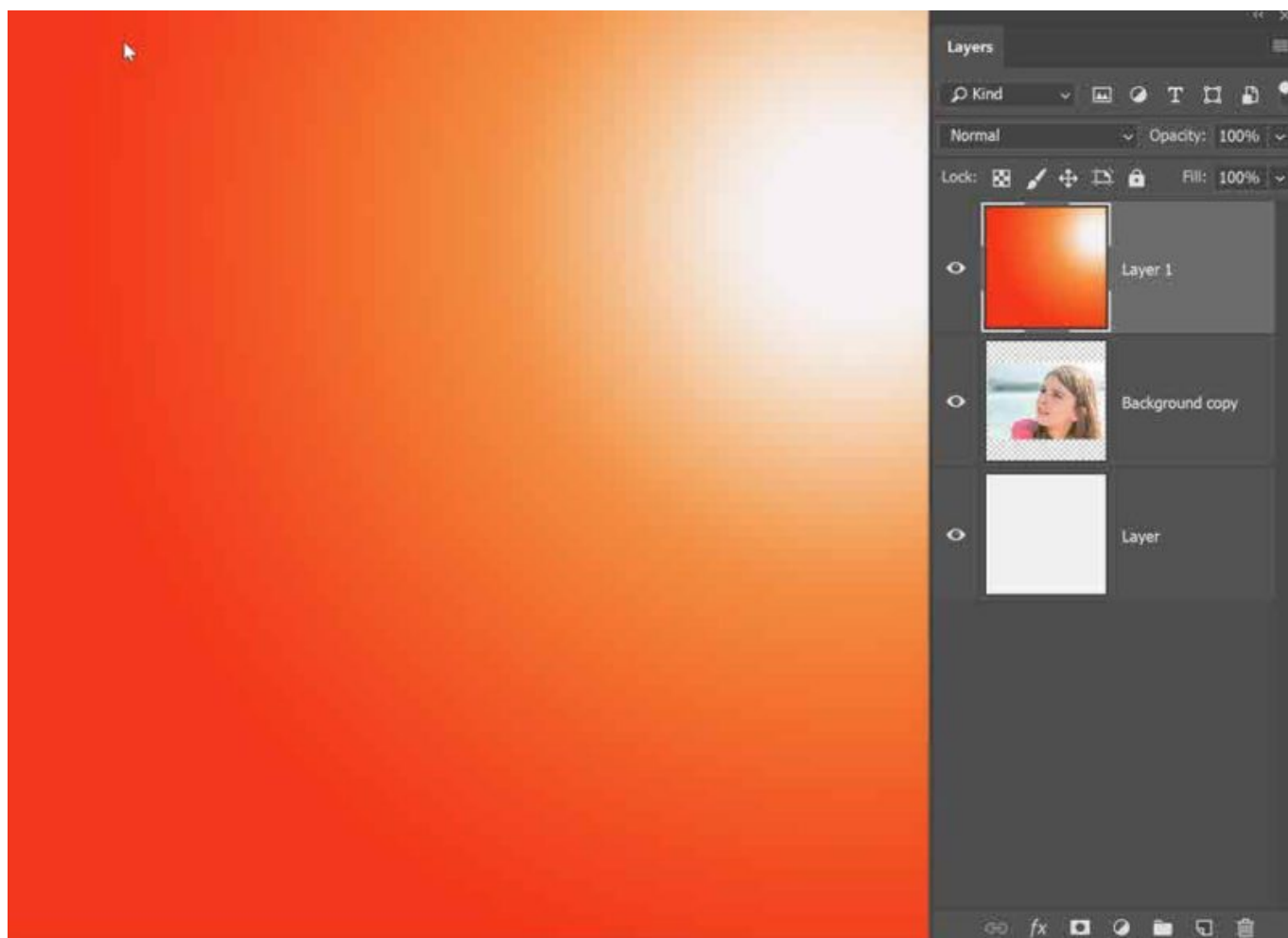
Az alapkép:



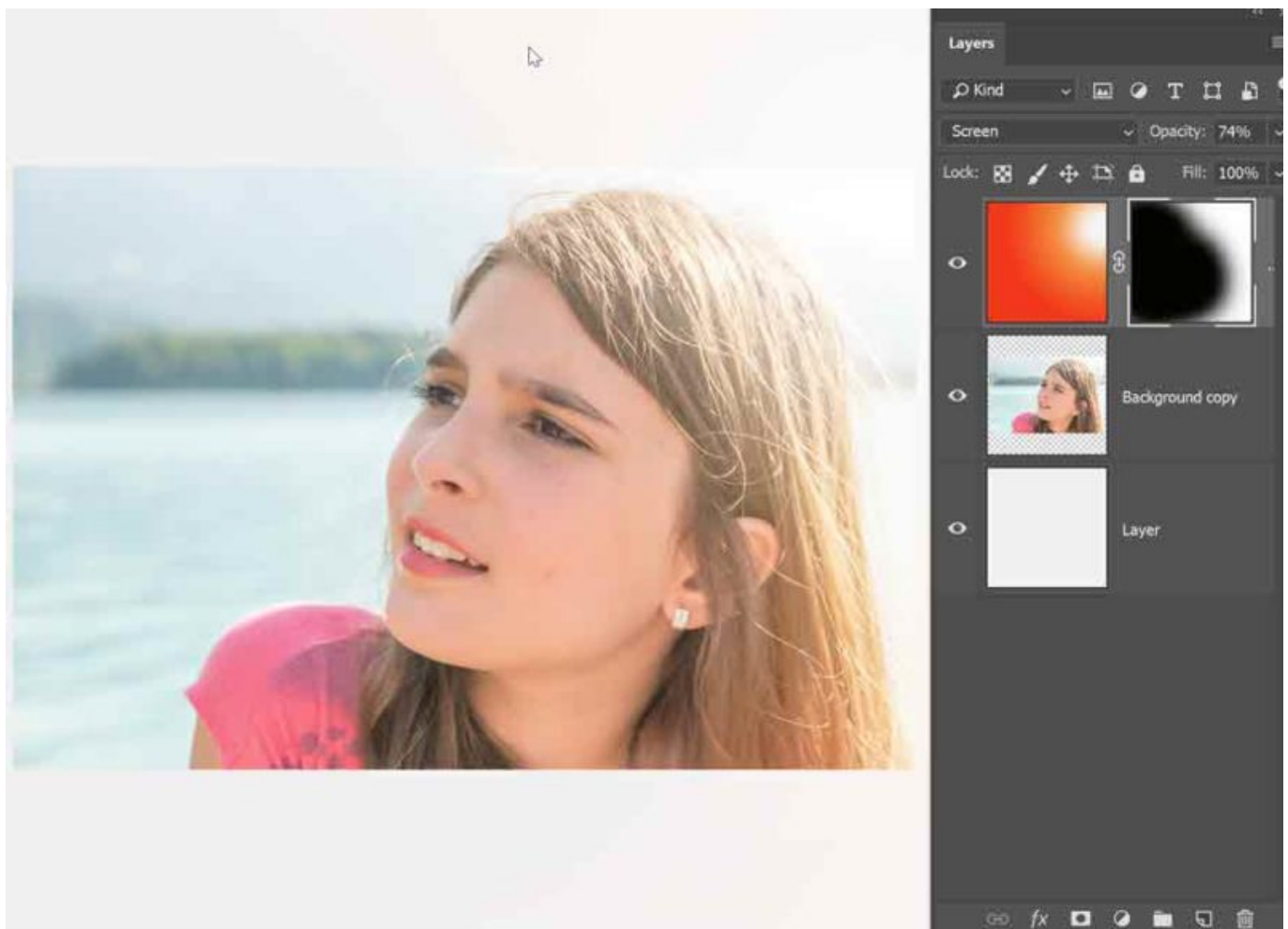
A nap itt már elég laposan állt, és oldalról érkeve jó kis fényességet adott a hajnak. Készítettem egy narancsos-piros gradientet. (Ha ez ismeretlen terület, nézd meg [ezt a videót.](#))



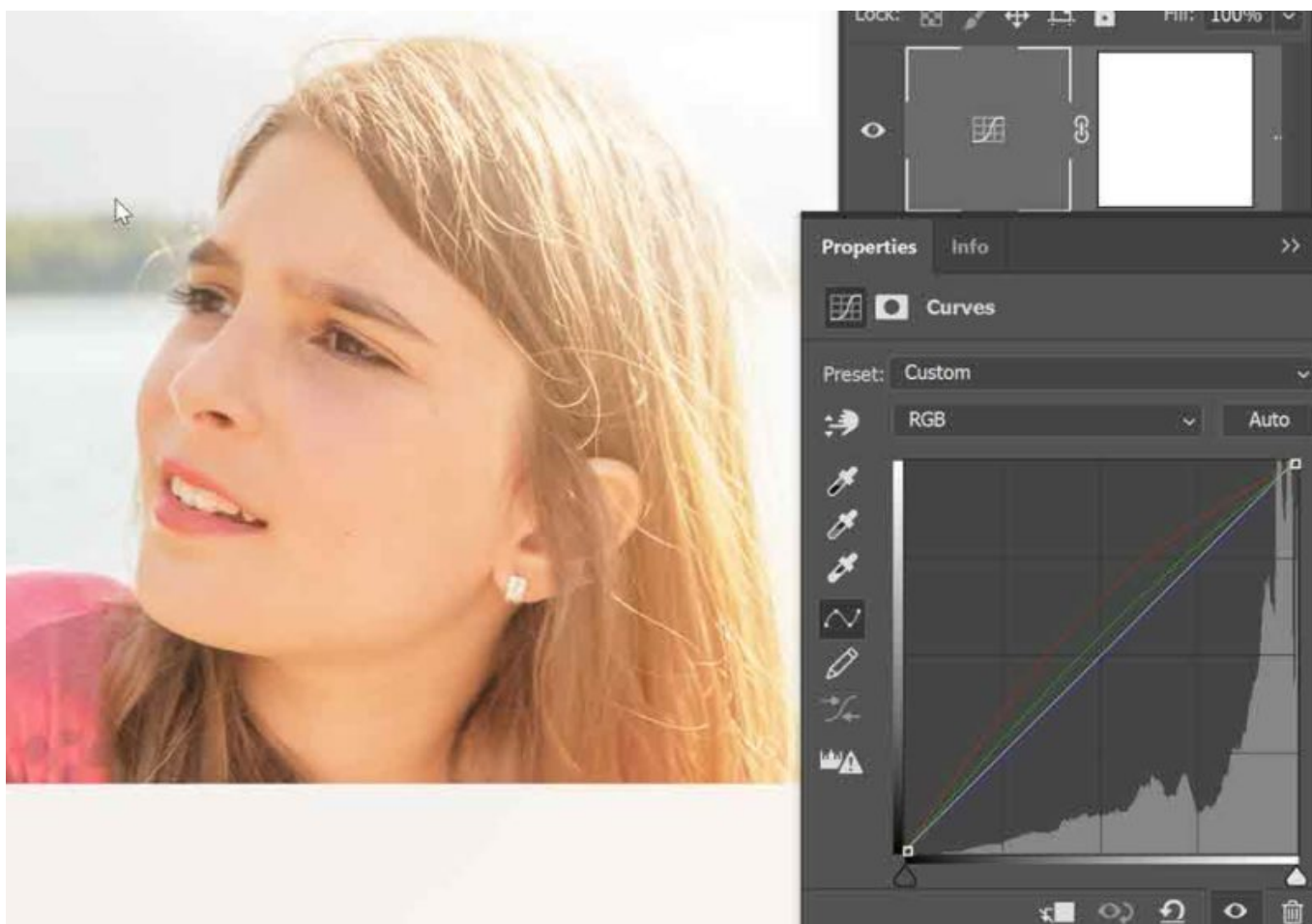
Majd egy új rétegre a Gradient Tool-nál a Radial Gradient-et választva, húztam egy átmenetet.



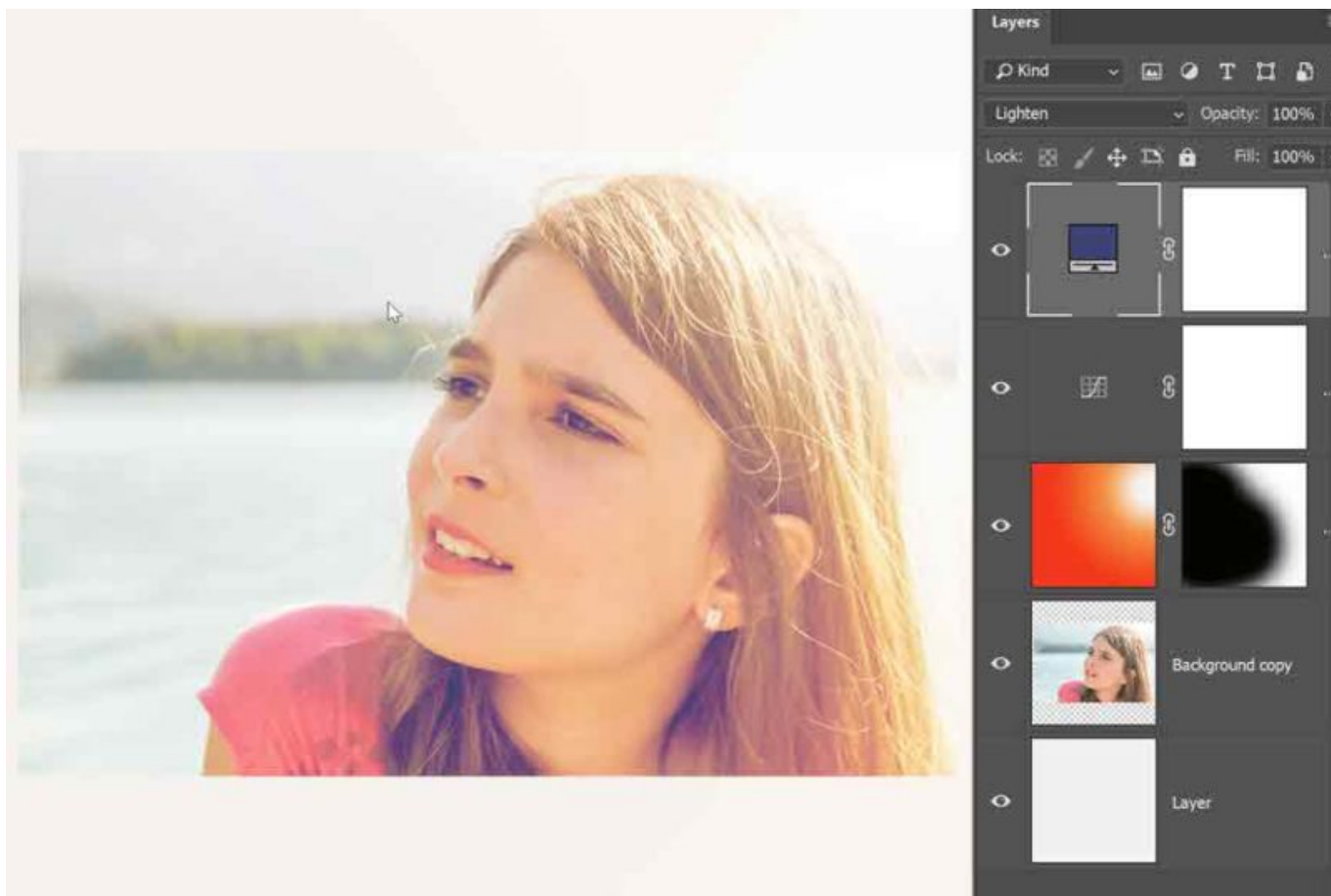
Körülbelül úgy kezdtem, hogy a fehér rész oda kerüljön, ahol a legfényesebbre akartam, de a réteget lehet mozgatni, szóval utólag korrigálható. A blending-et screen-re raktam, majd egy maszkkal eltüntettem a hatást ott, ahol nem akartam, hogy megjelenjen.



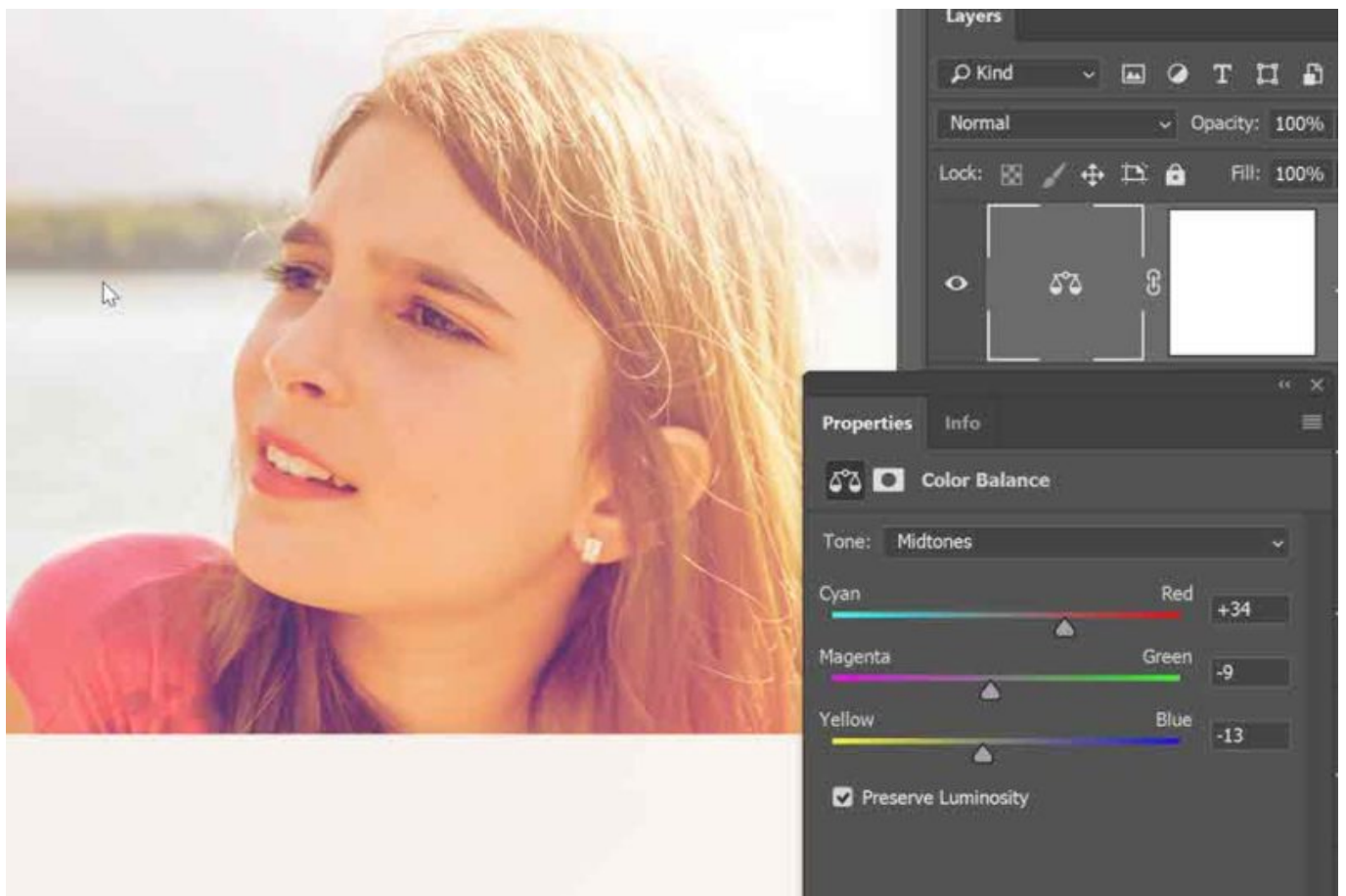
Most az egész fotó színeinek “megpiszkálása” következett a Curves eszközzel. A képen már RGB van, de a színcsatornákat egyenként állítottam, látni, hogy melyiket milyen irányban. Ezzel a módszerrel nagyon jól meg lehet változtatni a kép hangulatát, tehát próbálgasd másképp, és más gradient-tel is, lehet, hogy egész más lesz a végeredmény, és az jobban tetszik:)



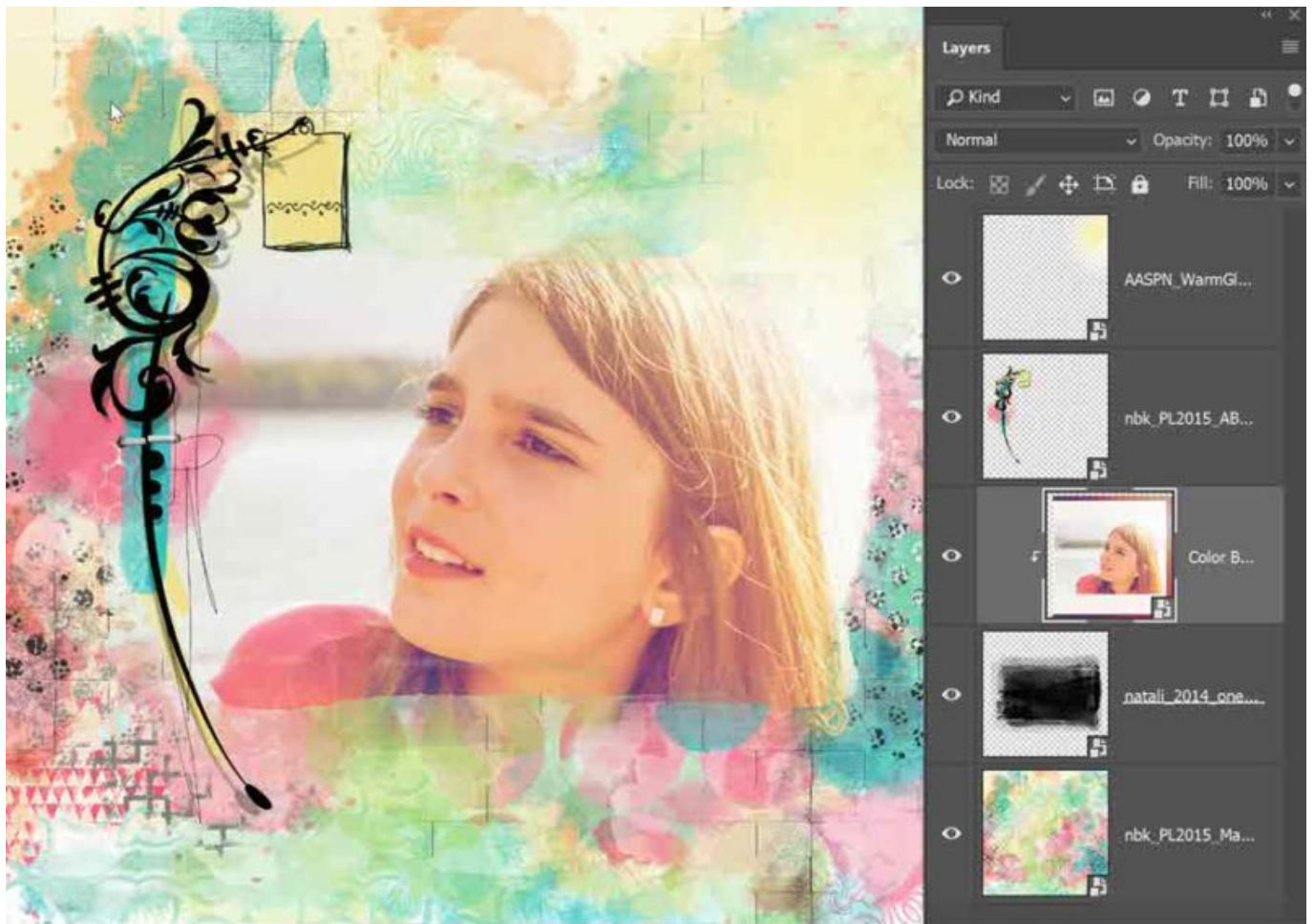
Az árnyékos részekre egy kis kékséget képzeltem, ehhez egy kék Solid Color korrekciós réteget választottam, Lighten blendinggel.



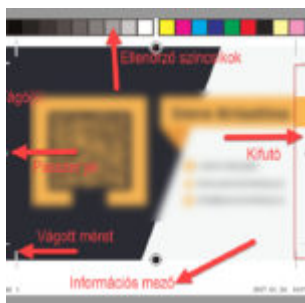
Ha ennyi még nem elég, a Color Balance-szal is lehet próbálkozni, hogy a végső színt beállítsuk. Mivel ezek a korrekciók mindig egy külön rétegen jelennek meg, rögtön egy maszkkal, ahol nem tetszik a hatás, vagy csökkenteni akarjuk, könnyen tudunk módosításokat végrehajtani. Játszhatunk a blending-gel és az átlátszósággal is.



Már csak egy háttérpapír, két elem és egy egy maszk kellett, hogy kész legyenek.



További hasonló bejegyzések

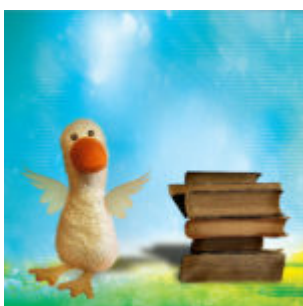


Névjegykártya és más nyomdai termék szerkesztése





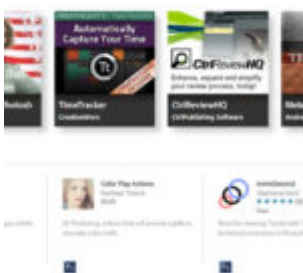
Affinity Photo - tükröződés



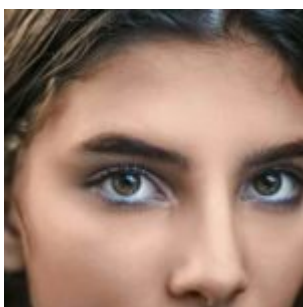
Árnyék a négyzeten



Topaz Studio



Adobe Add-ons



Tónusok és színek



[Image stack Photoshop vs Affinity Photo](#)