

Az Adobe novemberi frissítéseivel a Lightroom is megújult. Szokás szerint új kamera támogatások és lencse profilok kerültek be, és az előző verzióban jelentkezett hibákat is javították.

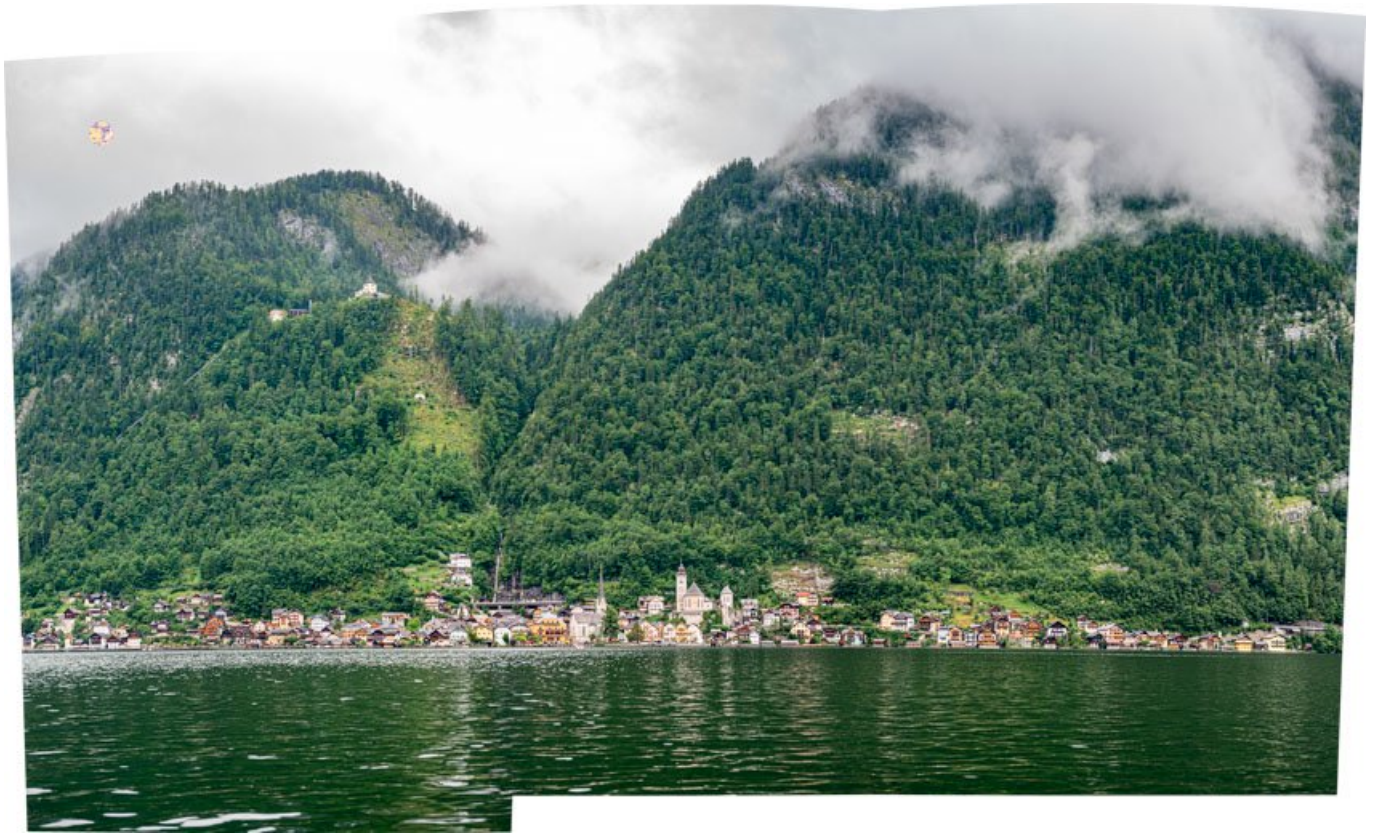
Ha nem is túl sok, de pár újdonság is megjelent. Ezekről lesz most szó.

### Fill Edges – Panoráma széleinek automatikus kitöltése

Panorámát eddig is össze lehetett fűzni Lightroom-ban, sőt Boundary Warp funkció is van egy ideje. Erről korábban volt egy egész [cikk](#), bár a Camera Raw ablakban mutatom, de pont ilyen Lightroom-ban is. A lényeg, hogy a Boundary Warp a széleket addig torzítja, míg kitölti az üres részeket.

Az új Fill Edges viszont nem ráncigálja a képet, hanem a Content-Aware Fill technológiát használja a panoráma egyenetlen széleinek automatikus kitöltéséhez.

Így jobban látni, hogy csak kitöltésről van szó, a többi rész meg sem mozdul.



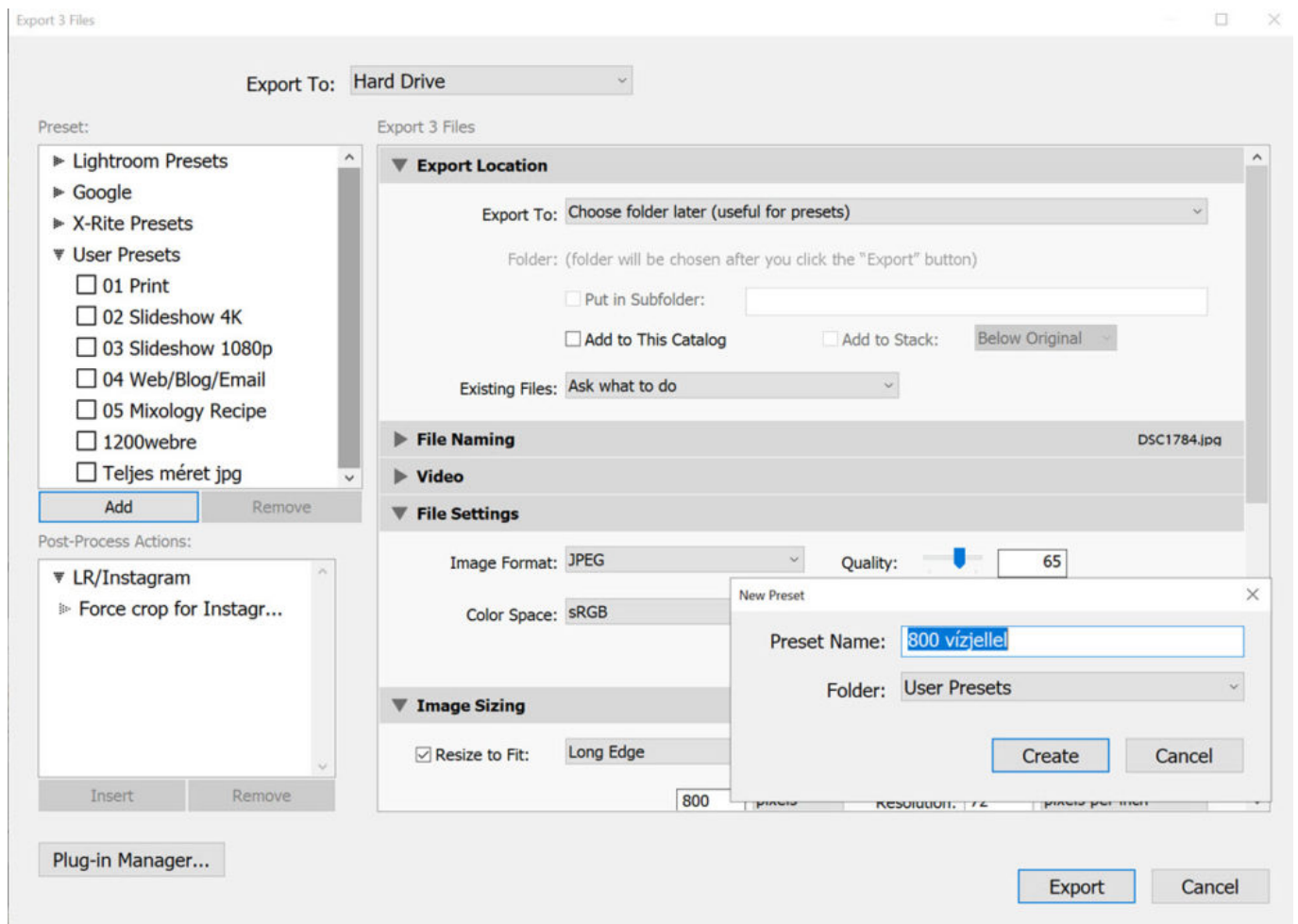


Before | light | After

## Multi-Batch Export – többszörös kötegelt exportálás

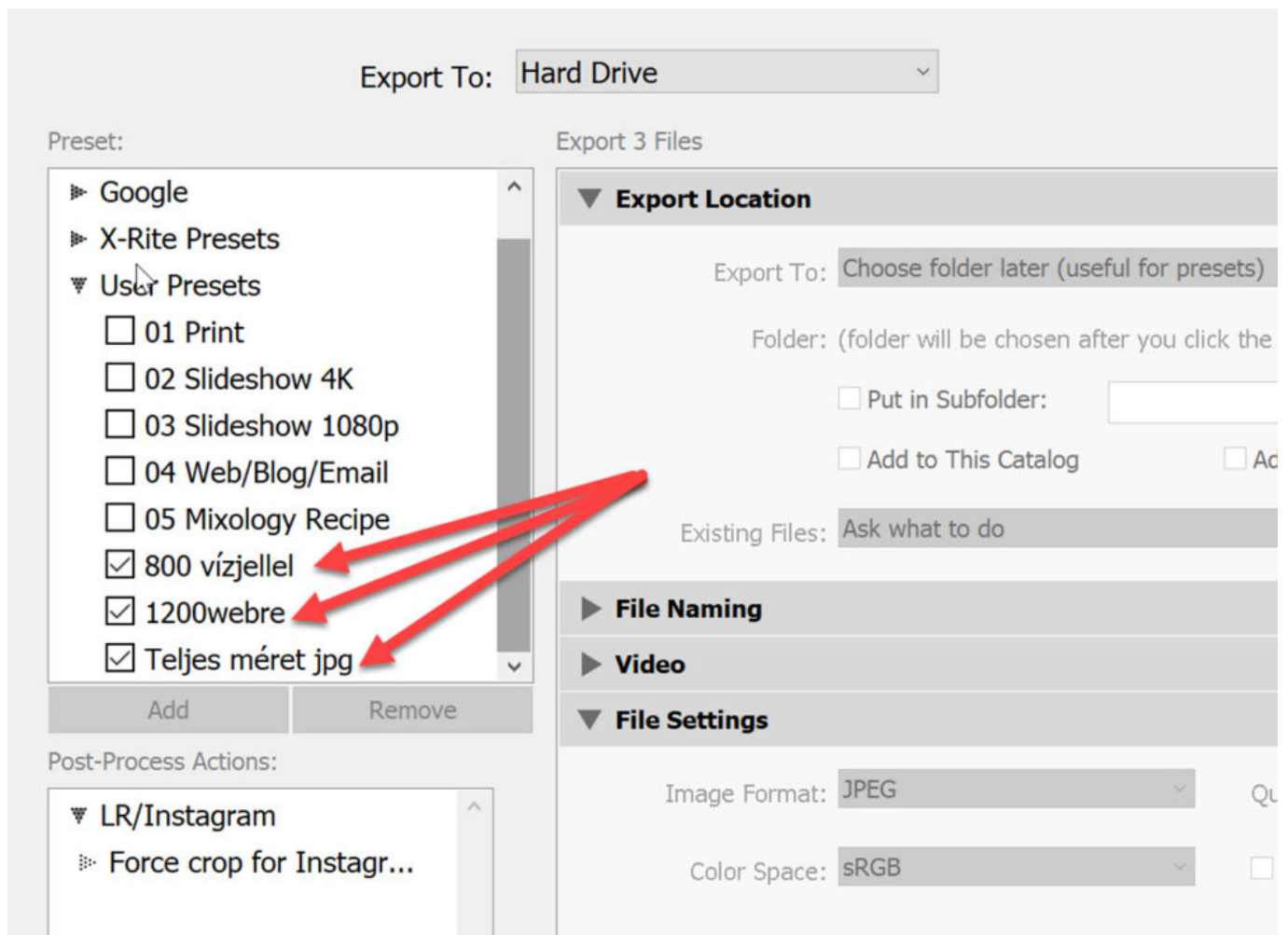
A panoráma iránti vonzalmam okán került az első helyre az előbbi újdonság, de valószínűleg sokkal több felhasználó örül a multi-batch export-nak. Export persze eddig is volt, de ha többféle exportra volt szükségünk, akkor csak sorban egymás után lehetett ezt megoldani. Ez most már sokkal gyorsabbá és egyszerűbbé vált.

Az Export ablakban készíthetünk magunknak mindenféle preset-et, amire szükségünk lehet. Különböző méretben, vízjellel és anélkül, metaadatokkal vagy sem, szóval mindazzal, amit meg lehet adni. Az exportálás helyének a legjobb a „Choose folder later”-t megadni. Beállítás után az Add-ra kattintva már csak egy nevet kell adni.

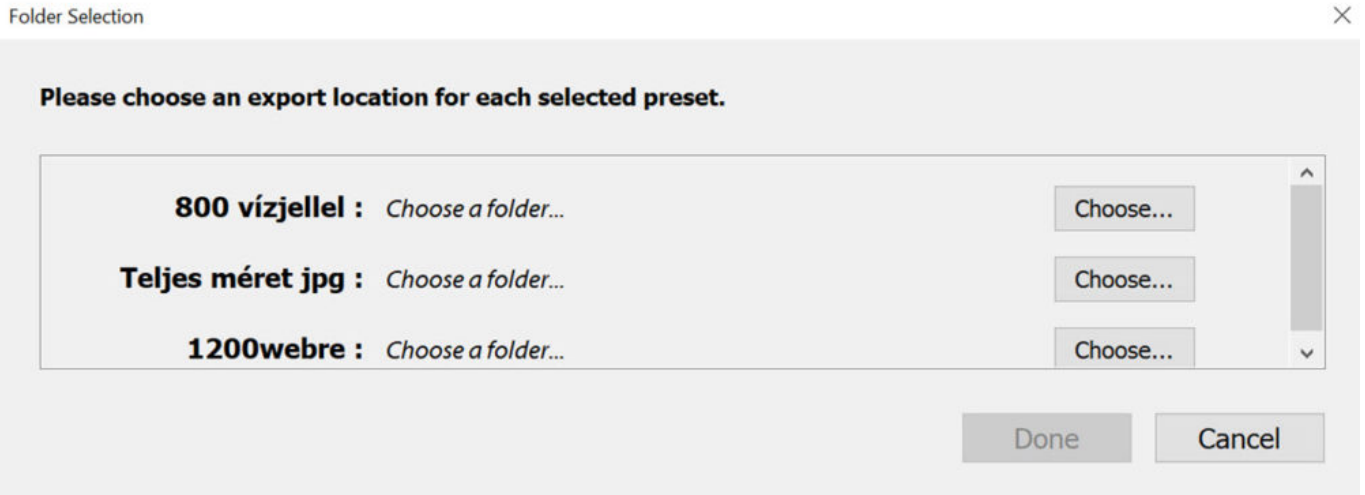


Exportálásnál csak be kell jelölni, mire van szükségünk.



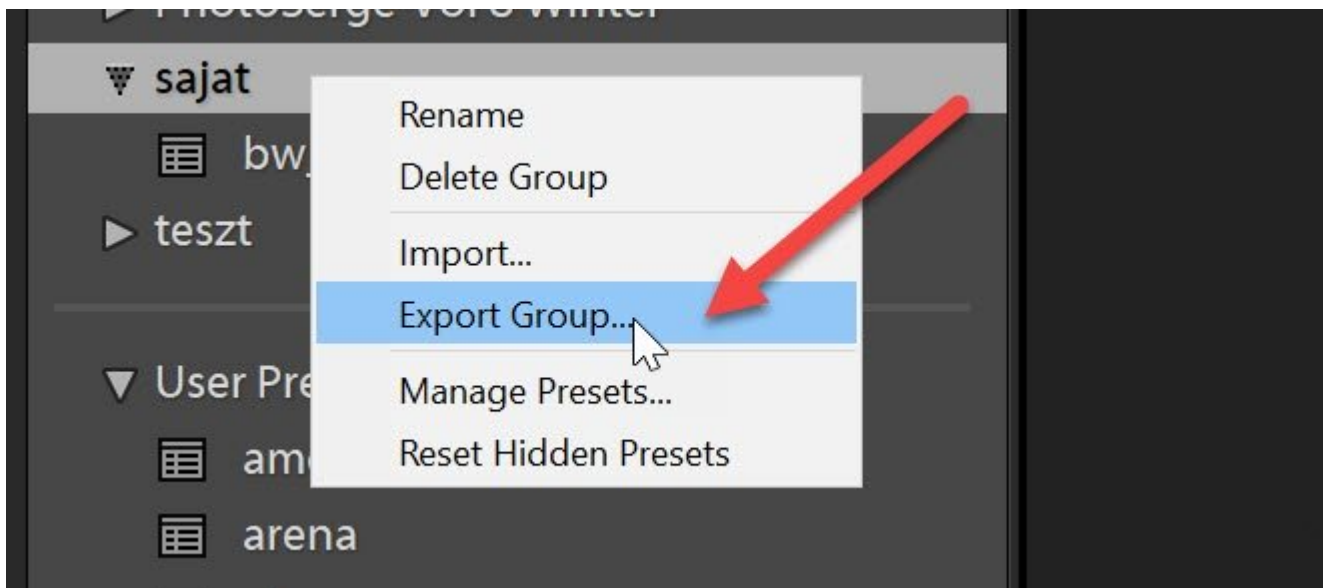


Az Export gombra kattintva az összes variáció elkészül. Ha a „Choose folder later”-t választottuk, akkor első lépésként meg kell adni, melyiket hová mentse.



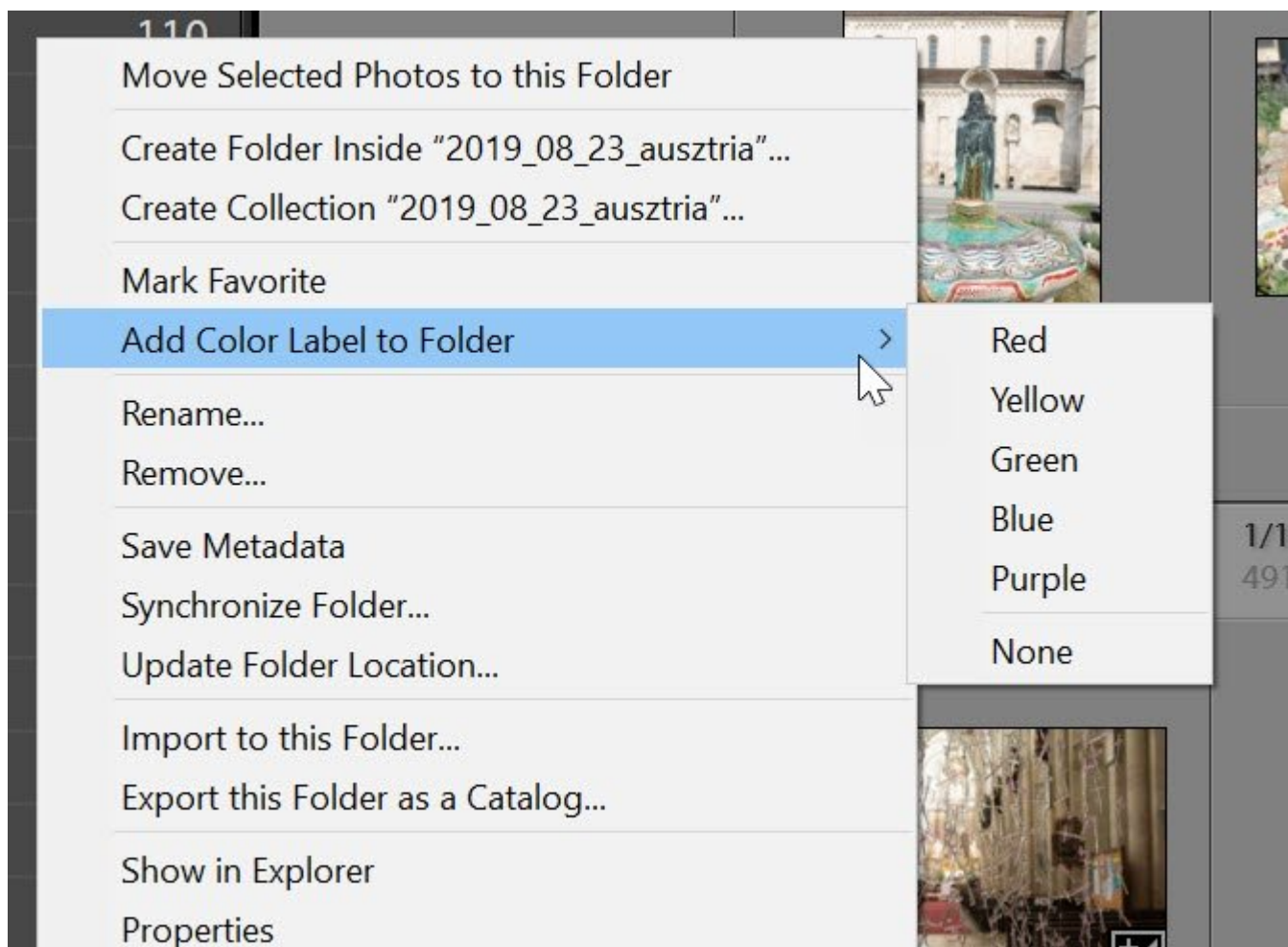
Export develop presets and preset groups – egyéni preset-ek és preset csoportok exportálása

Eddig erre sem volt lehetőség. Az egyedi preset-eket mostantól lehet exportálni. (a Lightroom beépített preset-jeit nem) Jobbklikk, és már menthetjük is.

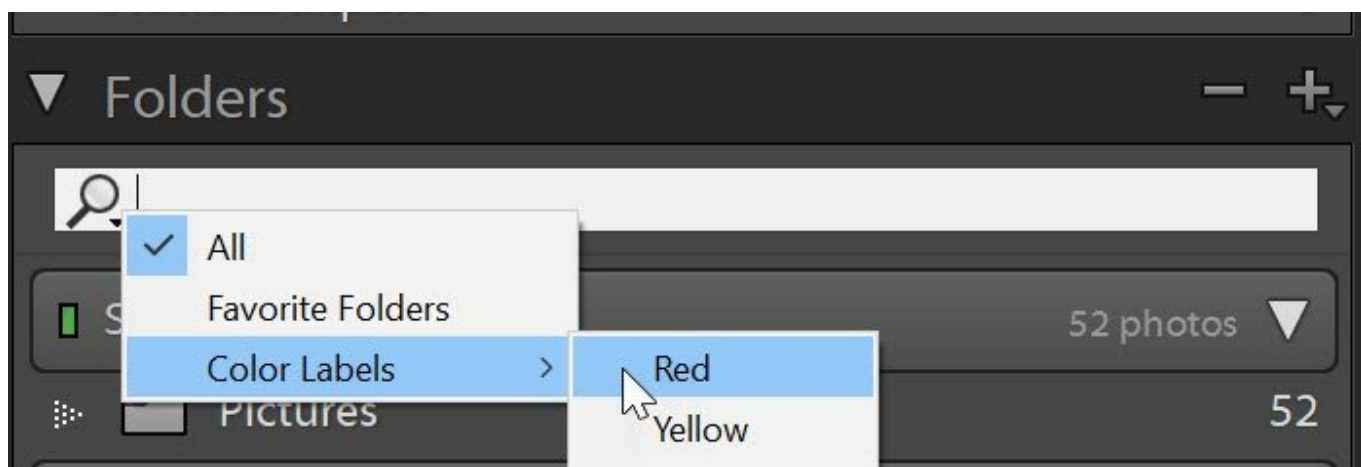


Filter folders and collections based on color label – mappák és kollekciónk szűrése a hozzárendelt színek alapján

Folders, collections, collection sets és smart collections jobbklikk, és színekkel jelölhetjük meg.



A panelek tetején lévő keresősávban adhatjuk meg a keresett színt.

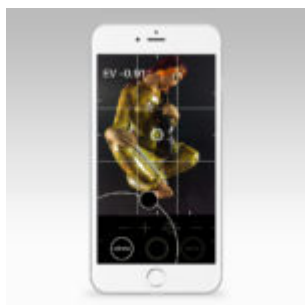


Nagyon hasznos, még akkor is, ha most kell színt adni a korábbi mappáknak is.

Pár apróság még van, például depth map szűrése, előzmények törlése egy választott helytől, loupe módban is lehet fotókat törölni stb.

Érdeemes megnézni és használni is ezeket az újdonságokat, nagyban segítik a munkát:)

## További hasonló bejegyzések



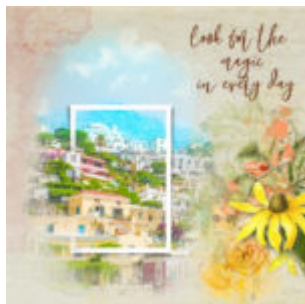
[Obscura Camera](#)



[Lightroom CC - Lightroom CC Classic](#)



[Párhuzamos](#)



[Mediterrán hangulat](#)





Lightroom és Photoshop Camera Raw profile frissítés



Boundary Warp



Lightroom Match Total Exposures