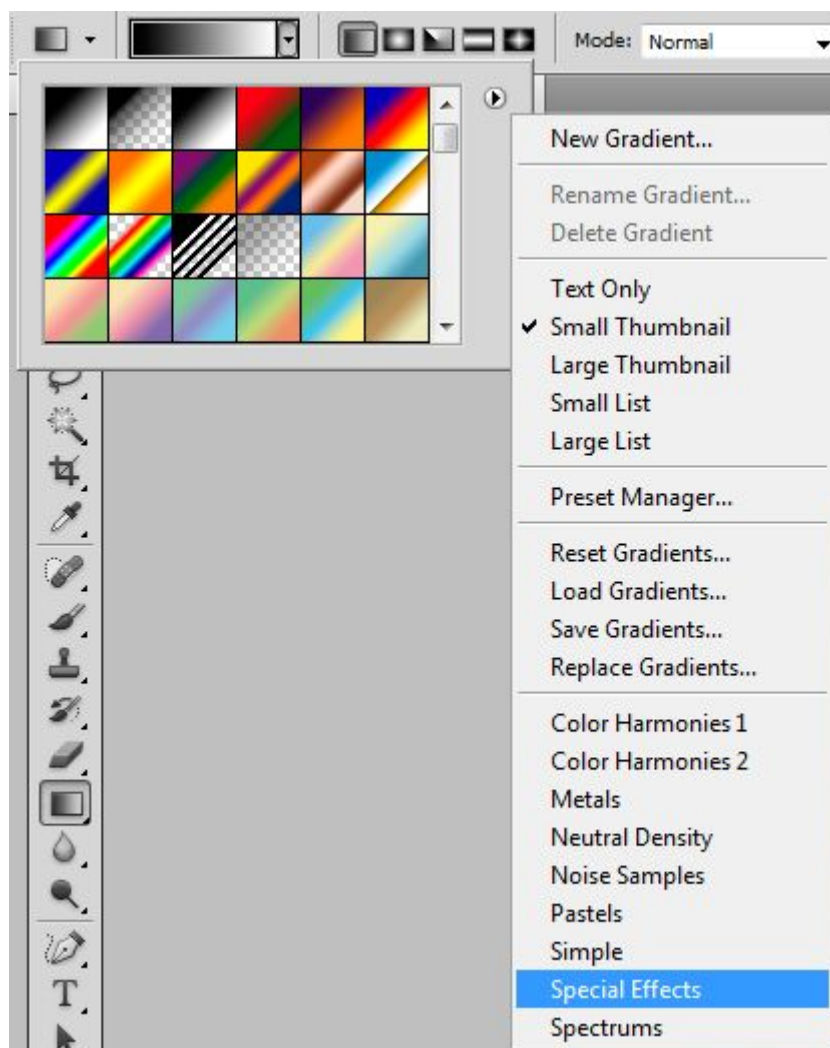


Szerencsére volt egy féligkész gyors tipp, így mégsem maradtok cikk nélkül a héten.

Válasszunk egy képet, amin kipróbálnánk.



Válasszuk ki a gradient eszközt, majd a kis lenyíló ablakból töltsük be a Special Effect névre hallgatót, az jó lesz a feladathoz. Igazság szerint fogalmam sincs, hogy ez mindenkinél gyárilag ott van-e, ha nincs, akkor [töltsd le](#), és ugyanebből az ablakból a Load Gradients-sel hívd be.



Ez a gradient legyen kiválasztva, fent pedig a Radial Gradient. (balról a második). Most húzzunk jobbról balra egy vonalat. Ha közben a Shiftet nyomvatartjuk, biztos vízszintes lesz. Ha nem tetszik, lépünk vissza, húzzunk rövidebbet, hosszabab stb, szóval próbálkozzunk.



A réteg blendingje legyen screen, majd életlenítsük jól el a Blur>Gaussian Blur-rel.

Utána tegyük rá egy maszkot -rétegepalettán alul négyzetben kör. A festőszín-háttérszín legyen alapállásban, azaz fekete-fehér, ezt leggyorsabban a D billentyű lenyomásával érhetjük el. Gradientet állítsuk vissza Linear-ra (a legelső), majd fentről lefele húzzunk egy vonalat. Ezzel azt érjük el, hogy a szivárvány elhalványul, majd meg is szűnik.



Remélem, kipróbálsz, én zuhanok vissza az ágyba:)

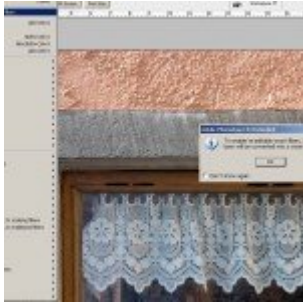
További hasonló bejegyzések



Rajzos fotó



Csak egy ötlet



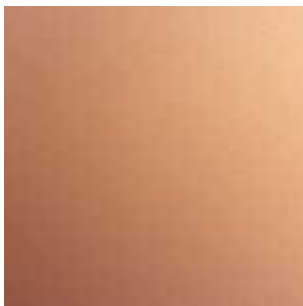
Smart Filters



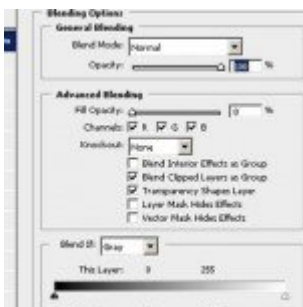
BlendingMix -1



Cewe heti kihívás 25.



Tudtad hogy?



Layer Style avagy rétegstílus 1