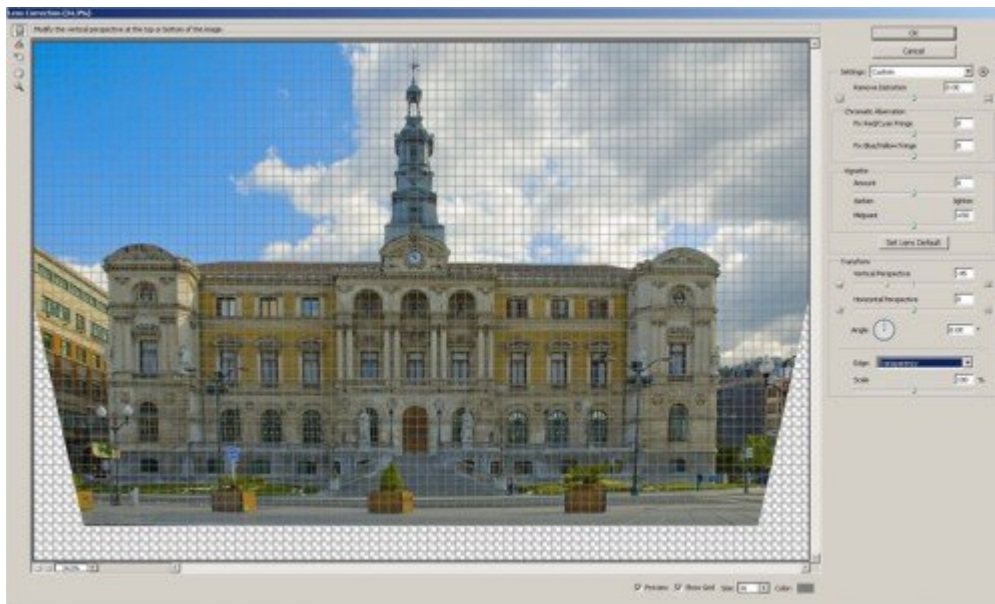


Nem jöttem még haza, csak kicsit előre dolgoztam, hogy ne maradjatok új bejegyzés nélkül:)

Épületfotózásnál, mivel mindenképp alulról felfele tartjuk a gépet, csak akkor tudjuk elkerülni a torzulást, ha kellően messze vagyunk tőle, de erre sokszor nincs mód, mert vagy nincs hova hátra menni, vagy túlságosan kicsi lenne a képen a kiszemelt épület. Persze van, mikor pont az a cél, hogy nagylátószögű optikával még rásegítsünk erre a torzulásra, mert pont ezzel szeretnénk valamilyen hatást elérni. Ha mégis a korrekt megjelenítést választjuk, hogy a vonalak szép függőlegesen álljanak, van egy jó lehetőség, amivel egy ablakban sok problémát egyszerre megoldhatunk.



Nyissuk meg a Filter/Distort/Lens Correction (Szűrő/Torzítás/Lencse korrekció) ablakot.



Alul a kis jelölőnégyzettel kapcsoljuk be a rácsot, mert így pontosabban tudunk dolgozni. Az is lehet, hogy a rács megjelenésével észrevesszük, hogy az egyenesünk nem csak ferde, hanem görbe is. Ennek oka, hogy a fényképezőgép optikája torzíthatja a képet, és elképzelhető, hogy a sarkok is sötétebbek, ezt meg a lencse vignettálása okozza. A nagyon kontrasztos képeknél a határokon lilás vagy zöldes elszíneződés jelenhet meg, azt is tudjuk itt javítani. Ha véletlen ferdén tartottuk a gépet és így a vízszintes vonalak sem tökéletesek, a bal oldalon található eszközzel könnyen igazíthatjuk. A ferde szakasz (aminek vízszintesnek kellene lennie) egyik pontjára kattintunk, nyomva tartjuk az egér gombját és végighúzzuk a ferdeség mentén. Ahogy elengedjük az egérgombot egyenesbe ugrik a kép.

Szóval elég sok hibát tudunk így egy helyen javítani. Az ablak funkciói elég egyértelműek, az eredmény azonnal megjelenik.

A korrigálások után észre fogod venni, hogy üres területek alakulnak ki, amivel több dolgot is tehetsz. A Background Color a háttér színnel tölti ki, az Edge Extension a környező pontokat klónozza, ez csak akkor használható, ha kis területről van szó, egyébként elég furcsán tud kinézni, a Transparency üresen hagyja a sarkokat. Én ezt szoktam választani, aztán a crop-pal levágom.



A vignettálást nem csak arra lehet használni, hogy az optika okozta sötétedést felvilágosítsuk, hanem épp a fordítottjára is, hogy egy kép széleit sötétebbre vegyük, ezzel a figyelmet a kép lényegi részére irányítsuk.



Egy ilyen korrekció pillanatok alatt megvan, érdemes tehát kipróbálni.

## További hasonló bejegyzések



Csak egy ötlet



Rajzos fotó



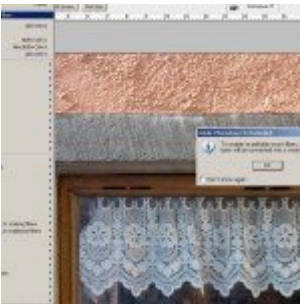
Apply Image



Szivárvány



BlendingMix -1



Smart Filters



History