

Kaptam egy képet, azzal a kérdéssel, hogy mit is lehet tenni a zavaró villanyvezeték eltüntetésére.



Ilyen esetben több dologgal is próbálkozhatunk. Például megvágjuk a képet.



Jó, tettem rá egy kis kontrasztot, színt, meg egy barátságosabb eget is, és ebben a formátumban egész panorámakép kinézete lett.

Ha a vezeték nem lógna be a házak tetejére, csak a fák közé, akkor csak keresnünk kellene egy megfelelő fotót, hogy lecseréljük a növényzetet. Ha nem nagy kár, hogy pár háztető lemarad a képről, akkor ezt most is megtehetjük. Olyan képet keressünk, akár saját, akár a

netről, ahol a fákat könnyű leválasztani a háttérről, pl. a Select - Color Range, vagy a Magic Wand Tool segítségével.



Ha mindenképpen ragaszkodunk az eredetihez, az sem bonyolult, csak jóval több ideig tart. Erre a leginkább a Clone Stamp Tool-t tudjuk használni. Az Alt lenyomásával mintát veszünk valahonnan, és kijavítjuk. A hangsúly a valahonnan-on van. A növényzetnél jobb, ha összevissza veszed a mintát, hogy ne látszódjon az ismétlés. a tetőnél mindig kövesd a vonalat.



Itt az ablakba belógó vezetéket a másik ablakkal tüntettem el. A kéménynél a sarkoknál pont a felette lévő részt kell használni, hogy folytatódjon a vonal.

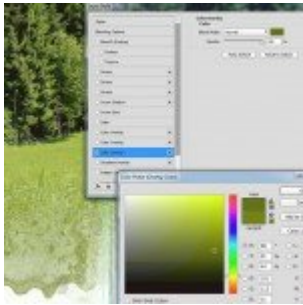
Kis gyakorlással ráérezel és megoldható.

Egy némileg felgyorsított videón is megnézheted. Az egész képet nem retusáltam ki, és amit csináltam, korán sem tökéletes, de arra jó, hogy lásd, mit is kell tenned, ha ilyen problémába ütközöl.

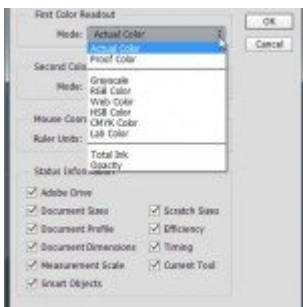
További hasonló bejegyzések



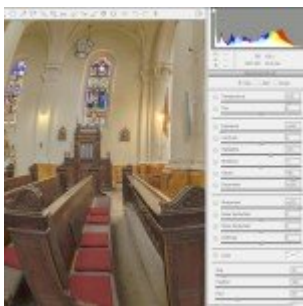
[Cewe365 havi összesítő](#)



Hogy csinálók fotókönyvet 4.



Photoshop - Info Panel



Camera Raw Adjustment Brush



HDR - mert egyszerű



Fekete-fehér



Régi fotók restaurálása