

Az [augusztusi CEWE-Bingó](#) feladatai között szerepel a fém. Ezt az oldalt készítettem.



A wordart egy készletben volt (Rebecca McMeen), az egyik sort cseréltem le egy kicsit fémes kinézetű és 3D hatású szóra. Nagyon egyszerű, pár lépésből megvan.

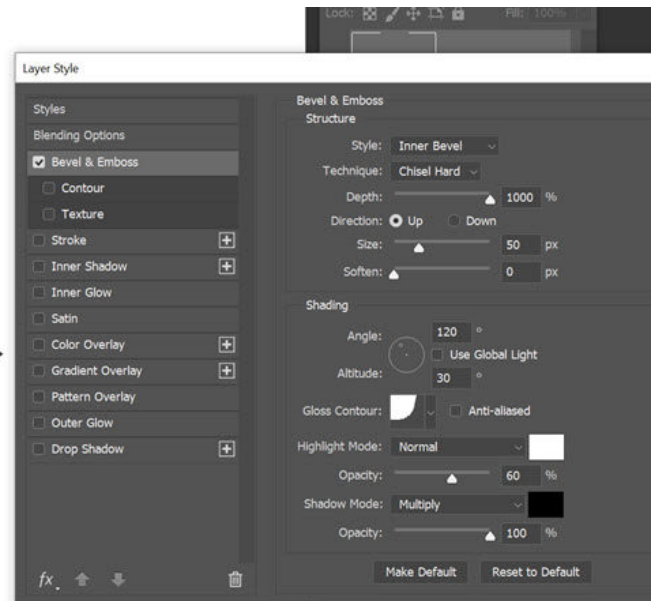
Válassz egy betűtípust, és írd vele. Ezt később is lehet módosítani, szóval mindegy, hogy mit.

Metal

A Layer Style ablakban kapja meg a szükséges beállításokat. Fontos, hogy a saját méretedhez és betűtípusodhoz állítsd be az értékeket, ami így lehet más is, mint nálam.

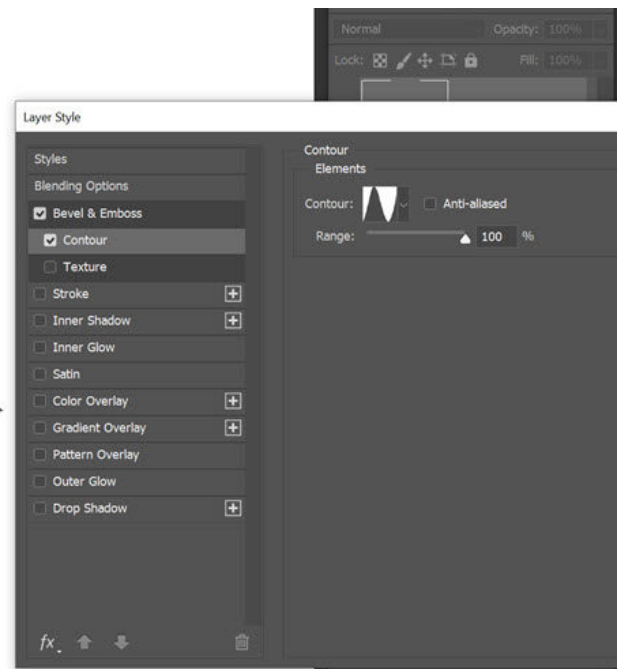
Bevel & Emboss

Metal



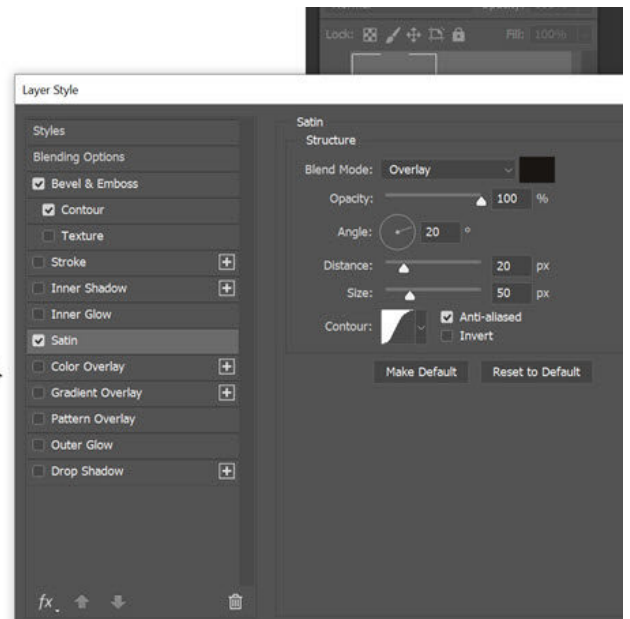
Contour

Metal



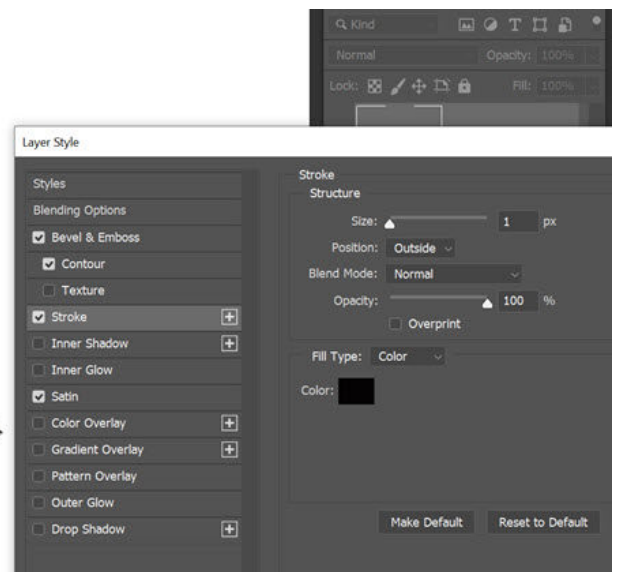
Satin

Metal



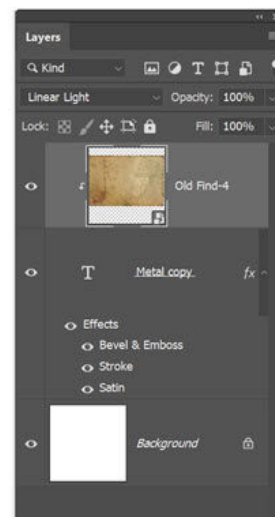
Stroke

Metal



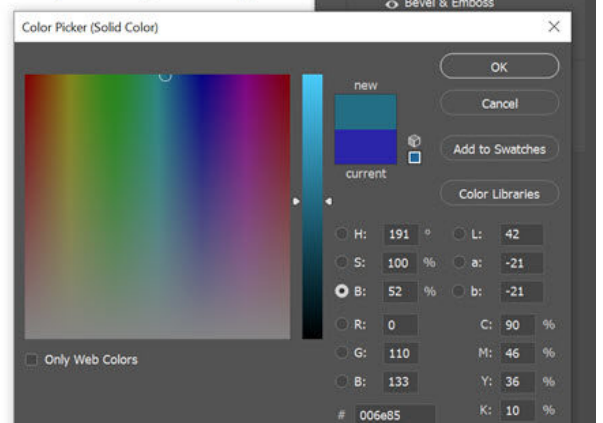
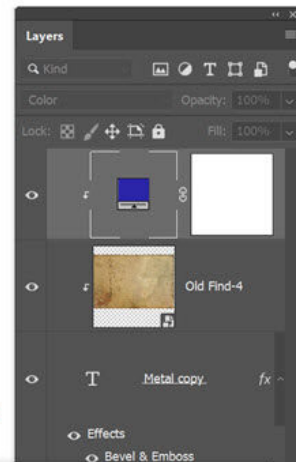
Lehet persze ezt bonyolítani, de így egyszerű, és pillanatok alatt elkészül. Tehetsz rá valamilyen textúrát is, valamilyen blendinggel. Ha a betű alapszínén változtatsz, más eredményt fogsz kapni, így érdemes azzal is próbálkozni.

metal



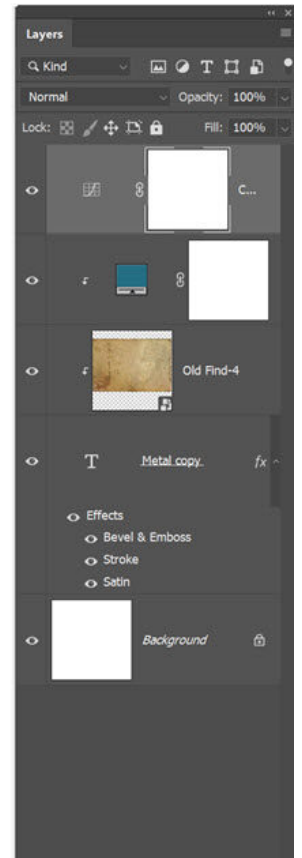
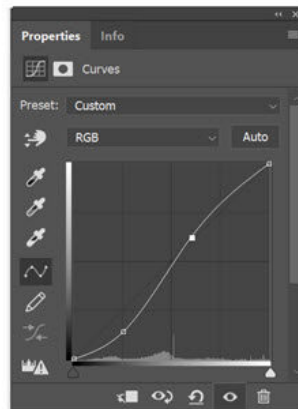
Ha a textúra tetszik, csak a színe nem, akkor egy Solid Color korrekciós réteggel át lehet színezni. A blending Color legyen. Természetesen vágómaszkkal a szöveghez kell rendelni, hogy a hátteret ne érintse.

metal



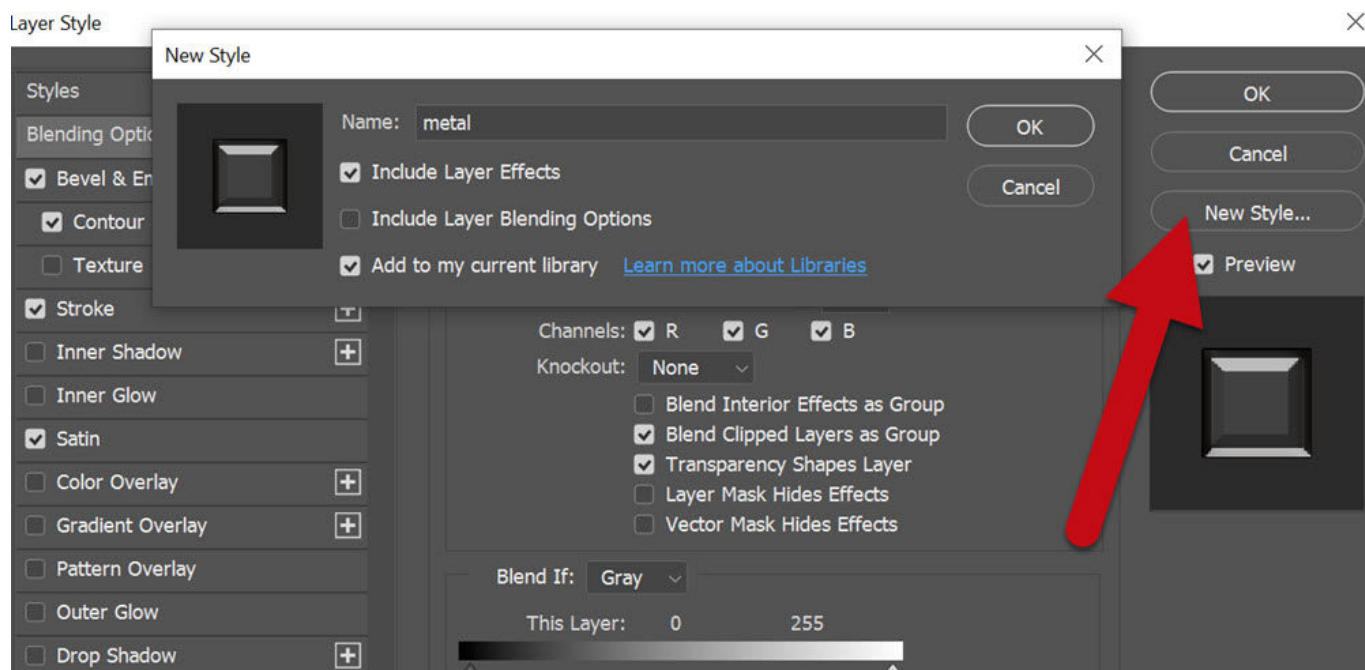
Ha szükséges, egy Curves réteggel a kontrasztját is lehet növelni.

Metal



A rétegpalettán a szövegrétegen a „T” betűre duplán kattintva, bármikor át lehet írni a szöveget.

A Layer Style ablakban a „New Style”-ra kattintva, el tudod menteni az effektet.



Amit aztán a Style panelen megtalálsz, így legközelebb már csak egy kattintás, hogy ugyanezt az eredményt elérd.



További hasonló bejegyzések



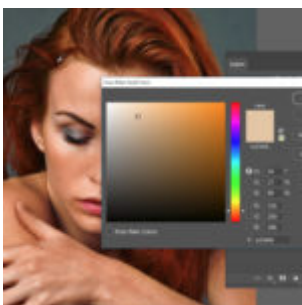
3D-s szöveg



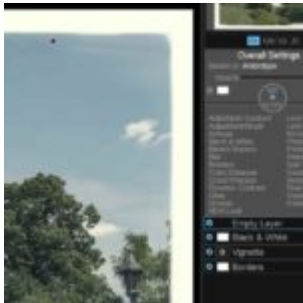
Topaz Studio



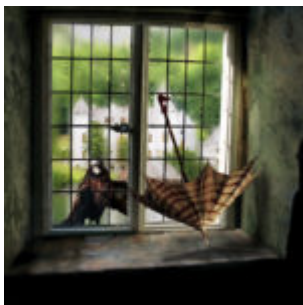
Már megint festegetünk



Divatfotó



On1 Effects 10.5



Esős ablak Photoshop-ban



Naplementés fotó effekt - Photoshop-ban