

Ha még nem ismernéd a minden hétfőn induló kihívás fontosabb tudnivalóit, [itt olvashatod el](#).



A múlt heti nagyon pakolás, nagyon színes feladat után úgy gondoltam, “jár” egy kis nyugalom. Készítsünk tompa, visszafogott oldalt. Erre a legjobb, ha az egyébként színes oldalunkat finomítjuk. A legegyszerűbb módja, ha színes réteget teszünk rá, és megváltoztatjuk a réteghatásmódot. Azért ne elégedjünk meg a legegyszerűbb megoldással, kicsit próbálkozzunk. Minden lépés tanulás, minden réteggel megfigyelhetsz valami újat. Ami nem tetszik, töröld ki, próbálkozz valami másikkal.



A képen láthatod a réteget. (klikkelj rá, hogy jobban lásd!) Legalul a háttér, ami ugyan szintén barnás jellegű, de a díszítése színes. Felette a sarokban a balettcipő, azért, hogy a következő réteg azt is sötétítse le, így a hangsúly a gyönyörűséges balerinán van. Az ovális kijelölésnek elég nagy életlenséget adtam, a kijelölést megfordítottam, és Ctrl +J-vel készítettem egy rétegmásolatot az alapról. Ennek a réteghatásmódja Color Burn lett, mert nekem azt tetszett legjobban. Fölötte az árnyék réteg van, amin a maszk arra szolgálna, hogy az árnyék távolodva halványuljon, de mivel utána készült az előbb leírt réteg, így nem látszik a hatása.:)

Következik a balerina és az ő árnyéka, mert egy kicsit azért mögé is raktam, hogy plasztikusabb legyen. Felette jön még három színező réteg. Az egyik kicsit átmenetes, a másik sima, a legfelső pedig a Filter/Render/Clouds-szal kicsit pacás, majd a szélét a Filter/Distort/Lens Correction ablakban a Vignette csúszkával sötétítettem. Persze réteghatásmódot is választottam hozzá. Hogy miért pont így, arra legfeljebb azt

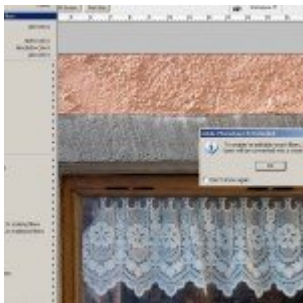
válaszolhatom, mert így tetszett. Az a jó benne, hogy lehet kísérletezni.

Vasárnap este 6-ig várom az oldalakat. A keresőszó: heti\_25. Remélem, ez nem annyira rémisztő, mint az előző:)

## További hasonló bejegyzések



Rajzos fotó



Smart Filters



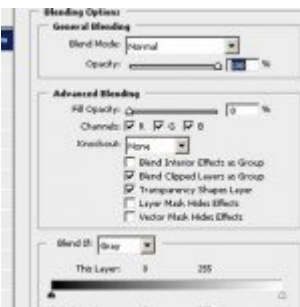
Szivárvány



Csak egy ötlet



BlendingMix -1



Layer Style avagy rétegstílus 1



Tudtad hogy?