

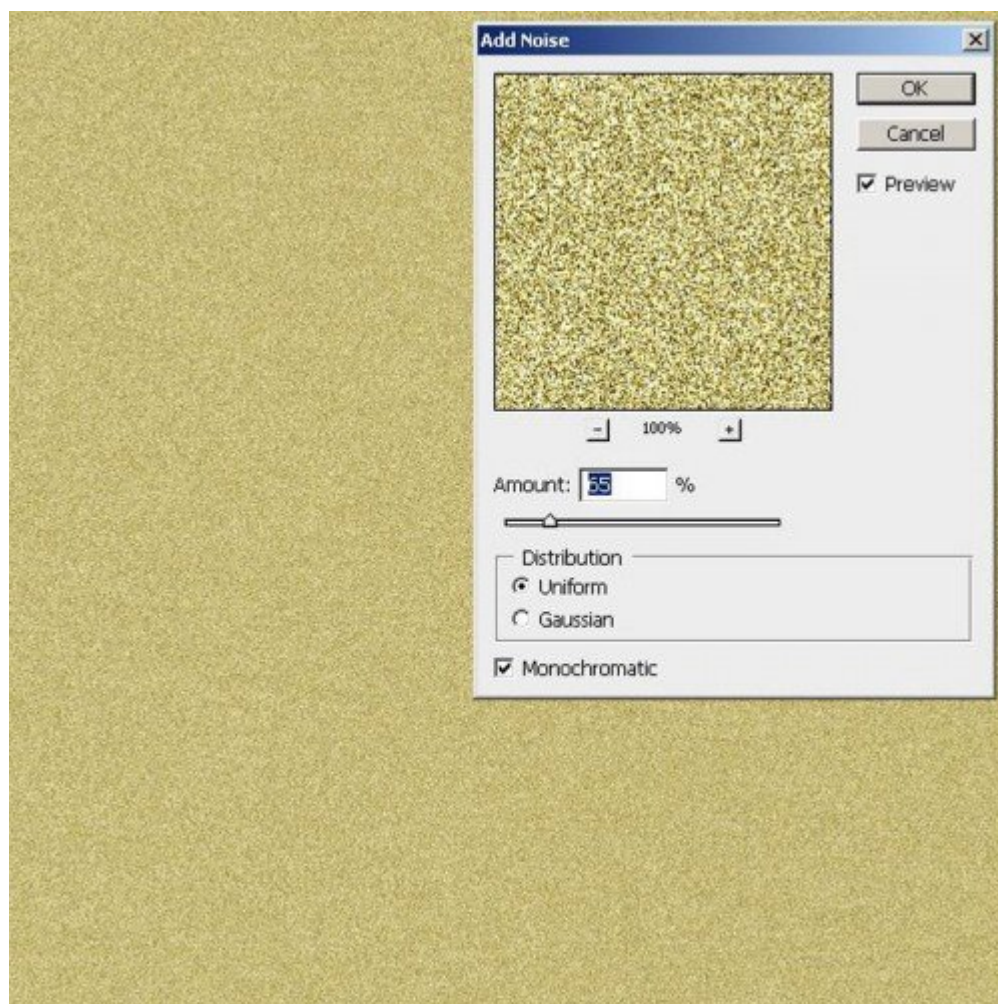
Ez a tipp jól használható a karácsonyi oldalakhoz is, hiszen ilyenkor minden csillog-villog, miért pont a betűk ne tennék.

Először is szükségünk lesz egy arany papírra. Nézz körül, nincs-e valami ilyesmi, vagy a google segítségével is keresgélhetsz. Ha nem jársz sikerrel, készíteni is tudsz olyat, ami megfelel a célnak. Ehhez nyiss egy új doksit. Én a szokásos scrap méretben tettem, azaz 3600 px x 3600 px és 300 dpi. Ekkorára egyáltalán nem lenne szükség, de hátha még jó lesz ez valamire:)

Töltsd ki valamilyen aranyhoz hasonló sárgás színnel.



Filter/Noise/Add noise (Szűrők, Zaj, Zaj hozzáadása)



Most még pár filterrel próbálkoztam, hogy valahogy csili-vilibb legyen. Próbálkozhatsz mással is, mint én, a filterek hatását rögtön látod, és eldöntheted, hogy melyik tetszik.



Artistic

- Colored Pencil
- Outout
- Dry Brush
- Film Grain
- Fresco
- Neon Glow
- Paint Dabs
- Palette Knife
- Plastic Wrap
- Poster Edges
- Rough Pastels
- Smudge Stick
- Sponge
- Undepainting
- Watercolor

Brush Strokes

Distort

Sketch

Stylize

Texture

OK

Cancel

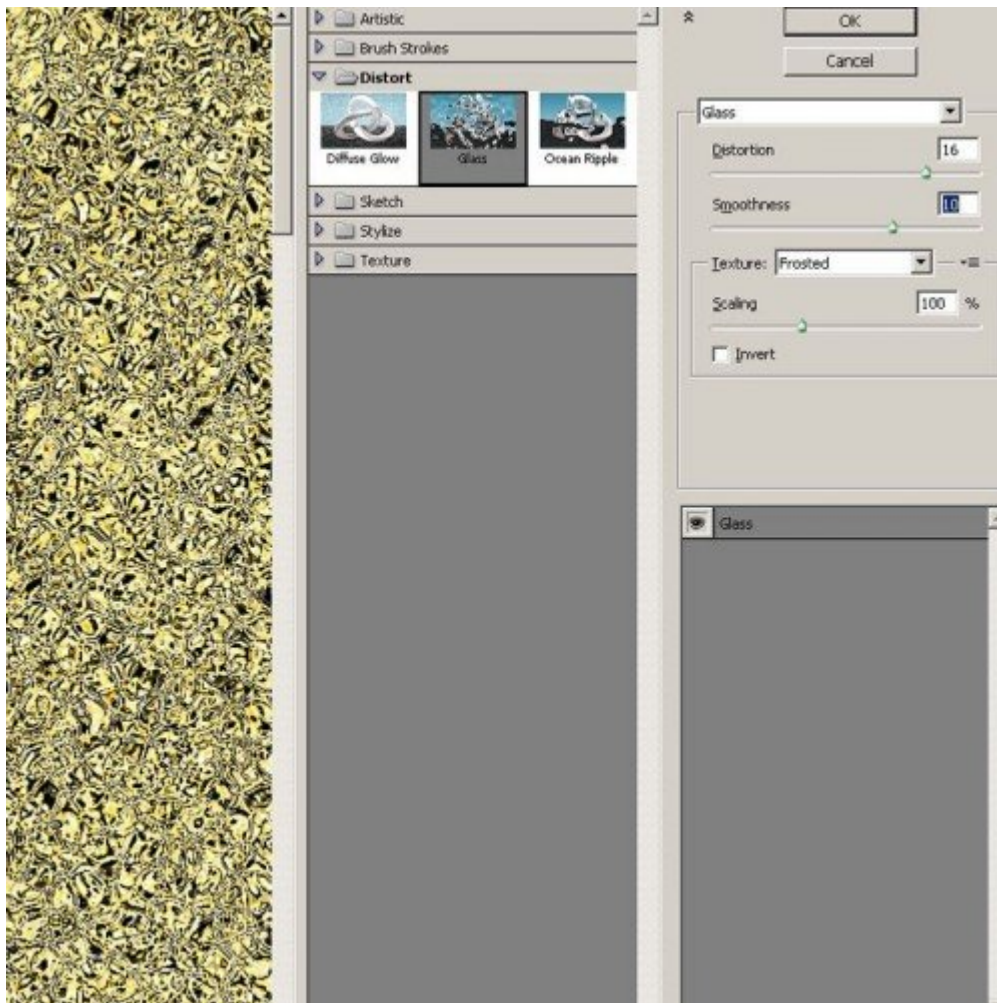
Poster Edges

Edge Thickness: 3

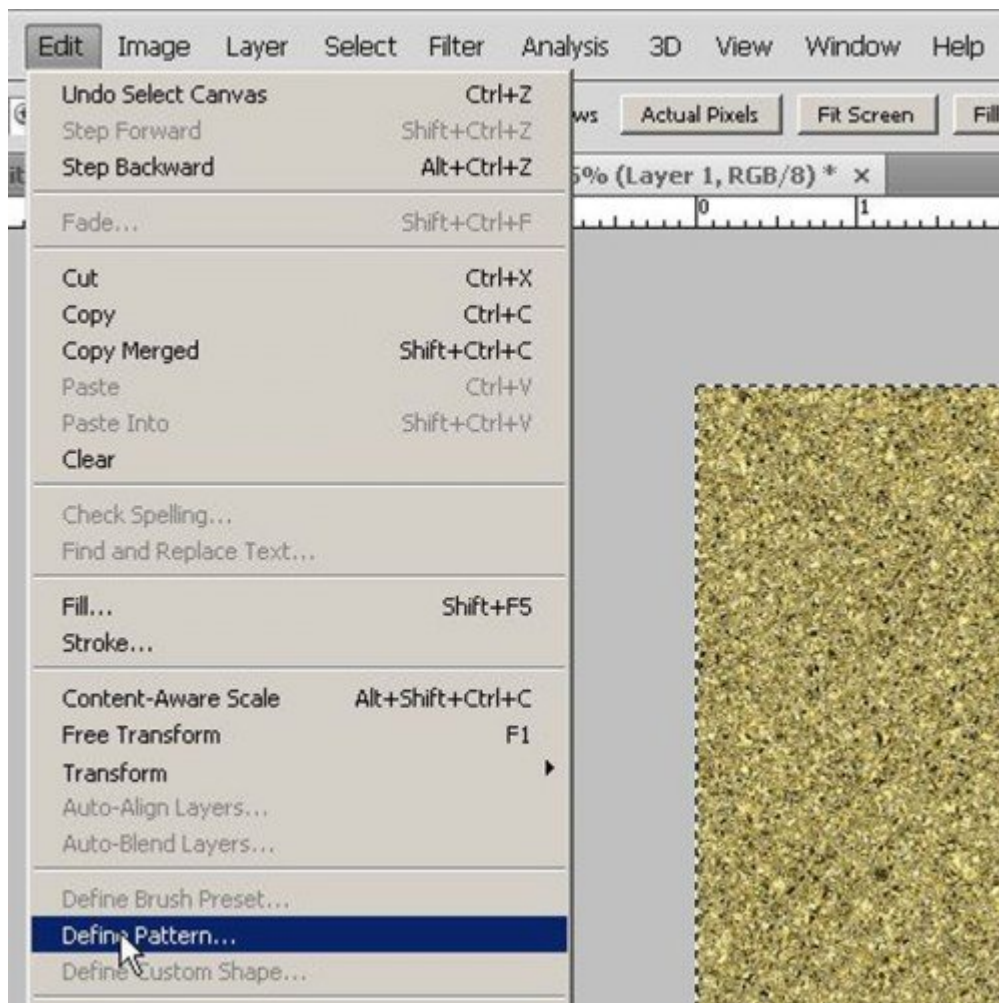
Edge Intensity: 9

Posterization: 10

Poster Edges



Ha jónak találsz, jelöld ki az egészet (Ctrl+A), majd Edit/ Define Pattern (vagyis Szerkesztés/ Mintavétel).



Majd adj neki egy nevet. Az arany pont jó lesz:)



A

A képre már nincs szükség, ha gondolod, hogy jó lesz még valamire, akkor mentsd el.

Most egy üres lapra, vagy akár már egy elkészült oldalra írd fel, amit szeretnél. Én azért szeretem rögtön arra a háttérre helyezni, amin használni fogom, mert akkor azon látom az effect-eket. A rétegepalettán dupla klikk a szövegrétegen az üres kék részre, amire előjön a layer style ablak. Állítsd be az alábbiakat. Ez megint csak támpont, nem kell ugyanezt állítani. Sőt! Más mérethez, vagy más betűtípushoz lehet, hogy más beállítás jobban passzol. Meg egyébként is, ha kísérletezel, lehet, hogy a tiéd sokkal szebb lesz.

Layer Style [X]


Styles

Blending Options: Custom


- Drop Shadow
- Inner Shadow
- Outer Glow
- Inner Glow
- Bevel and Emboss
 - Contour
 - Texture
- Satin
- Color Overlay
- Gradient Overlay
- Pattern Overlay
- Stroke

Drop Shadow

Structure

Blend Mode: Multiply 

Opacity: 75 %


Angle:  120 ° Use Global Light

Distance: 6 px

Spread: 0 %

Size: 6 px


Quality

Contour:  Anti-aliased

Noise: 0 %

Layer Knocks Out Drop Shadow

OK
Cancel
New Style...
 Preview



Layer Style [X]


Styles

Blending Options: Custom


- Drop Shadow
- Inner Shadow
- Outer Glow
- Inner Glow
- Bevel and Emboss
 - Contour
 - Texture
- Satin
- Color Overlay
- Gradient Overlay
- Pattern Overlay
- Stroke

Inner Shadow

Structure

Blend Mode: Normal 

Opacity: 75 %


Angle:  -47 ° Use Global Light

Distance: 10 px

Choke: 5 %


Size: 40 px

Quality

Contour:  Anti-aliased

Noise: 3 %

OK
Cancel
New Style...
 Preview



Layer Style [X]

Styles

Blending Options: Custom

- Drop Shadow
- Inner Shadow
- Outer Glow
- Inner Glow**
- Bevel and Emboss
 - Contour
 - Texture
- Satin
- Color Overlay
- Gradient Overlay
- Pattern Overlay
- Stroke



Inner Glow

Structure

Blend Mode: Normal

Opacity: 52 %

Noise: 0 %

Elements


Technique: Softer

Source: Center Edge

Choke: 38 %

Size: 30 px

Quality

Contour:  Anti-aliased

Range: 45 %


Jitter: 0 %

OK

Cancel

New Style...

Preview



Layer Style [X]

Styles

Blending Options: Custom

- Drop Shadow
- Inner Shadow
- Outer Glow
- Inner Glow
- Bevel and Emboss**
 - Contour
 - Texture
- Satin
- Color Overlay
- Gradient Overlay
- Pattern Overlay
- Stroke

Bevel and Emboss

Structure

Style: Inner Bevel

Technique: Chisel Hard

Depth: 750 %

Direction: Up Down


Size: 24 px

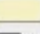
Soften: 0 px

Shading


Angle: 120 ° Use Global Light

Altitude: 45 °

Gloss Contour:  Anti-aliased

Highlight Mode: Color Dodge 

Opacity: 100 %

Shadow Mode: Multiply 


Opacity: 75 %

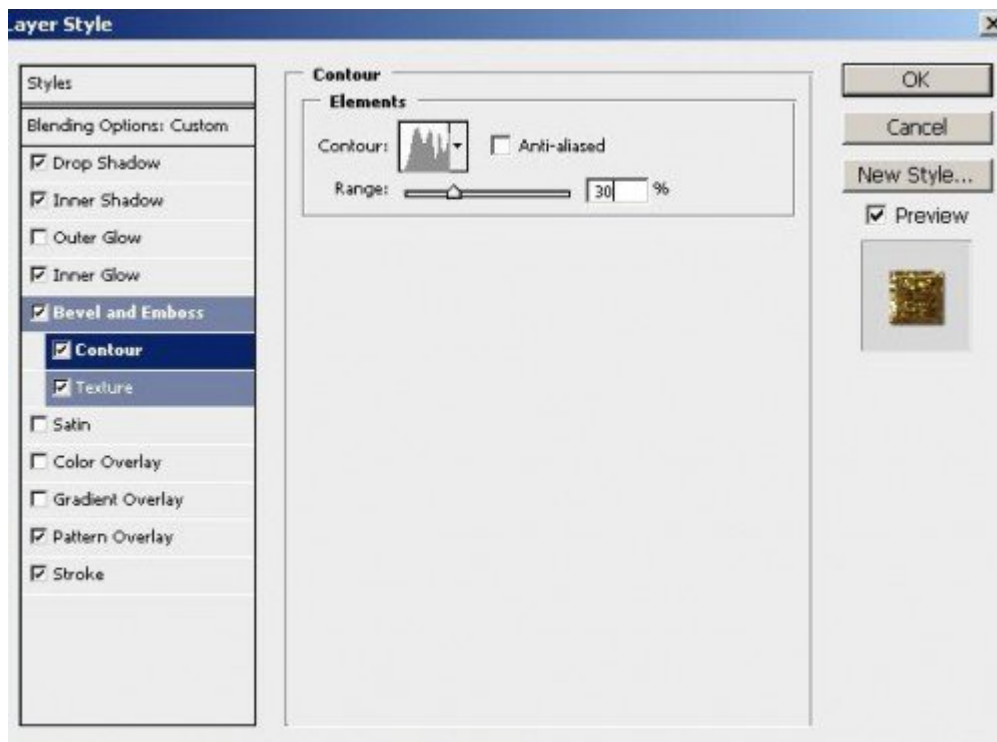
OK

Cancel

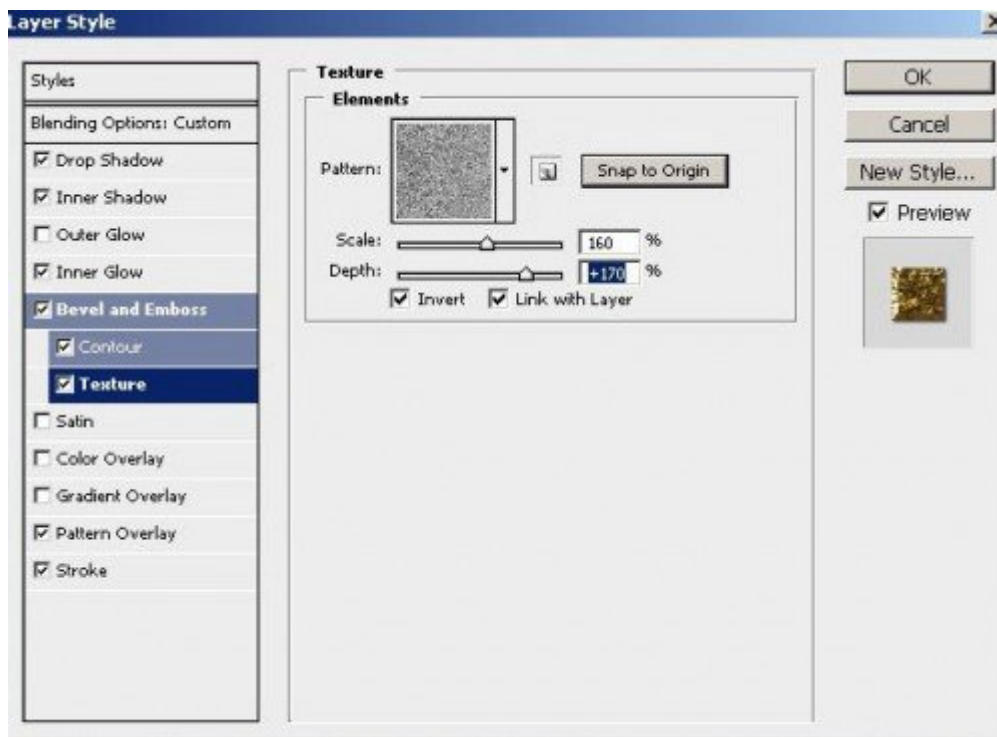
New Style...

Preview

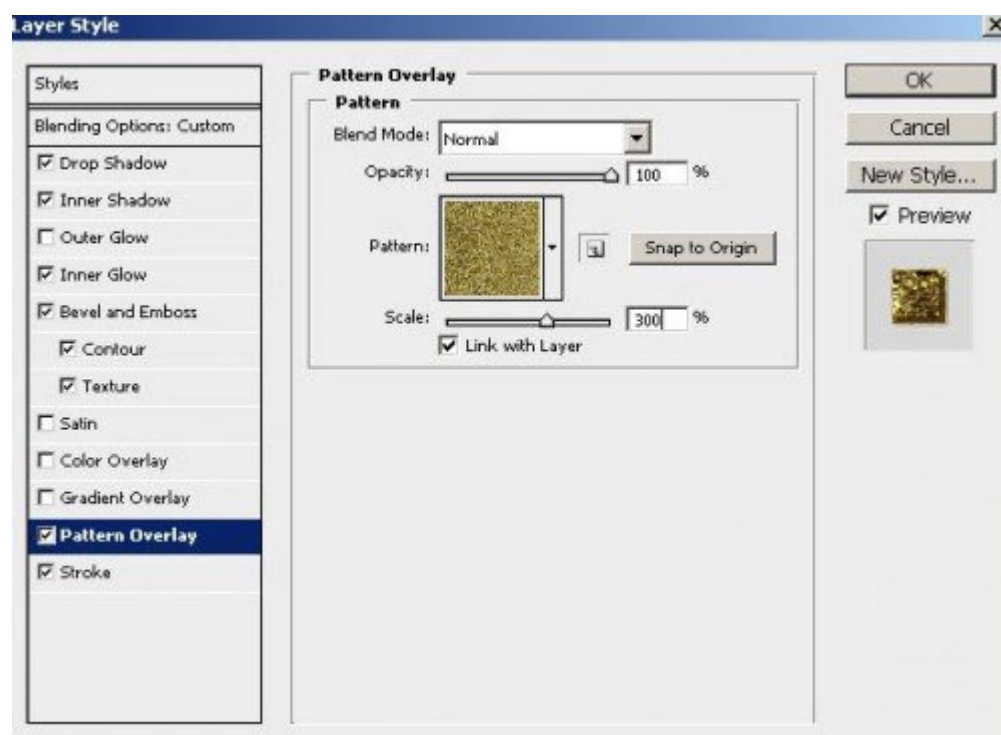




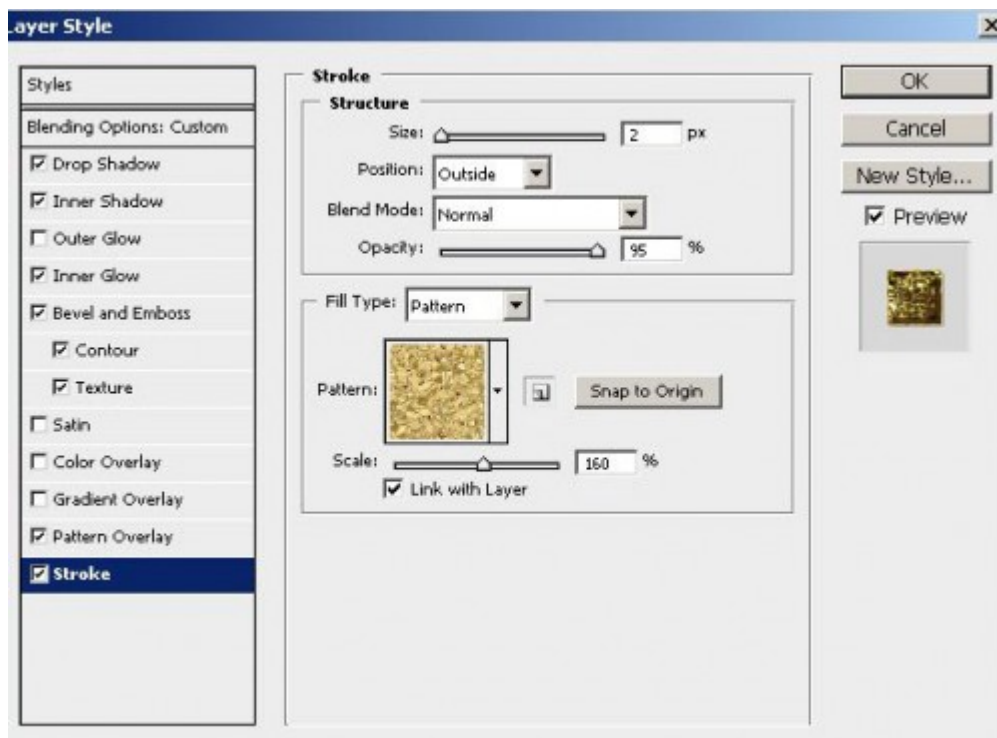
A következő lépésnél a Texture-nél válaszd ki azt a mintázatot, amit készítettünk.



A Pattern Overlay-nél ugyanígy.



Majd a Stroke-nál is.



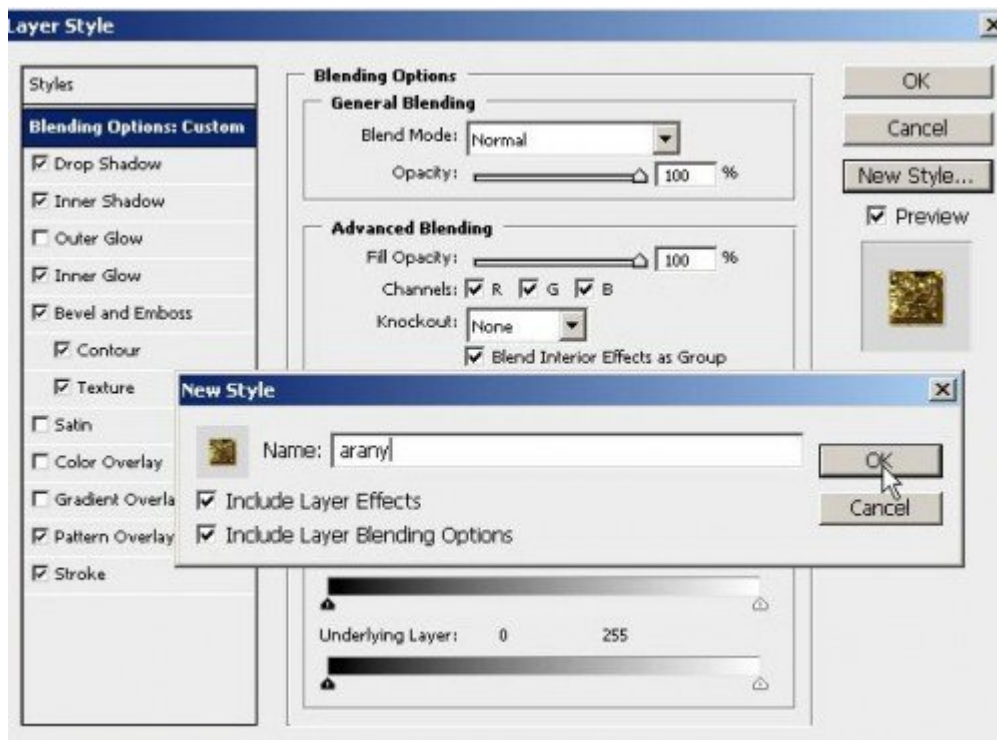
Nekem ilyen lett:



Kicsit közelebről:



Ezt a hatást el is menthetjük, és akkor már egy pillanat alatt tudjuk legközelebb használni.



Ekkor ez megjelenik a Styles palettán , és legközelebb csak rá kell klikkelned, és már érvényesül a hatás. Próbál ki máson is! Például egy kereten, vagy valamilyen alakzaton.

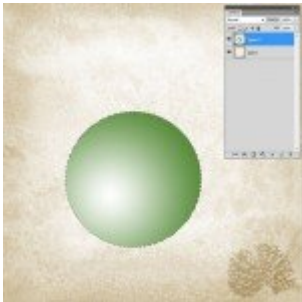


Jó munkát!:)

További hasonló bejegyzések



[Grafika fotóból](#)



[Karácsonyfa gömb](#)



Digital Scrapbook Artist 2



Perspektíva korrekció



Kézműves fotókönyv



Curves (Görbék)



Fényözön