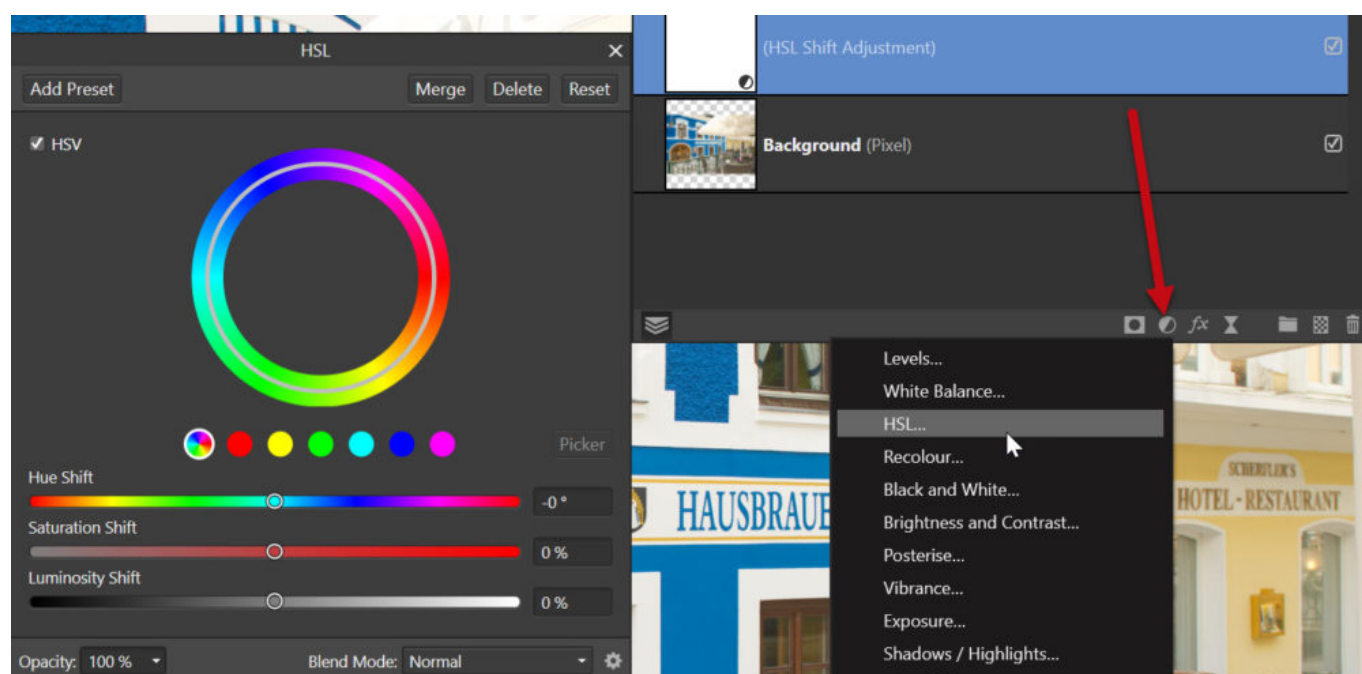


Nemrég a [Photoshop HSB/HSL filterét](#) mutattam be. Sokszor írtam már, hogy a két program rengeteg funkciójában hasonlít egymásra, így ha valaki alapszinten ismeri az Affinity Photo működését, többnyire a Photoshop-os cikkek leírása alapján az Affinity Photo-ban is követni tudja a lépéseket. Nos, pont a HSL/HSV nem ilyen, Affinity Photo-ban nincs ilyen filter, viszont van korrekciós réteg. Nézzük ez hogyan működik. Ugyanazt a fotót fogom használni, és pont olyan színre fogom változtatni a ház színét, amilyen a Photoshop-ban lett.

Layer panelen alul választhatjuk ki a HSL/HSV korrekciós réteget. Az alábbi ablak nyílik meg.



Affinity-ben HSV van a Photoshop-os HSB helyett, és a jelölőnégyzettel tudunk a HSL és a HSV között váltogatni. A H a Hue, vagyis a színárnyalat, az S a Saturation, vagyis a telítettség mindkét esetben azonos, a különbség a harmadik betűnél van. L a Lightness, V a Value, és mind a kettőnek a fényerőhöz van köze, de eltérő a csúszka működése a két esetben. A videóban megmutatom, hogy mi is a differencia.

Ha kiválasztunk egy színt, négy csomópont jelenik meg, ezekkel lehet beállítani a színtartományt. Ezeket együtt és külön-külön is lehet mozgatni a pontos beállítás érdekében.

Pár kattintás, hogy a kívánt színt elérjük úgy, hogy a többi szín nem változik.





Before hsv After

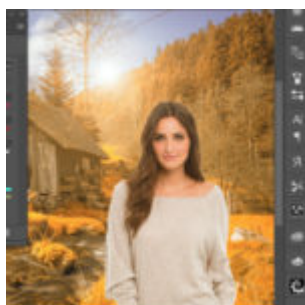
A többi a videóban. □

További hasonló bejegyzések

ayer Sty



Rétegstílus méretezése



Fotó effekt - lépésről lépésre



Kiegészítő pluginok - Alien Skin Exposure 4



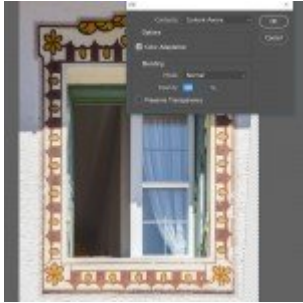
Cewe Fotókönyv heti kihívás 171.



Fotó effekt - lépésről lépésre



Cewe Fotókönyv heti kihívás 147.



Perspective crop tool