

A Photoshop CC 2015-ről [cikkben](#) említettem az Adobe stock fotókat. Közvetlenül a Photoshop-ból (és más Adobe programokból) érhetjük el a több, mint 55 millió fotó, videó és grafika közül lehet válogatni. A héten kijött frissítéssel bizonyára ez a szám rohamosan emelkedni fog, mert az Adobe Stock Contributor-ral nagyon egyszerűvé tették, hogy saját fotóinkat és egyéb kellékeinket áruba bocsássuk. Ez az első nyilvános béta verzió, amivel tesztelik, hogy minden rendben működik-e, és javítják a hibákat.

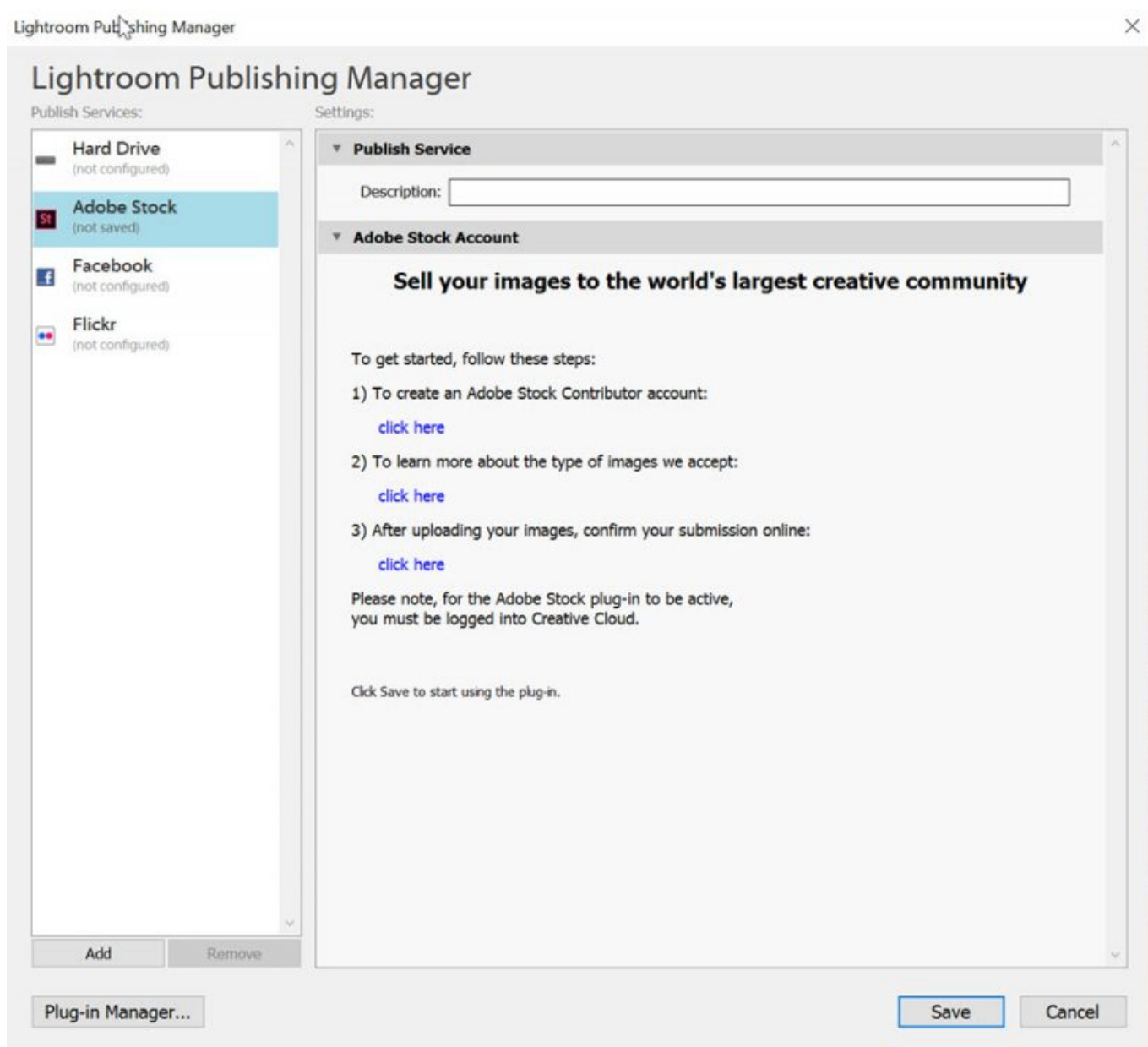
Ez az új platform lehetővé teszi, hogy több millió ügyfél közvetlenül a Creative Cloud alkalmazásokon belül rátaláljon a munkáinkra. Egyszerű és gyors. Feltöltéskor egy algoritmus elemzi a képet, felajánl kulcsszavakat, amit persze vagy elfogadunk, vagy nem, és választhatunk helyette másikat. Ahogy egyre többen használják, ez az algoritmus úgy fog "okosodni", így egyre jobb lesz a működése is.

A béta verzióban a Lightroom CC-ből és a Bridge CC-ből tudjuk a feltöltést elvégezni, de a későbbiekben bekerül a többi Adobe applikációba is.

A Lightroom-ban a Publish Service panelen találjuk meg az Adobe Stock-ot.



Rákattintva ez az ablak jelenik meg:



Nem sok tennivalónk akad, a legelső, hogy kell regisztrálnunk egy saját fiókot. Mit meg nem teszek egy cikkért, klikkeltem a létrehozásra. Be kell vallani, hogy elmúltam 18 éves, hogy rendelkezem az összes joggal a feltölteni kívánt cucc felett, hogy csak olyan fájlokat töltünk fel, amin szereplő modellek és ingatlanok tulajdonosainak engedélyét birtokoljuk, illetve elolvastuk és megértettük az útmutatóban leírtakat.



## Upload your files to start selling

### A few important reminders

Please review and check each item.

I am at least 18 years old.

I agree

I will only upload images, videos, or other content to which I have all necessary rights.

I agree

I will only upload files for which I have a valid model or property release.

I agree

I have read and understand the [Adobe Stock Contributor Guidelines](#).

I agree

Drag & Drop files or  
[Browse](#)

#### IMAGES (JPEG FILES) ▾

- JPEG format only
- Minimum image resolution is 4MP
- Maximum image resolution is 100MP
- Maximum file size is 45MB

#### VECTORS (AI & EPS FILES) ▾

#### VIDEOS (FTP UPLOAD ONLY) ▾

[Contributor submission guide](#)

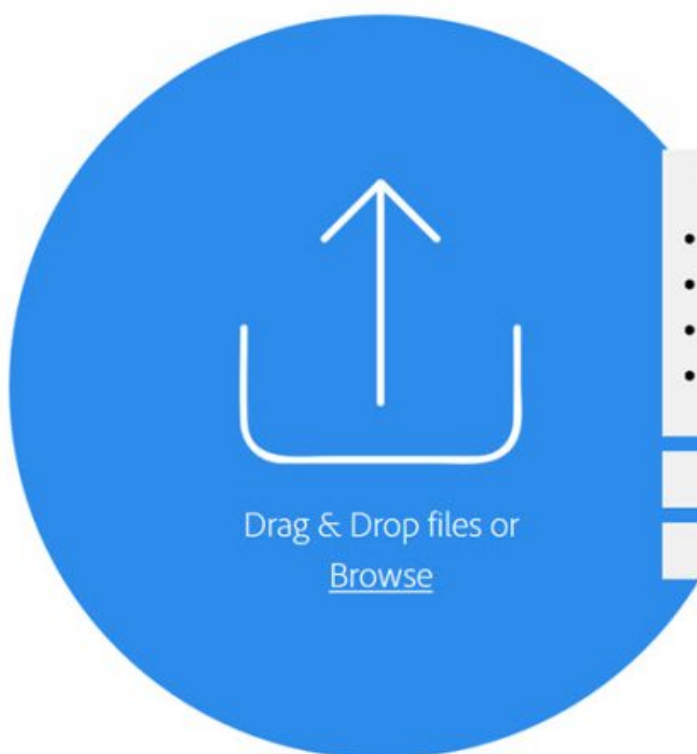
Ha ezzel végeztünk, rögtön a következő oldalon találjuk magunkat, ahol már tölthetjük is fel a fotót. (vagy egyebet) Pár infó, hogy milyen feltételeknek kell megfelelnie a jpg-nek.

New

In progress

Reminder

Upload your files to start selling.



Drag & Drop files or  
[Browse](#)

IMAGES (JPEG FILES) ▾

- JPEG format only
- Minimum image resolution is 4MP
- Maximum image resolution is 100MP
- Maximum file size is 45MB

VECTORS (AI & EPS FILES) ▲

VIDEOS (FTP UPLOAD ONLY) ▲

[Contributor submission guide](#)

You can also import files using your FTP. [Learn more](#)

Nagyon izgi, már töltődik is fel.

New

In review

Reminder

Rejected

Select All



1 Upload Remaining...

Ha kész, jön még pár lépés:

Keyword Suggestion Tool Beta

Our keyword suggestion tool is still new. Please review its suggestions and add more keywords or make any corrections. The more you correct, the more it will learn.

1 of 2 [Next](#)

austria\_ik.jpg selected

What kind of media is this?  
Photos

Title (max: 200 characters)  
*Enter a title.*

Keywords language: English

Keywords (min: 5 - max: 50) [BETA](#)  
[Erase all keywords](#)

List most important keywords first. [More info](#)

- 1 mountain
- 2 landscape
- 3 mountains
- 4 nature
- 5 sky
- 6 *Enter a keyword.*


Category  
Select a category

Teljesen jól felismerte a képet, és eszerint adott hozzá kulcsszavakat, és mi is tehetünk hozzá, összesen ötvenet. Választani kell egy kategóriát, és bejelölni, hogy van-e felismerhető személy vagy ingatlan. A Next-re kattintva léphetünk tovább.

St Adobe Stock | Portfolio | Uploaded Files | Sales | Contributor Account | Upload | BUY | KRISZTINA

New | In review | Reminder | Rejected

Select All



Incomplete | 8 | 0

Save your work before submitting it!  
Save work

Keyword Suggestion Tool Beta

Our keyword suggestion tool is still new. Please review its suggestions and add more keywords or make any corrections. The more you correct, the more it will learn.

1 of 2 | Next

- 1 mountain
- 2 landscape
- 3 mountains
- 4 nature
- 5 sky
- 6 Austria
- 7 Hochalmstrasse
- 8 ~~Malta-Hochalmstrasse~~
- 9 Enter a keyword...

Category  
Landscapes

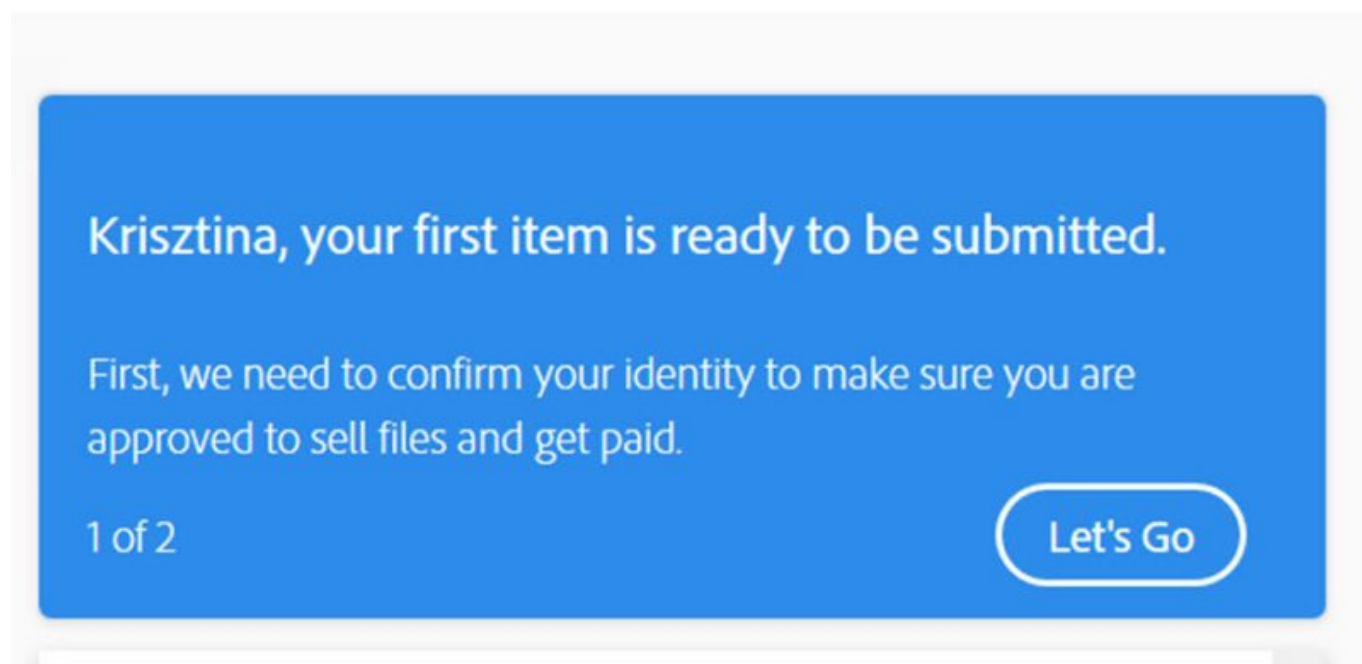
Does the file show recognizable people and/or property?  
Yes No

Itt felhívja a figyelmet arra, hogy mennyire fontos, milyen szavakat adunk meg, hisz így



találnak meg minket a vevőink.

Már csak ellenőrzik, a személyazonosságomat, és hogy eladhatok-e képeket, meg kaphatok-e pénzt.



Utolsó lépésként - és ezt természetesen csak egyszer kell megcsinálni - egy személyazonosságot igazoló dokumentumot kell feltölteni. Pár napot igénybe vesz, hogy ellenőrizzék. Még adóval kapcsolatos információk jelennek meg.



## Find the right tax form

### All contributors must read the following document

Selling creative content licenses is an economic activity and, as an Adobe Stock contributor, income derived from these sales in the US may be subject to U.S. IRS (Internal Revenue Service) withholding tax. Due to the importance of the obligations and the specificities of your situation, we recommend you read the following information very carefully.

The IRS is the U.S. government agency responsible for tax collection and tax law compliance. As a U.S. company, we - and our contributors - must comply with U.S. tax law and provide the IRS with the appropriate withholding tax form. Such tax forms are specific according to the contributor's situation and are necessary to determine if U.S. withholding tax should be applied on your income.

Please note - without an approved form, all contributor revenue will be subject to maximum tax withholding.

You will find hereafter information that may help you determine which tax form is applicable to your situation. We encourage you to follow the different steps below and to contact a tax/legal advisor for definitive advice.

### Profile Information

You must review your profile to ensure that all of your information is up to date. Note that false information will result in the non-validation of your form and subject you to withholding taxes on your income.

[Continue](#)

Ehhez a részhez érdemes olyannak a segítségét kérni, aki egyrészt tökéletesen érti a jogi nyelvezetet, másrészt tud segíteni az adatok kitöltésében.

Már csak a fotóink feltöltése marad hátra, illetve az, hogy izgatottan figyeljük, sikerül-e érdeklődőket találnunk. A neten számtalan cikket lehet találni arra vonatkozóan, hogy milyen fotókat érdemes feltölteni, mire kell odafigyelni.

Modellengedélyre is szükségünk lehet, ha beazonosítható személy van a fotón. Ingatlanoknál a közterületen álló középületekhez nem kell engedély, de egy magánépületet már nem tölthetünk fel a tulajdonos engedélye nélkül. Előfordulhat, hogy a fotónk nem megy át az ellenőrzésen. Ennek oka lehet például, ha a kép életlen, alul- vagy túlexponált vagy zajos. Az ellenőrzés miatt számítani lehet rá, hogy a feltöltött fájl csak egy-két után lesz publikus.

Érdemes az [Adobe Stock](#) oldalát nézegetni, hogy lássuk, milyen fotók a keresettek, és milyen kulcsszavakat érdemes írni.

Veszíteni nem tudsz rajta, érdemes megpróbálni.

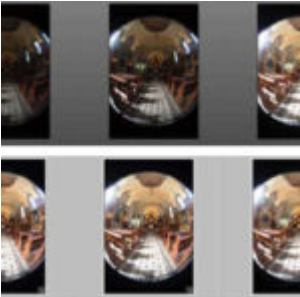
## További hasonló bejegyzések



[Párhuzamos](#)



Lightroom és Camera Raw frissítés



Lightroom Match Total Exposures



Hogyan készítsünk egy gömb alakú kollázst 2.



Adobe Photoshop Lightroom 4 - Develop



Tippek fotók tömeges feldolgozásához



[Lightroom CC - Lightroom CC Classic](#)